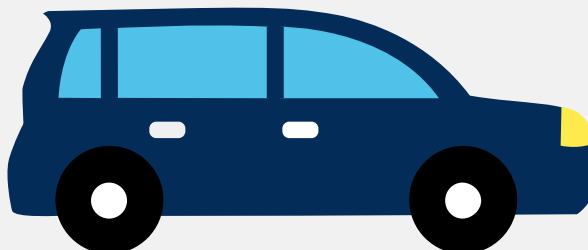


# Autorapport

## DAEWOO DAEWOO MATIZ



Het kenteken 72-LZG-5 hoort bij een Daewoo Daewoo Matiz. Deze auto (hatchback) werd toegelaten op 14-12-2004. De APK is geldig tot 21-03-2018. Het lege gewicht is 751 kg en de maximale toegestane massa is 1.210 kg.

### Inhoudsopgave

|                               |                                |
|-------------------------------|--------------------------------|
| <b><u>1. Algemeen</u></b>     | <b><u>8. Eigenschappen</u></b> |
| <b><u>2. Uiterlijk</u></b>    | <b><u>9. Carrosserie</u></b>   |
| <b><u>3. Fiscaal</u></b>      | <b><u>10. Afmetingen</u></b>   |
| <b><u>4. Historie</u></b>     | <b><u>11. Massa</u></b>        |
| <b><u>5. Status</u></b>       | <b><u>12. As #1</u></b>        |
| <b><u>6. Motor</u></b>        | <b><u>13. As #2</u></b>        |
| <b><u>7. Brandstof #1</u></b> |                                |

## 1. Algemeen

|   |                                     |
|---|-------------------------------------|
| Merk  | Daewoo                              |
| Model                                       | Daewoo Matiz                        |
| Handelsbenaming                             | Daewoo Matiz                        |
| Variant                                     | MH1                                 |
| Uitvoering                                  | 111                                 |
| Typegoedkeuringsnummer                      | E4*2001/116*0028*15                 |
| Fabrikant                                   | Gm Daewoo Auto & Technology Company |
| <a href="#">Bekijk volledig autorapport</a> |                                     |
| <a href="#">Verkoop uw auto</a>             |                                     |

## 2. Uiterlijk

|                                       |              |
|---------------------------------------|--------------|
| Vorm                                  | Auto         |
| Soort                                 | Personenauto |
| Inrichting                            | Hatchback    |
| Kleur                                 | Rood         |
| <a href="#">Check schadeverleden</a>  |              |
| <a href="#">Laat schade repareren</a> |              |

## 3. Fiscaal

|                                      |           |
|--------------------------------------|-----------|
| BPM tarief                           | € 1.773,- |
| <a href="#">Check huidige waarde</a> |           |

## 4. Historie

|                         |            |
|-------------------------|------------|
| Datum eerste toelating  | 14-12-2004 |
| Datum afgifte Nederland | 21-03-2012 |

|                              |            |
|------------------------------|------------|
| Datum laatste tenaamstelling | 19-08-2017 |
| APK vervaldatum              | 21-03-2018 |

[Bekijk vorige eigenaren](#)

## 5. Status

|                |     |
|----------------|-----|
| Terugroepactie | Nee |
| Verzekerd      | Ja  |
| Geïmporteerd   | Ja  |
| Geëxporteerd   | Nee |
| Taxi           | Nee |

[Controleer APK-historie](#)[Vind de goedkoopste verzekering](#)

## 6. Motor

|                  |                     |
|------------------|---------------------|
| Motorcode        | F8CV                |
| Aantal cilinders | 3                   |
| Cilinderinhoud   | 796 cm <sup>3</sup> |
| Topsnelheid      | 144 km/u            |
| Versnellingsbak  | Handgeschakeld      |
| Versnellingen    | 5                   |
| Zuinigheidslabel | D                   |

[Controleer kilometerstand](#)[Bekijk onderdelen van deze auto](#)

## 7. Brandstof #1

|                  |         |
|------------------|---------|
| Brandstof-nummer | 1       |
| Brandstof        | Benzine |
| Emissiecode      | Euro 3  |

|                           |                                  |
|---------------------------|----------------------------------|
| Vermogen                  | 38.00 kW (52 pk)                 |
| Verbruik in stad          | 7.9 liter/100 km (12.7 km/liter) |
| Verbruik op snelweg       | 5.1 liter/100 km (19.6 km/liter) |
| Verbruik gecombineerd     | 6.1 liter/100 km (16.4 km/liter) |
| CO2-uitstoot gecombineerd | 143 g/km                         |
| Milieuklasse (licht)      | 70/220*2001/100a                 |
| Geluidsniveau rijdend     | 71 dB(A)                         |
| Geluidsniveau stationair  | 75 dB(A)                         |
| Geluidsniveau toerental   | 4.425 dB(A)                      |

## 8. Eigenschappen

|                    |   |
|--------------------|---|
| Aantal zitplaatsen | 5 |
| Aantal wielen      | 4 |
| Aantal deuren      | 4 |

Vind de goedkoopste banden

## 9. Carrosserie

|                      |                                       |
|----------------------|---------------------------------------|
| Carrosserie-nummer   | 1                                     |
| Categorie            | M1                                    |
| Type                 | AB                                    |
| Type omschrijving    | Hatchback                             |
| Plaats chassisnummer | Midden tegen schutbord onder motorkap |

## 10. Afmetingen

|           |        |
|-----------|--------|
| Lengte    | 350 cm |
| Wielbasis | 234 cm |

## 11. Massa

|              |        |
|--------------|--------|
| Leeg gewicht | 751 kg |
|--------------|--------|

|                        |          |
|------------------------|----------|
| Rijklaar gewicht       | 851 kg   |
| Technisch limiet massa | 1.210 kg |
| Wettelijk limiet massa | 1.210 kg |

## 12. As #1

|                  |        |
|------------------|--------|
| As-nummer        | 1      |
| Technisch limiet | 630 kg |
| Wettelijk limiet | 630 kg |
| Spoorbreedte     | 132 cm |

## 13. As #2

|                  |        |
|------------------|--------|
| As-nummer        | 2      |
| Technisch limiet | 610 kg |
| Wettelijk limiet | 610 kg |
| Spoorbreedte     | 128 cm |