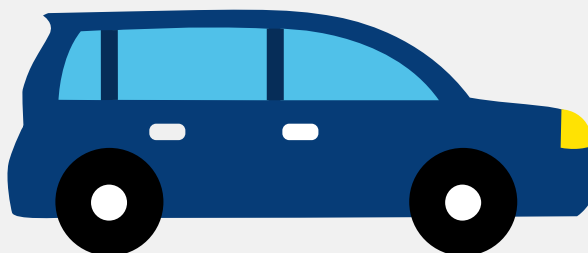


# Autorapport (gratis versie)

## SAAB SAAB 9-3



Het kenteken 72-JL-HN hoort bij een Saab Saab 9-3. Deze auto (hatchback) werd toegelaten op 28-05-2002. De APK is geldig tot 24-04-2023. Het lege gewicht is 1.315 kg en de maximale toegestane massa is 1.880 kg.

## Inhoudsopgave

<a href="#">1. Algemeen</a>	<a href="#">7. Eigenschappen</a>
<a href="#">2. Uiterlijk</a>	<a href="#">8. Carrosserie</a>
<a href="#">3. Fiscaal</a>	<a href="#">9. Afmetingen</a>
<a href="#">4. Historie</a>	<a href="#">10. Massa</a>
<a href="#">5. Status</a>	<a href="#">11. Trekkracht</a>
<a href="#">6. Motor</a>	

## 1. Algemeen

Merk	Saab
Model	Saab 9-3
Handelsbenaming	Saab 9-3
Variant	5C
Uitvoering	M02 5D B205E FF FM57
Typegoedkeuringsnummer	E4*98/14*0012*15
Fabrikant	Saab Automobile Ab
<a href="#">Bekijk volledig autorapport</a>	
<a href="#">Verkoop uw auto</a>	

## 2. Uiterlijk

Soort	Auto
Inrichting	Hatchback
Kleur	Blauw
<a href="#">Check schadeverleden</a>	

## 3. Fiscaal

BPM tarief	€ 6.692
<a href="#">Check huidige waarde</a>	

## 4. Historie

Datum eerste toelating	28-05-2002
Datum afgifte Nederland	28-05-2002
Datum laatste tenaamstelling	03-09-2022
APK vervaldatum	24-04-2023

[Bekijk vorige eigenaren](#)[Controleer APK-historie](#)

## 5. Status

Terugroepactie	Nee
Verzekerd	Ja
Geïmporteerd	Nee
Geëxporteerd	Nee
Taxi	Nee

[Goedkope autoverzekering](#)

## 6. Motor

Motorcode	B205E
Aantal cilinders	4
Cilinderinhoud	1.985 cm <sup>3</sup>
Topsnelheid	215 km/u
Versnellingsbak	Handgeschakeld
Versnellingen	5

[Controleer kilometerstand](#)

## 7. Eigenschappen

Aantal zitplaatsen	5
Aantal wielen	4
Aantal deuren	4

## 8. Carrosserie

Categorie	M1
-----------	----

Plaats chassisnummer

R. op schutbord onder motorkap

## 9. Afmetingen

Lengte	463 cm
Wielbasis	261 cm

## 10. Massa

Leeg gewicht	1.315 kg
Rijklaar gewicht	1.415 kg
Technisch limiet massa	1.880 kg
Wettelijk limiet massa	1.880 kg
Maximum massa samenstelling	3.480 kg

## 11. Trekkracht

Maximaal trekgewicht ongeremd	705 kg
Maximaal trekgewicht geremd	1.600 kg