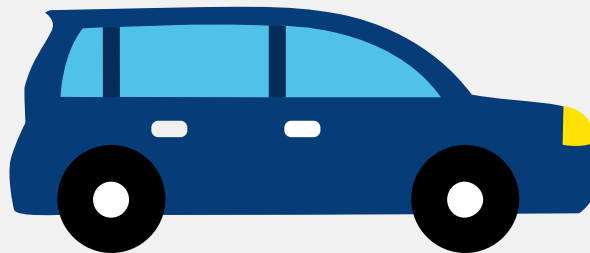


# Autorapport (gratis versie)

## LATERAL DESIGN LIMITED LATERAL DESIGN FIAT DOBLO 2



Het kenteken 6-XZD-41 hoort bij een Lateral Design Limited Lateral Design Fiat Doblo 2. Deze auto (voor rolstoelen toegankelijk voertuig) werd toegelaten op 25-11-2014. De APK is geldig tot 24-02-2025. Het lege gewicht is 1.660 kg en de maximale toegestane massa is 2.370 kg.

### Inhoudsopgave

<a href="#">1. Algemeen</a>	<a href="#">8. Eigenschappen</a>
<a href="#">2. Uiterlijk</a>	<a href="#">9. Carrosserie</a>
<a href="#">3. Fiscaal</a>	<a href="#">10. Afmetingen</a>
<a href="#">4. Historie</a>	<a href="#">11. Massa</a>
<a href="#">5. Status</a>	<a href="#">12. As #1</a>
<a href="#">6. Motor</a>	<a href="#">13. As #2</a>
<a href="#">7. Brandstof #1</a>	

## 1. Algemeen

Merk	Lateral Design Limited
Model	Lateral Design Fiat Doblo 2
Handelsbenaming	Lateral Design Fiat Doblo 2
Type	69
Variant	WXL11
Uitvoering	4
Typegoedkeuringsnummer	E11*2007/46*0657*01
Fabrikant	Lateral Design Concepts Limited
<a href="#">Bekijk volledig autorapport</a>	
<a href="#">Verkoop uw auto</a>	

## 2. Uiterlijk

Soort	Auto
Inrichting	Voor rolstoelen toegankelijk voertuig
Kleur	Grijs
<a href="#">Check schadeverleden</a>	

## 3. Fiscaal

Catalogusprijs	€ 36.635
BPM tarief	€ 10.305
<a href="#">Check huidige waarde</a>	

## 4. Historie

Datum eerste toelating	25-11-2014
Datum afgifte Nederland	25-11-2014

Datum laatste tenaamstelling	26-02-2022
------------------------------	------------

APK vervaldatum	24-02-2025
-----------------	------------

[Bekijk vorige eigenaren](#)[Controleer APK-historie](#)

## 5. Status

Terugroepactie	Nee
----------------	-----

Verzekerd	Ja
-----------	----

Geïmporteerd	Nee
--------------	-----

Geëxporteerd	Nee
--------------	-----

Taxi	Nee
------	-----

[Goedkope autoverzekering](#)

## 6. Motor

Motorcode	FIAT 1.6 DIESEL
-----------	-----------------

Aantal cilinders	4
------------------	---

Cilinderinhoud	1.598 cm <sup>3</sup>
----------------	-----------------------

Versnellingsbak	M
-----------------	---

Versnellingen	5
---------------	---

[Controleer kilometerstand](#)

## 7. Brandstof #1

Brandstof-nummer	1
------------------	---

Brandstof	Diesel
-----------	--------

Emissieklasse	6
---------------	---

Vermogen	66,00 kW (90 pk)
----------	------------------

Brandstofverbruik in stad NEDC	5,7 liter/100 km (17,5 km/liter)
--------------------------------	----------------------------------

Brandstofverbruik op snelweg NEDC	4,8 liter/100 km (20,8 km/liter)
Brandstofverbruik gecombineerd NEDC	5,1 liter/100 km (19,6 km/liter)
CO2-uitstoot gecombineerd NEDC	135 g/km
Uitstoot deeltjes licht NEDC	0.00075 g/km
Roetuitstoot NEDC	0.51 g/km
Geluidsniveau rijdend	75 dB(A)
Geluidsniveau stationair	80 dB(A)
Geluidsniveau toerental	3.000 dB(A)

## 8. Eigenschappen

Aantal zitplaatsen	5
Aantal rolstoelplaatsen	1
Aantal wielen	4
Aantal deuren	4

## 9. Carrosserie

Categorie	M1
Plaats chassisnummer	R. op deurstyl

## 10. Afmetingen

Wielbasis	311 cm
-----------	--------

## 11. Massa

Leeg gewicht	1.660 kg
Rijklaar gewicht	1.760 kg
Technisch limiet massa	2.370 kg
Wettelijk limiet massa	2.370 kg

## 12. As #1

As-nummer	1
Technisch limiet	1.120 kg
Wettelijk limiet	1.120 kg
Spoorbreedte	151 cm

## 13. As #2

As-nummer	2
Technisch limiet	1.380 kg
Wettelijk limiet	1.380 kg
Spoorbreedte	153 cm