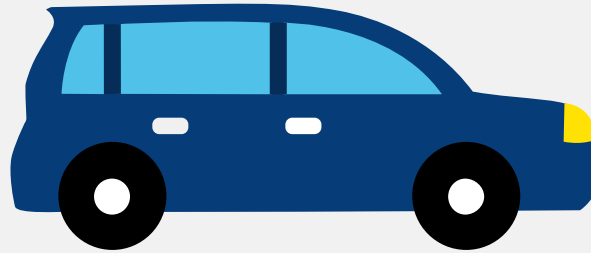


Autorapport (gratis versie)

MERCEDES-BENZ CLA 220 CDI



Het kenteken 6-XJG-00 hoort bij een Mercedes-benz Cla 220 Cdi. Deze auto (sedan) werd toegelaten op 09-10-2013. De APK is geldig tot 24-10-2022. Het lege gewicht is 1.425 kg en de maximale toegestane massa is 2.005 kg.

Inhoudsopgave

1. Algemeen	8. Eigenschappen
2. Uiterlijk	9. Carrosserie
3. Fiscaal	10. Afmetingen
4. Historie	11. Massa
5. Status	12. Trekkkracht
6. Motor	13. As #1
7. Brandstof #1	14. As #2

1. Algemeen

Merk	Mercedes-benz
Model	Cla 220 Cdi
Handelsbenaming	Cla 220 Cdi
Type	245 G
Variant	23S2P2
Uitvoering	MZAAB523
Typegoedkeuringsnummer	E1*2001/116*0470*04
Fabrikant	Daimler Ag
Bekijk volledig autorapport	
Verkoop uw auto	

2. Uiterlijk

Soort	Auto
Inrichting	Sedan
Kleur	Zwart
Check schadeverleden	

3. Fiscaal

Catalogusprijs	€ 62.743
BPM tarief	€ 3.734
Check huidige waarde	

4. Historie

Datum eerste toelating	09-10-2013
Datum afgifte Nederland	21-08-2014

APK vervaldatum	24-10-2022
-----------------	------------

[Bekijk vorige eigenaren](#)[Controleer APK-historie](#)

5. Status

Terugroepactie	Nee
----------------	-----

Verzekerd	Nee
-----------	-----

Geïmporteerd	Ja
--------------	----

Geëxporteerd	Ja
--------------	----

Taxi	Nee
------	-----

[Ontdek land van herkomst](#)[Goedkope autoverzekering](#)

6. Motor

Motorcode	651930
-----------	--------

Aantal cilinders	4
------------------	---

Cilinderinhoud	2.143 cm ³
----------------	-----------------------

Versnellingsbak	Automaat
-----------------	----------

Versnellingen	7
---------------	---

7. Brandstof #1

Brandstof-nummer	1
------------------	---

Brandstof	Diesel
-----------	--------

Emissieklasse	6
---------------	---

Vermogen	125,00 kW (170 pk)
----------	--------------------

Brandstofverbruik in stad NEDC	5,6 liter/100 km (17,9 km/liter)
--------------------------------	----------------------------------

Brandstofverbruik op snelweg NEDC	3,8 liter/100 km (26,3 km/liter)
-----------------------------------	----------------------------------

Brandstofverbruik gecombineerd NEDC	4,5 liter/100 km (22,2 km/liter)
CO2-uitstoot gecombineerd NEDC	117 g/km
Milieuklasse licht	715/2007*459/2012t
Uitstoot deeltjes licht NEDC	0.00116 g/km
Roetuitstoot NEDC	0.51 g/km
Geluidsniveau rijdend	73 dB(A)
Geluidsniveau stationair	77 dB(A)
Geluidsniveau toerental	2.375 dB(A)

8. Eigenschappen

Aantal zitplaatsen	5
Aantal wielen	4
Aantal deuren	4

9. Carrosserie

Carrosserie-nummer	1
Categorie	M1
Type	AA
Type omschrijving	Sedan
Plaats chassisnummer	By dwarsbalk r. voorzitting

10. Afmetingen

Wielbasis	270 cm
-----------	--------

11. Massa

Leeg gewicht	1.425 kg
Rijklaar gewicht	1.525 kg

Technisch limiet massa	2.005 kg
Wettelijk limiet massa	2.005 kg
Maximum massa samenstelling	3.545 kg

12. Trekkraft

Maximaal trekgewicht ongeremd	750 kg
Maximaal trekgewicht geremd	1.500 kg

13. As #1

As-nummer	1
Plaatscode	Voor
Wettelijk limiet	1.095 kg
Spoorbreedte	155 cm

14. As #2

As-nummer	2
Plaatscode	Achter
Wettelijk limiet	910 kg
Spoorbreedte	155 cm