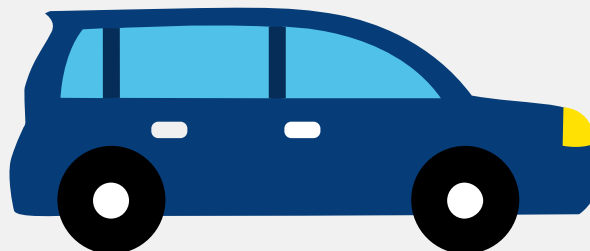


# Autorapport (gratis versie)

## MERCEDES-BENZ CLK 200



Het kenteken 6-THG-00 hoort bij een Mercedes-benz Clk 200. Deze auto (coupe) werd toegelaten op 06-04-1998. De APK is geldig tot 26-10-2024. Het lege gewicht is 1.310 kg en de maximale toegestane massa is 1.800 kg.

### Inhoudsopgave

<a href="#">1. Algemeen</a>	<a href="#">8. Eigenschappen</a>
<a href="#">2. Uiterlijk</a>	<a href="#">9. Carrosserie</a>
<a href="#">3. Fiscaal</a>	<a href="#">10. Afmetingen</a>
<a href="#">4. Historie</a>	<a href="#">11. Massa</a>
<a href="#">5. Status</a>	<a href="#">12. Trekkkracht</a>
<a href="#">6. Motor</a>	<a href="#">13. As #1</a>
<a href="#">7. Brandstof #1</a>	<a href="#">14. As #2</a>

## 1. Algemeen

Merk	Mercedes-benz
Model	Clk 200
Handelsbenaming	Clk 200
<a href="#">Bekijk volledig autorapport</a>	
<a href="#">Verkoop je auto zonder stress</a>	

## 2. Uiterlijk

Soort	Auto
Inrichting	Coupe
Kleur	Zwart
<a href="#">Check schadeverleden</a>	

## 3. Fiscaal

BPM tarief	€ 11.887
------------	----------

## 4. Historie

Datum eerste toelating	06-04-1998
Datum afgifte Nederland	03-02-2014
APK vervaldatum	26-10-2024
<a href="#">Bekijk vorige eigenaren</a>	
<a href="#">Controleer APK-historie</a>	

## 5. Status

Terugroepactie	Nee
Verzekerd	Nee

Geïmporteerd	Ja
Geëxporteerd	Ja
Taxi	Nee

[Ontdek land van herkomst](#)

[Goedkope autoverzekering](#)

## 6. Motor

Aantal cilinders	4
Cilinderinhoud	1.998 cm <sup>3</sup>

## 7. Brandstof #1

Brandstof-nummer	1
Brandstof	Benzine
Emissieklasse	2
Vermogen	100,00 kW (136 pk)
CO <sub>2</sub> -uitstoot gecombineerd NEDC	225 g/km
Geluidsniveau rijdend	70 dB(A)
Geluidsniveau stationair	80 dB(A)
Geluidsniveau toerental	4.125 dB(A)

## 8. Eigenschappen

Aantal zitplaatsen	4
Aantal wielen	4
Aantal deuren	2

## 9. Carrosserie

Carrosserie-nummer	1
--------------------	---

Categorie	M1
Type	AD
Type omschrijving	Coupe
Plaats chassisnummer	R. dwarsbalk v. voorzitting

## 10. Afmetingen

Wielbasis	268 cm
-----------	--------

## 11. Massa

Leeg gewicht	1.310 kg
Rijklaar gewicht	1.410 kg
Technisch limiet massa	1.800 kg
Wettelijk limiet massa	1.800 kg

## 12. Trekkracht

Maximaal trekgewicht ongeremd	685 kg
Maximaal trekgewicht geremd	1.500 kg

## 13. As #1

As-nummer	1
Plaatscode	Voor
Wettelijk limiet	890 kg
Spoorbreedte	150 cm

## 14. As #2

As-nummer	2
Plaatscode	Achter
Wettelijk limiet	970 kg

Spoorbreedte

149 cm