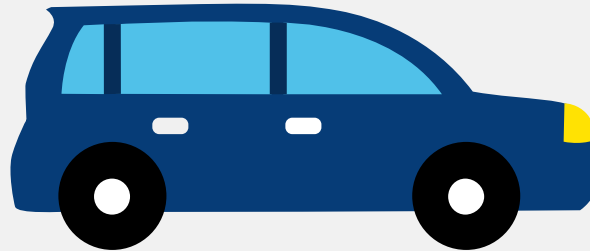


# Autorapport (gratis versie)

## PORSCHE PANAMERA TURBO



Het kenteken 6-TFN-80 hoort bij een Porsche Panamera Turbo. Deze auto (hatchback) werd toegelaten op 17-03-2010. De APK is geldig tot 17-03-2018. Het lege gewicht is 1.945 kg en de maximale toegestane massa is 2.500 kg.

### Inhoudsopgave

<a href="#">1. Algemeen</a>	<a href="#">8. Eigenschappen</a>
<a href="#">2. Uiterlijk</a>	<a href="#">9. Carrosserie</a>
<a href="#">3. Fiscaal</a>	<a href="#">10. Afmetingen</a>
<a href="#">4. Historie</a>	<a href="#">11. Massa</a>
<a href="#">5. Status</a>	<a href="#">12. Trekkracht</a>
<a href="#">6. Motor</a>	<a href="#">13. As #1</a>
<a href="#">7. Brandstof #1</a>	<a href="#">14. As #2</a>

## 1. Algemeen

Merk	Porsche
Model	Panamera Turbo
Handelsbenaming	Panamera Turbo
Type	970
Variant	GC22
Uitvoering	03
Typegoedkeuringsnummer	E13*2007/46*0970*00
Fabrikant	Porsche Ag
<a href="#">Bekijk volledig autorapport</a>	
<a href="#">Verkoop uw auto</a>	

## 2. Uiterlijk

Soort	Auto
Inrichting	Hatchback
Kleur	Grijs
<a href="#">Check schadeverleden</a>	

## 3. Fiscaal

Catalogusprijs	€ 188.056
BPM tarief	€ 14.595
<a href="#">Check huidige waarde</a>	

## 4. Historie

Datum eerste toelating	17-03-2010
Datum afgifte Nederland	03-01-2014

Datum laatste tenaamstelling	17-04-2018
APK vervaldatum	17-03-2018

[Bekijk vorige eigenaren](#)[Controleer APK-historie](#)

## 5. Status

Terugroepactie	Ja
Verzekerd	Ja
Geïmporteerd	Ja
Geëxporteerd	Nee
Taxi	Nee

[Ontdek land van herkomst](#)[Goedkope autoverzekering](#)

## 6. Motor

Motorcode	M4870
Aantal cilinders	8
Cilinderinhoud	4.806 cm <sup>3</sup>
Versnellingsbak	Automaat
Versnellingen	7

[Controleer kilometerstand](#)

## 7. Brandstof #1

Brandstof-nummer	1
Brandstof	Benzine
Emissieklasse	5
Vermogen	368,00 kW (501 pk)

Brandstofverbruik in stad NEDC	18,0 liter/100 km (5,6 km/liter)
Brandstofverbruik op snelweg NEDC	8,9 liter/100 km (11,2 km/liter)
Brandstofverbruik gecombineerd NEDC	12,2 liter/100 km (8,2 km/liter)
CO2-uitstoot gecombineerd NEDC	286 g/km
Milieuklasse licht	715/2007*692/2008a
Uitstoot deeltjes licht NEDC	0.001 g/km
Geluidsniveau rijdend	71 dB(A)
Geluidsniveau stationair	77 dB(A)
Geluidsniveau toerental	3.750 dB(A)

## 8. Eigenschappen

Aantal zitplaatsen	4
Aantal wielen	4
Aantal deuren	4

## 9. Carrosserie

Carrosserie-nummer	1
Categorie	M1
Type	AB
Type omschrijving	Hatchback
Plaats chassisnummer	R. onder voorzitting

## 10. Afmetingen

Lengte	497 cm
Wielbasis	292 cm

## 11. Massa

Leeg gewicht	1.945 kg
Rijklaar gewicht	2.045 kg
Technisch limiet massa	2.500 kg
Wettelijk limiet massa	2.500 kg
Maximum massa samenstelling	4.700 kg

## 12. Trekkracht

Maximaal trekgewicht ongeremd	750 kg
Maximaal trekgewicht geremd	2.200 kg

## 13. As #1

As-nummer	1
Plaatscode	Voor
Wettelijk limiet	1.250 kg
Spoorbreedte	166 cm

## 14. As #2

As-nummer	2
Plaatscode	Achter
Wettelijk limiet	1.310 kg
Spoorbreedte	166 cm