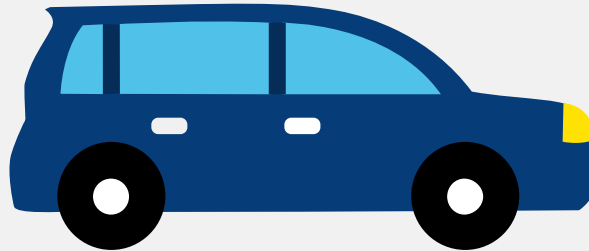


Autorapport (gratis versie)

MERCEDES-BENZ A 180 CDI



Het kenteken 6-SKG-38 hoort bij een Mercedes-benz A 180 Cdi. Deze auto (stationwagen) werd toegelaten op 31-10-2013. De APK is geldig tot 08-08-2024. Het lege gewicht is 1.295 kg en de maximale toegestane massa is 1.960 kg.

Inhoudsopgave

1. Algemeen	8. Eigenschappen
2. Uiterlijk	9. Carrosserie
3. Fiscaal	10. Afmetingen
4. Historie	11. Massa
5. Status	12. Trekkracht
6. Motor	13. As #1
7. Brandstof #1	14. As #2

1. Algemeen

Merk	Mercedes-benz
Model	A 180 Cdi
Handelsbenaming	A 180 Cdi
Type	245 G
Variant	1212M2
Uitvoering	AZAAB523
Typegoedkeuringsnummer	E1*2001/116*0470*04
Fabrikant	Daimler Ag
Bekijk volledig autorapport	
Verkoop uw auto	

2. Uiterlijk

Soort	Auto
Inrichting	Stationwagen
Kleur	Grijs
Check schadeverleden	

3. Fiscaal

Catalogusprijs	€ 39.372
BPM tarief	€ 4.089
Check huidige waarde	

4. Historie

Datum eerste toelating	31-10-2013
Datum afgifte Nederland	31-10-2013

APK vervaldatum	08-08-2024
-----------------	------------

[Bekijk vorige eigenaren](#)[Controleer APK-historie](#)

5. Status

Terugroepactie	Nee
----------------	-----

Verzekerd	Nee
-----------	-----

Geïmporteerd	Nee
--------------	-----

Geëxporteerd	Ja
--------------	----

Taxi	Nee
------	-----

[Goedkope autoverzekering](#)

6. Motor

Motorcode	K9K
-----------	-----

Aantal cilinders	4
------------------	---

Cilinderinhoud	1.461 cm ³
----------------	-----------------------

Versnellingsbak	M
-----------------	---

Versnellingen	6
---------------	---

7. Brandstof #1

Brandstof-nummer	1
------------------	---

Brandstof	Diesel
-----------	--------

Emissieklasse	5
---------------	---

Vermogen	80,00 kW (109 pk)
----------	-------------------

Brandstofverbruik in stad NEDC	4,7 liter/100 km (21,3 km/liter)
--------------------------------	----------------------------------

Brandstofverbruik op snelweg NEDC	3,6 liter/100 km (27,8 km/liter)
-----------------------------------	----------------------------------

Brandstofverbruik gecombineerd NEDC	4,0 liter/100 km (25,0 km/liter)
-------------------------------------	----------------------------------

CO2-uitstoot gecombineerd NEDC	105 g/km
Milieuklasse licht	715/2007*195/2013j
Uitstoot deeltjes licht NEDC	0.00022 g/km
Roetuitstoot NEDC	0.68 g/km
Geluidsniveau stationair	77 dB(A)
Geluidsniveau toerental	3.000 dB(A)

8. Eigenschappen

Aantal zitplaatsen	5
Aantal wielen	4
Aantal deuren	4

9. Carrosserie

Carrosserie-nummer	1
Categorie	M1
Type	AC
Type omschrijving	Stationwagen
Plaats chassisnummer	By dwarsbalk r. voorzitting

10. Afmetingen

Wielbasis	270 cm
-----------	--------

11. Massa

Leeg gewicht	1.295 kg
Rijklaar gewicht	1.395 kg
Technisch limiet massa	1.960 kg
Wettelijk limiet massa	1.960 kg

Maximum massa samenstelling	3.160 kg
-----------------------------	----------

12. Trekkracht

Maximaal trekgewicht ongeremd	695 kg
-------------------------------	--------

Maximaal trekgewicht geremd	1.200 kg
-----------------------------	----------

13. As #1

As-nummer	1
-----------	---

Technisch limiet	1.010 kg
------------------	----------

Wettelijk limiet	1.010 kg
------------------	----------

Spoorbreedte	156 cm
--------------	--------

14. As #2

As-nummer	2
-----------	---

Technisch limiet	950 kg
------------------	--------

Wettelijk limiet	950 kg
------------------	--------

Spoorbreedte	156 cm
--------------	--------