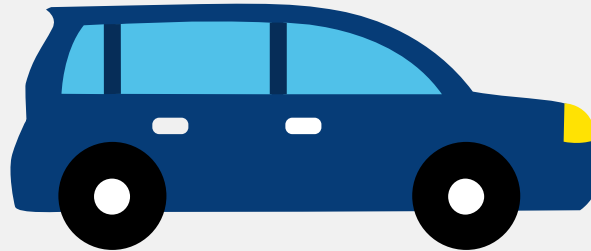


Autorapport (gratis versie)

MERCEDES-BENZ SPRINTER



Het kenteken 6-SJX-21 hoort bij een Mercedes-benz Sprinter. Deze auto (voor rolstoelen toegankelijk voertuig) werd toegelaten op 05-12-2013. De APK is geldig tot 05-12-2024. Het lege gewicht is 2.647 kg en de maximale toegestane massa is 3.500 kg.

Inhoudsopgave

1. Algemeen	8. Eigenschappen
2. Uiterlijk	9. Carrosserie
3. Fiscaal	10. Afmetingen
4. Historie	11. Massa
5. Status	12. As #1
6. Motor	13. As #2
7. Brandstof #1	

1. Algemeen

Merk	Mercedes-benz
Model	Sprinter
Handelsbenaming	Sprinter
Type	906AC35
Variant	KMMC1350E
Uitvoering	LFA25VX9
Typegoedkeuringsnummer	E1*2001/116*0354*13
Fabrikant	Daimler Ag
Bekijk volledig autorapport	
Verkoop uw auto	

2. Uiterlijk

Soort	Auto
Inrichting	Voor rolstoelen toegankelijk voertuig
Kleur	Grijs
Check schadeverleden	

3. Fiscaal

Catalogusprijs	€ 71.931
BPM tarief	€ 28.225
Check huidige waarde	

4. Historie

Datum eerste toelating	05-12-2013
Datum afgifte Nederland	05-12-2013

Datum laatste tenaamstelling	05-12-2013
------------------------------	------------

APK vervaldatum	05-12-2024
-----------------	------------

[Bekijk vorige eigenaren](#)[Controleer APK-historie](#)

5. Status

Terugroepactie	Ja
----------------	----

Verzekerd	Ja
-----------	----

Geïmporteerd	Nee
--------------	-----

Geëxporteerd	Nee
--------------	-----

Taxi	Nee
------	-----

[Goedkope autoverzekering](#)

6. Motor

Motorcode	651.955
-----------	---------

Aantal cilinders	4
------------------	---

Cilinderinhoud	2.143 cm ³
----------------	-----------------------

Versnellingsbak	Automaat
-----------------	----------

Versnellingen	7
---------------	---

[Controleer kilometerstand](#)

7. Brandstof #1

Brandstof-nummer	1
------------------	---

Brandstof	Diesel
-----------	--------

Emissieklasse	5
---------------	---

Vermogen	95,00 kW (129 pk)
----------	-------------------

Brandstofverbruik in stad NEDC	9,8 liter/100 km (10,2 km/liter)
--------------------------------	----------------------------------

Brandstofverbruik op snelweg NEDC	7,1 liter/100 km (14,1 km/liter)
Brandstofverbruik gecombineerd NEDC	8,1 liter/100 km (12,3 km/liter)
CO2-uitstoot gecombineerd NEDC	213 g/km
Milieuklasse licht	715/2007*566/2011g
Uitstoot deeltjes licht NEDC	0.00072 g/km
Roetuitstoot NEDC	0.6 g/km
Geluidsniveau rijdend	72 dB(A)
Geluidsniveau stationair	83 dB(A)
Geluidsniveau toerental	2.850 dB(A)

8. Eigenschappen

Aantal zitplaatsen	9
Aantal wielen	4

9. Carrosserie

Categorie	M1
Plaats chassisnummer	Midden tegen schutbord onder motorkap

10. Afmetingen

Wielbasis	433 cm
-----------	--------

11. Massa

Leeg gewicht	2.647 kg
Rijklaar gewicht	2.747 kg
Technisch limiet massa	3.500 kg
Wettelijk limiet massa	3.500 kg

12. As #1

As-nummer	1
Plaatscode	Voor
Technisch limiet	1.800 kg
Wettelijk limiet	1.800 kg
Spoorbreedte	173 cm

13. As #2

As-nummer	2
Plaatscode	Achter
Technisch limiet	2.250 kg
Wettelijk limiet	2.250 kg
Spoorbreedte	174 cm