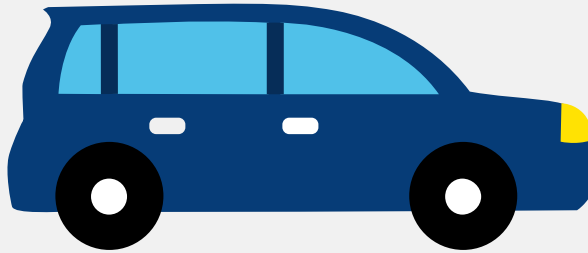


# Autorapport (gratis versie)

## CITROEN C3



Het kenteken 6-SJR-96 hoort bij een Citroen C3. Deze auto (hatchback) werd toegelaten op 17-10-2013. De APK is geldig tot 17-10-2024. Het lege gewicht is 950 kg en de maximale toegestane massa is 1.511 kg.

### Inhoudsopgave

<a href="#">1. Algemeen</a>	<a href="#">8. Eigenschappen</a>
<a href="#">2. Uiterlijk</a>	<a href="#">9. Carrosserie</a>
<a href="#">3. Fiscaal</a>	<a href="#">10. Afmetingen</a>
<a href="#">4. Historie</a>	<a href="#">11. Massa</a>
<a href="#">5. Status</a>	<a href="#">12. Trekkkracht</a>
<a href="#">6. Motor</a>	<a href="#">13. As #1</a>
<a href="#">7. Brandstof #1</a>	<a href="#">14. As #2</a>

## 1. Algemeen

Merk	Citroen
Model	C3
Handelsbenaming	C3
Type	S
Variant	CHMZ
Uitvoering	0/2
Typegoedkeuringsnummer	E2*2007/46*0003*25
Fabrikant	Automobiles Citroen
<a href="#">Bekijk volledig autorapport</a>	
<a href="#">Verkoop uw auto</a>	

## 2. Uiterlijk

Soort	Auto
Inrichting	Hatchback
Kleur	Wit
<a href="#">Check schadeverleden</a>	

## 3. Fiscaal

Catalogusprijs	€ 18.510
BPM tarief	€ 875
<a href="#">Check huidige waarde</a>	

## 4. Historie

Datum eerste toelating	17-10-2013
Datum afgifte Nederland	17-10-2013

Datum laatste tenaamstelling	17-10-2013
------------------------------	------------

APK vervaldatum	17-10-2024
-----------------	------------

[Bekijk vorige eigenaren](#)[Controleer APK-historie](#)

## 5. Status

Terugroepactie	Nee
----------------	-----

Verzekerd	Ja
-----------	----

Geïmporteerd	Nee
--------------	-----

Geëxporteerd	Nee
--------------	-----

Taxi	Nee
------	-----

[Goedkope autoverzekering](#)

## 6. Motor

Motorcode	HM01
-----------	------

Aantal cilinders	3
------------------	---

Cilinderinhoud	1.199 cm <sup>3</sup>
----------------	-----------------------

Versnellingsbak	M
-----------------	---

Versnellingen	5
---------------	---

[Controleer kilometerstand](#)

## 7. Brandstof #1

Brandstof-nummer	1
------------------	---

Brandstof	Benzine
-----------	---------

Emissieklasse	5
---------------	---

Vermogen	60,00 kW (82 pk)
----------	------------------

Brandstofverbruik in stad NEDC	5,5 liter/100 km (18,2 km/liter)
--------------------------------	----------------------------------

Brandstofverbruik op snelweg NEDC	3,9 liter/100 km (25,6 km/liter)
Brandstofverbruik gecombineerd NEDC	4,5 liter/100 km (22,2 km/liter)
CO2-uitstoot gecombineerd NEDC	102 g/km
Milieuklasse licht	715/2007*630/2012j
Geluidsniveau stationair	74 dB(A)
Geluidsniveau toerental	3.750 dB(A)

## 8. Eigenschappen

Aantal zitplaatsen	5
Aantal wielen	4
Aantal deuren	4

## 9. Carrosserie

Carrosserie-nummer	1
Categorie	M1
Type	AB
Type omschrijving	Hatchback
Plaats chassisnummer	R. motorruimte

## 10. Afmetingen

Lengte	394 cm
Wielbasis	245 cm

## 11. Massa

Leeg gewicht	950 kg
Rijklaar gewicht	1.050 kg
Technisch limiet massa	1.511 kg

Wettelijk limiet massa	1.511 kg
Maximum massa samenstelling	2.311 kg

## 12. Trekkraft

Maximaal trekgewicht ongeremd	520 kg
Maximaal trekgewicht geremd	1.100 kg

## 13. As #1

As-nummer	1
Technisch limiet	900 kg
Wettelijk limiet	900 kg
Spoorbreedte	147 cm

## 14. As #2

As-nummer	2
Technisch limiet	790 kg
Wettelijk limiet	790 kg
Spoorbreedte	147 cm