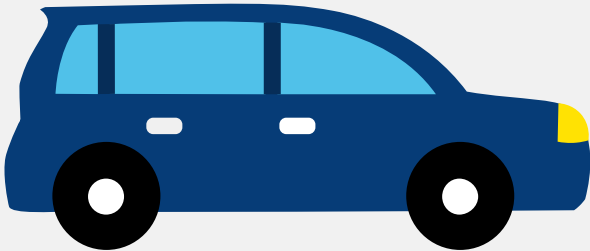


# Autorapport (gratis versie)

## SUZUKI ALTO



Het kenteken 6-KKV-17 hoort bij een Suzuki Alto. Deze auto (hatchback) werd toegelaten op 25-08-2010. De APK is geldig tot 02-10-2024. Het lege gewicht is 830 kg en de maximale toegestane massa is 1.250 kg.

### Inhoudsopgave

<a href="#">1. Algemeen</a>	<a href="#">8. Eigenschappen</a>
<a href="#">2. Uiterlijk</a>	<a href="#">9. Carrosserie</a>
<a href="#">3. Fiscaal</a>	<a href="#">10. Afmetingen</a>
<a href="#">4. Historie</a>	<a href="#">11. Massa</a>
<a href="#">5. Status</a>	<a href="#">12. Trekkracht</a>
<a href="#">6. Motor</a>	<a href="#">13. As #1</a>
<a href="#">7. Brandstof #1</a>	<a href="#">14. As #2</a>

## 1. Algemeen

Merk	Suzuki
Model	Alto
Handelsbenaming	Alto
Type	GF
Variant	C31S
Uitvoering	MT
Typegoedkeuringsnummer	E6*2001/116*0123*00
Fabrikant	Maruti Suzuki India Limited
<a href="#">Bekijk volledig autorapport</a>	
<a href="#">Verkoop uw auto</a>	

## 2. Uiterlijk

Soort	Auto
Inrichting	Hatchback
Kleur	Rose
<a href="#">Check schadeverleden</a>	

## 3. Fiscaal

Catalogusprijs	€ 8.798
<a href="#">Check huidige waarde</a>	

## 4. Historie

Datum eerste toelating	25-08-2010
Datum afgifte Nederland	08-06-2013
Datum laatste tenaamstelling	02-10-2018

APK vervaldatum	02-10-2024
<a href="#">Bekijk vorige eigenaren</a>	
<a href="#">Controleer APK-historie</a>	

5. Status

Terugroepactie	Nee
Verzekerd	Ja
Geïmporteerd	Ja
Geëxporteerd	Nee
Taxi	Nee
<a href="#">Ontdek land van herkomst</a>	
<a href="#">Goedkope autoverzekering</a>	

6. Motor

Motorcode	K10B
Aantal cilinders	3
Cilinderinhoud	996 cm <sup>3</sup>
Versnellingsbak	M
Versnellingen	5
<a href="#">Controleer kilometerstand</a>	

7. Brandstof #1

Brandstof-nummer	1
Brandstof	Benzine
Emissieklasse	5
Vermogen	50,00 kW (68 pk)
Brandstofverbruik in stad NEDC	5,5 liter/100 km (18,2 km/liter)

Brandstofverbruik op snelweg NEDC	3,8 liter/100 km (26,3 km/liter)
Brandstofverbruik gecombineerd NEDC	4,4 liter/100 km (22,7 km/liter)
CO2-uitstoot gecombineerd NEDC	103 g/km
Milieuklasse licht	715/2007*692/2008a
Geluidsniveau rijdend	69 dB(A)
Geluidsniveau stationair	82 dB(A)
Geluidsniveau toerental	4.500 dB(A)

## 8. Eigenschappen

Aantal zitplaatsen	4
Aantal wielen	4
Aantal deuren	4

## 9. Carrosserie

Carrosserie-nummer	1
Categorie	M1
Type	AB
Type omschrijving	Hatchback
Plaats chassisnummer	By schutbord

## 10. Afmetingen

Lengte	350 cm
Wielbasis	236 cm

## 11. Massa

Leeg gewicht	830 kg
Rijklaar gewicht	930 kg

Technisch limiet massa	1.250 kg
Wettelijk limiet massa	1.250 kg
Maximum massa samenstelling	1.450 kg

## 12. Trekkracht

Maximaal trekgewicht ongeremd	100 kg
Maximaal trekgewicht geremd	200 kg

## 13. As #1

As-nummer	1
Plaatscode	Voor
Wettelijk limiet	700 kg
Spoorbreedte	141 cm

## 14. As #2

As-nummer	2
Plaatscode	Achter
Wettelijk limiet	650 kg
Spoorbreedte	140 cm