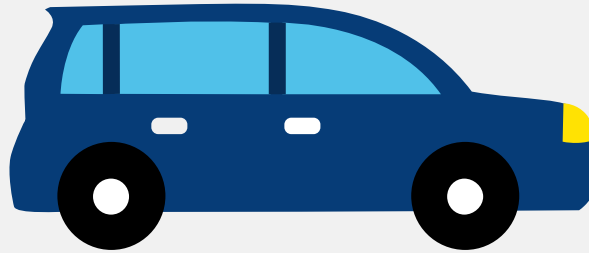


# Autorapport (gratis versie)

## SEAT ALTEA



Het kenteken 69-HRL-8 hoort bij een Seat Altea. Deze auto (mpv) werd toegelaten op 13-02-2009. De APK is geldig tot 13-02-2025. Het lege gewicht is 1.339 kg en de maximale toegestane massa is 1.959 kg.

### Inhoudsopgave

<a href="#">1. Algemeen</a>	<a href="#">8. Eigenschappen</a>
<a href="#">2. Uiterlijk</a>	<a href="#">9. Carrosserie</a>
<a href="#">3. Fiscaal</a>	<a href="#">10. Afmetingen</a>
<a href="#">4. Historie</a>	<a href="#">11. Massa</a>
<a href="#">5. Status</a>	<a href="#">12. Trekkracht</a>
<a href="#">6. Motor</a>	<a href="#">13. As #1</a>
<a href="#">7. Brandstof #1</a>	<a href="#">14. As #2</a>

## 1. Algemeen

Merk	Seat
Model	Altea
Handelsbenaming	Altea
Type	5P
Variant	AFCAXCX01
Uitvoering	SGFM6AJ0080GG
Typegoedkeuringsnummer	E9*2001/116*0050*23
Fabrikant	Seat S.a.
<a href="#">Bekijk volledig autorapport</a>	
<a href="#">Verkoop uw auto</a>	

## 2. Uiterlijk

Soort	Auto
Inrichting	Mpv
Kleur	Zwart
<a href="#">Check schadeverleden</a>	

## 3. Fiscaal

Catalogusprijs	€ 24.836
BPM tarief	€ 4.760
<a href="#">Check huidige waarde</a>	

## 4. Historie

Datum eerste toelating	13-02-2009
Datum afgifte Nederland	13-02-2009

Datum laatste tenaamstelling	01-09-2010
------------------------------	------------

APK vervaldatum	13-02-2025
-----------------	------------

[Bekijk vorige eigenaren](#)[Controleer APK-historie](#)

## 5. Status

Terugroepactie	Nee
----------------	-----

Verzekerd	Ja
-----------	----

Geïmporteerd	Nee
--------------	-----

Geëxporteerd	Nee
--------------	-----

Taxi	Nee
------	-----

[Goedkope autoverzekering](#)

## 6. Motor

Motorcode	CAX
-----------	-----

Aantal cilinders	4
------------------	---

Cilinderinhoud	1.390 cm <sup>3</sup>
----------------	-----------------------

Versnellingsbak	M
-----------------	---

Versnellingen	6
---------------	---

[Controleer kilometerstand](#)

## 7. Brandstof #1

Brandstof-nummer	1
------------------	---

Brandstof	Benzine
-----------	---------

Emissieklasse	4
---------------	---

Vermogen	92,00 kW (125 pk)
----------	-------------------

Brandstofverbruik in stad NEDC	8,5 liter/100 km (11,8 km/liter)
--------------------------------	----------------------------------

Brandstofverbruik op snelweg NEDC	5,4 liter/100 km (18,5 km/liter)
Brandstofverbruik gecombineerd NEDC	6,5 liter/100 km (15,4 km/liter)
CO2-uitstoot gecombineerd NEDC	155 g/km
Milieuklasse licht	70/220*2003/76b
Geluidsniveau stationair	82 dB(A)
Geluidsniveau toerental	3.750 dB(A)

## 8. Eigenschappen

Aantal zitplaatsen	5
Aantal wielen	4
Aantal deuren	4

## 9. Carrosserie

Carrosserie-nummer	1
Categorie	M1
Type	AF
Type omschrijving	Multipurpose vehicle (mpv)
Plaats chassisnummer	R. onder motorkap

## 10. Afmetingen

Lengte	428 cm
Wielbasis	258 cm

## 11. Massa

Leeg gewicht	1.339 kg
Rijklaar gewicht	1.439 kg
Technisch limiet massa	1.959 kg

Wettelijk limiet massa	1.959 kg
Maximum massa samenstelling	3.259 kg

## 12. Trekkraft

Maximaal trekgewicht ongeremd	710 kg
Maximaal trekgewicht geremd	1.300 kg

## 13. As #1

As-nummer	1
Technisch limiet	1.008 kg
Wettelijk limiet	1.008 kg
Spoorbreedte	154 cm

## 14. As #2

As-nummer	2
Technisch limiet	987 kg
Wettelijk limiet	987 kg
Spoorbreedte	152 cm