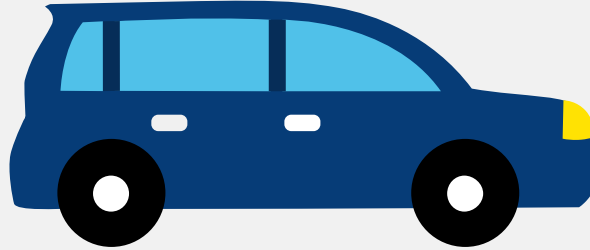


# Autorapport (gratis versie)

## MG MGF



Het kenteken 69-GJ-FV hoort bij een Mg Mgf. Deze auto (cabriolet) werd toegelaten op 22-11-2000. De APK is geldig tot 30-09-2023. Het lege gewicht is 1.050 kg en de maximale toegestane massa is 1.320 kg.

## Inhoudsopgave

|                                 |                                  |
|---------------------------------|----------------------------------|
| <a href="#">1. Algemeen</a>     | <a href="#">8. Eigenschappen</a> |
| <a href="#">2. Uiterlijk</a>    | <a href="#">9. Carrosserie</a>   |
| <a href="#">3. Fiscaal</a>      | <a href="#">10. Afmetingen</a>   |
| <a href="#">4. Historie</a>     | <a href="#">11. Massa</a>        |
| <a href="#">5. Status</a>       | <a href="#">12. As #1</a>        |
| <a href="#">6. Motor</a>        | <a href="#">13. As #2</a>        |
| <a href="#">7. Brandstof #1</a> |                                  |

## 1. Algemeen

|   |                     |
|---|---------------------|
| Merk  | Mg                  |
| Model                                       | Mgf                 |
| Handelsbenaming                             | Mgf                 |
| Variant                                     | *BG                 |
| Uitvoering                                  | 01M                 |
| Typegoedkeuringsnummer                      | E11*93/81*0017*06   |
| Fabrikant                                   | Rover Group Limited |
| <a href="#">Bekijk volledig autorapport</a> |                     |
| <a href="#">Verkoop uw auto</a>             |                     |

## 2. Uiterlijk

|                                      |           |
|--------------------------------------|-----------|
| Soort                                | Auto      |
| Inrichting                           | Cabriolet |
| Kleur                                | Groen     |
| <a href="#">Check schadeverleden</a> |           |

## 3. Fiscaal

|                                      |         |
|--------------------------------------|---------|
| BPM tarief                           | € 7.521 |
| <a href="#">Check huidige waarde</a> |         |

## 4. Historie

|                              |            |
|------------------------------|------------|
| Datum eerste toelating       | 22-11-2000 |
| Datum afgifte Nederland      | 22-11-2000 |
| Datum laatste tenaamstelling | 22-11-2000 |
| APK vervaldatum              | 30-09-2023 |

[Bekijk vorige eigenaren](#)[Controleer APK-historie](#)

## 5. Status

|                |     |
|----------------|-----|
| Terugroepactie | Nee |
| Verzekerd      | Ja  |
| Geïmporteerd   | Nee |
| Geëxporteerd   | Nee |
| Taxi           | Nee |

[Goedkope autoverzekering](#)

## 6. Motor

|                  |                       |
|------------------|-----------------------|
| Motorcode        | 18K4F                 |
| Aantal cilinders | 4                     |
| Cilinderinhoud   | 1.796 cm <sup>3</sup> |
| Versnellingsbak  | M                     |
| Versnellingen    | 5                     |

[Controleer kilometerstand](#)

## 7. Brandstof #1

|                                     |                                  |
|-------------------------------------|----------------------------------|
| Brandstof-nummer                    | 1                                |
| Brandstof                           | Benzine                          |
| Emissieklasse                       | 2                                |
| Vermogen                            | 88,00 kW (120 pk)                |
| Brandstofverbruik in stad NEDC      | 10,2 liter/100 km (9,8 km/liter) |
| Brandstofverbruik op snelweg NEDC   | 5,8 liter/100 km (17,2 km/liter) |
| Brandstofverbruik gecombineerd NEDC | 7,4 liter/100 km (13,5 km/liter) |

|                                |                |
|--------------------------------|----------------|
| CO2-uitstoot gecombineerd NEDC | 178 g/km       |
| Milieuklasse licht             | 70/220*1996/69 |
| Geluidsniveau rijdend          | 74 dB(A)       |
| Geluidsniveau stationair       | 87 dB(A)       |
| Geluidsniveau toerental        | 4.125 dB(A)    |

## 8. Eigenschappen

|                    |   |
|--------------------|---|
| Aantal zitplaatsen | 2 |
| Aantal wielen      | 4 |
| Aantal deuren      | 2 |

## 9. Carrosserie

|                      |  |
|----------------------|--|
| Carrosserie-nummer   | 1  |
| Categorie            | M1   |
| Type                 | AE   |
| Type omschrijving    | Cabriolet                                  |
| Plaats chassisnummer | R. op kokerbalk boven vooras onder voorkap |

## 10. Afmetingen

|           |        |
|-----------|--------|
| Lengte    | 391 cm |
| Wielbasis | 238 cm |

## 11. Massa

|                        |          |
|------------------------|----------|
| Leeg gewicht           | 1.050 kg |
| Rijklaar gewicht       | 1.150 kg |
| Technisch limiet massa | 1.320 kg |
| Wettelijk limiet massa | 1.320 kg |

## 12. As #1

|                  |        |
|------------------|--------|
| As-nummer        | 1      |
| Technisch limiet | 600 kg |
| Wettelijk limiet | 600 kg |
| Spoorbreedte     | 140 cm |

## 13. As #2

|                  |        |
|------------------|--------|
| As-nummer        | 2      |
| Technisch limiet | 740 kg |
| Wettelijk limiet | 740 kg |
| Spoorbreedte     | 141 cm |