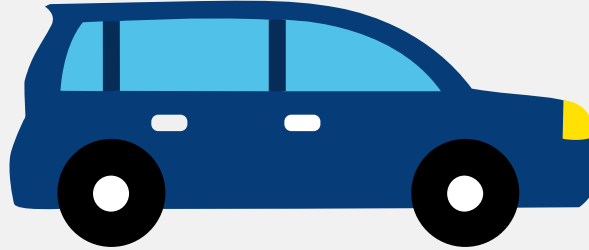


Autorapport (gratis versie)

TOYOTA TOYOTA COROLLA VERSO



Het kenteken 68-LJ-BP hoort bij een Toyota Toyota Corolla Verso. Deze auto (stationwagen) werd toegelaten op 20-01-2003. De APK is geldig tot 20-01-2022. Het lege gewicht is 1.175 kg en de maximale toegestane massa is 1.700 kg.

Inhoudsopgave

1. Algemeen	8. Eigenschappen
2. Uiterlijk	9. Carrosserie
3. Fiscaal	10. Afmetingen
4. Historie	11. Massa
5. Status	12. Trekkkracht
6. Motor	13. As #1
7. Brandstof #1	14. As #2

1. Algemeen

Merk	Toyota
Model	Toyota Corolla Verso
Handelsbenaming	Toyota Corolla Verso
Variant	ZZE121(W)
Uitvoering	ZZE121L-FWMNKW(1B)
Typegoedkeuringsnummer	E11*98/14*0178*01
Fabrikant	Toyota Motor Europe Nv/sa
Bekijk volledig autorapport	
Verkoop uw auto	

2. Uiterlijk

Soort	Auto
Inrichting	Stationwagen
Kleur	Blauw
Check schadeverleden	

3. Fiscaal

BPM tarief	€ 5.217
Check huidige waarde	

4. Historie

Datum eerste toelating	20-01-2003
Datum afgifte Nederland	20-01-2003
APK vervaldatum	20-01-2022
Bekijk vorige eigenaren	

[Controleer APK-historie](#)

5. Status

Terugroepactie	Nee
Verzekerd	Nee
Geïmporteerd	Nee
Geëxporteerd	Ja
Taxi	Nee

[Goedkope autoverzekering](#)

6. Motor

Motorcode	3ZZ-FE
Aantal cilinders	4
Cilinderinhoud	1.598 cm ³
Topsnelheid	180 km/u
Versnellingsbak	Handgeschakeld
Versnellingen	5

7. Brandstof #1

Brandstof-nummer	1
Brandstof	Benzine
Emissieklasse	4
Vermogen	81,00 kW (110 pk)
Brandstofverbruik in stad NEDC	9,4 liter/100 km (10,6 km/liter)
Brandstofverbruik op snelweg NEDC	6,2 liter/100 km (16,1 km/liter)
Brandstofverbruik gecombineerd NEDC	7,3 liter/100 km (13,7 km/liter)
CO2-uitstoot gecombineerd NEDC	174 g/km

Milieuklasse licht	70/220*2001/1b
Geluidsniveau rijdend	70 dB(A)
Geluidsniveau stationair	83 dB(A)
Geluidsniveau toerental	4.500 dB(A)

8. Eigenschappen

Aantal zitplaatsen	5
Aantal wielen	4
Aantal deuren	4

9. Carrosserie

Carrosserie-nummer	1
Categorie	M1
Type	AC
Type omschrijving	Stationwagen
Plaats chassisnummer	Midden op schutbord onder motorkap

10. Afmetingen

Wielbasis	260 cm
-----------	--------

11. Massa

Leeg gewicht	1.175 kg
Rijklaar gewicht	1.275 kg
Technisch limiet massa	1.700 kg
Wettelijk limiet massa	1.700 kg
Maximum massa samenstelling	2.900 kg

12. Trekkracht

Maximaal trekgewicht ongeremd	450 kg
Maximaal trekgewicht geremd	1.200 kg

13. As #1

As-nummer	1
Technisch limiet	1.000 kg
Wettelijk limiet	1.000 kg
Spoorbreedte	148 cm

14. As #2

As-nummer	2
Technisch limiet	970 kg
Wettelijk limiet	970 kg
Spoorbreedte	146 cm