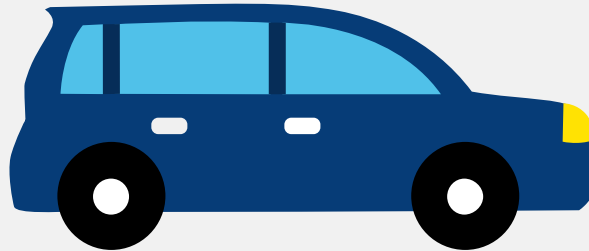


# Autorapport (gratis versie)

## LANCIA LANCIA K



Het kenteken 66-FG-GD hoort bij een Lancia Lancia K. Deze auto (sedan) werd toegelaten op 10-03-2000. De APK is geldig tot 13-05-2013. Het lege gewicht is 1.455 kg en de maximale toegestane massa is 2.060 kg.

### Inhoudsopgave

<a href="#">1. Algemeen</a>	<a href="#">8. Eigenschappen</a>
<a href="#">2. Uiterlijk</a>	<a href="#">9. Carrosserie</a>
<a href="#">3. Fiscaal</a>	<a href="#">10. Afmetingen</a>
<a href="#">4. Historie</a>	<a href="#">11. Massa</a>
<a href="#">5. Status</a>	<a href="#">12. Trekkracht</a>
<a href="#">6. Motor</a>	<a href="#">13. As #1</a>
<a href="#">7. Brandstof #1</a>	<a href="#">14. As #2</a>

## 1. Algemeen

Merk	Lancia
Model	Lancia K
Handelsbenaming	Lancia K
Variant	AC11A
Uitvoering	31
Typegoedkeuringsnummer	E3*96/27*0018*06
Fabrikant	Fca Italy Spa
<a href="#">Bekijk volledig autorapport</a>	
<a href="#">Verkoop uw auto</a>	

## 2. Uiterlijk

Soort	Auto
Inrichting	Sedan
Kleur	Grijs
<a href="#">Check schadeverleden</a>	

## 3. Fiscaal

BPM tarief	€ 10.704
<a href="#">Check huidige waarde</a>	

## 4. Historie

Datum eerste toelating	10-03-2000
Datum afgifte Nederland	10-03-2000
Datum laatste tenaamstelling	09-05-2011
APK vervaldatum	13-05-2013

[Bekijk vorige eigenaren](#)[Controleer APK-historie](#)

## 5. Status

Terugroepactie	Nee
Verzekerd	Nee
Geïmporteerd	Nee
Geëxporteerd	Nee
Taxi	Nee

[Goedkope autoverzekering](#)

## 6. Motor

Motorcode	838A2.000
Aantal cilinders	5
Cilinderinhoud	2.446 cm <sup>3</sup>
Versnellingsbak	Automaat
Versnellingen	5

[Controleer kilometerstand](#)

## 7. Brandstof #1

Brandstof-nummer	1
Brandstof	Benzine
Emissieklasse	2
Vermogen	129,00 kW (176 pk)
Brandstofverbruik in stad NEDC	15,4 liter/100 km (6,5 km/liter)
Brandstofverbruik op snelweg NEDC	9,0 liter/100 km (11,1 km/liter)
Brandstofverbruik gecombineerd NEDC	11,3 liter/100 km (8,8 km/liter)

CO2-uitstoot gecombineerd NEDC	270 g/km
Milieuklasse licht	70/220*1996/69
Geluidsniveau rijdend	73 dB(A)
Geluidsniveau stationair	80 dB(A)
Geluidsniveau toerental	4.575 dB(A)

## 8. Eigenschappen

Aantal wielen	4
Aantal deuren	4

## 9. Carrosserie

Carrosserie-nummer	1
Categorie	M1
Type	AA
Type omschrijving	Sedan
Plaats chassisnummer	R. op bodemplaat v. r. voorzitting

## 10. Afmetingen

Lengte	469 cm
Wielbasis	270 cm

## 11. Massa

Leeg gewicht	1.455 kg
Rijklaar gewicht	1.555 kg
Technisch limiet massa	2.060 kg
Wettelijk limiet massa	2.060 kg
Maximum massa samenstelling	3.560 kg

## 12. Trekkracht

Maximaal trekgewicht ongeremd	500 kg
Maximaal trekgewicht geremd	1.500 kg

## 13. As #1

As-nummer	1
Technisch limiet	1.180 kg
Wettelijk limiet	1.180 kg
Spoorbreedte	155 cm

## 14. As #2

As-nummer	2
Technisch limiet	1.180 kg
Wettelijk limiet	1.180 kg
Spoorbreedte	154 cm