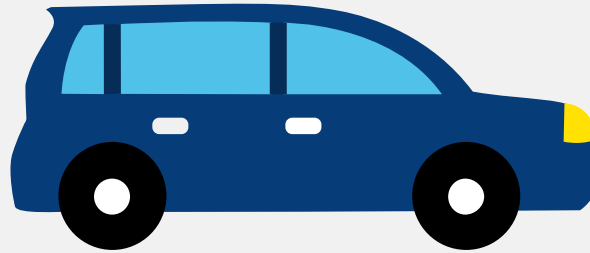


Autorapport (gratis versie)

BMW X5 XDRIVE50I



Het kenteken 65-XHR-2 hoort bij een Bmw X5 Xdrive50i. Deze auto (stationwagen) werd toegelaten op 14-03-2011. De APK is geldig tot 15-03-2025. Het lege gewicht is 2.165 kg en de maximale toegestane massa is 3.025 kg.

Inhoudsopgave

1. Algemeen	8. Eigenschappen
2. Uiterlijk	9. Carrosserie
3. Fiscaal	10. Afmetingen
4. Historie	11. Massa
5. Status	12. Trekkracht
6. Motor	13. As #1
7. Brandstof #1	14. As #2

1. Algemeen

Merk	Bmw
Model	X5 Xdrive50i
Handelsbenaming	X5 Xdrive50i
Type	X5
Variant	ZV81
Uitvoering	5Q
Typegoedkeuringsnummer	E1*2007/46*0421*01
Fabrikant	Bayerische Motoren Werke Ag
Bekijk volledig autorapport	
Verkoop uw auto	

2. Uiterlijk

Soort	Auto
Inrichting	Stationwagen
Kleur	Grijs
Check schadeverleden	

3. Fiscaal

Catalogusprijs	€ 149.046
BPM tarief	€ 30.790
Check huidige waarde	

4. Historie

Datum eerste toelating	14-03-2011
Datum afgifte Nederland	12-06-2012

Datum laatste tenaamstelling	12-06-2012
------------------------------	------------

APK vervaldatum	15-03-2025
-----------------	------------

[Bekijk vorige eigenaren](#)[Controleer APK-historie](#)

5. Status

Terugroepactie	Ja
----------------	----

Verzekerd	Ja
-----------	----

Geïmporteerd	Ja
--------------	----

Geëxporteerd	Nee
--------------	-----

Taxi	Nee
------	-----

[Ontdek land van herkomst](#)[Goedkope autoverzekering](#)

6. Motor

Motorcode	N63B44A
-----------	---------

Aantal cilinders	8
------------------	---

Cilinderinhoud	4.395 cm ³
----------------	-----------------------

Versnellingsbak	Automaat
-----------------	----------

Versnellingen	8
---------------	---

[Controleer kilometerstand](#)

7. Brandstof #1

Brandstof-nummer	1
------------------	---

Brandstof	Benzine
-----------	---------

Emissieklasse	5
---------------	---

Vermogen	300,00 kW (409 pk)
----------	--------------------

Brandstofverbruik in stad NEDC	17,5 liter/100 km (5,7 km/liter)
Brandstofverbruik op snelweg NEDC	9,6 liter/100 km (10,4 km/liter)
Brandstofverbruik gecombineerd NEDC	12,5 liter/100 km (8,0 km/liter)
CO2-uitstoot gecombineerd NEDC	292 g/km
Milieuklasse licht	715/2007*692/2008a
Uitstoot deeltjes licht NEDC	0.0014 g/km
Geluidsniveau stationair	83 dB(A)
Geluidsniveau toerental	3.750 dB(A)

8. Eigenschappen

Aantal zitplaatsen	7
Aantal wielen	4
Aantal deuren	4

9. Carrosserie

Carrosserie-nummer	1
Categorie	M1
Type	AC
Type omschrijving	Stationwagen
Plaats chassisnummer	R. motorruimte

10. Afmetingen

Lengte	486 cm
Wielbasis	293 cm

11. Massa

Leeg gewicht	2.165 kg
--------------	----------

Rijklaar gewicht	2.265 kg
Technisch limiet massa	3.025 kg
Wettelijk limiet massa	3.025 kg
Maximum massa samenstelling	5.845 kg

12. Trekkracht

Maximaal trekgewicht ongeremd	750 kg
Maximaal trekgewicht geremd	2.700 kg

13. As #1

As-nummer	1
Technisch limiet	1.370 kg
Wettelijk limiet	1.370 kg
Spoorbreedte	166 cm

14. As #2

As-nummer	2
Technisch limiet	1.740 kg
Wettelijk limiet	1.740 kg
Spoorbreedte	170 cm