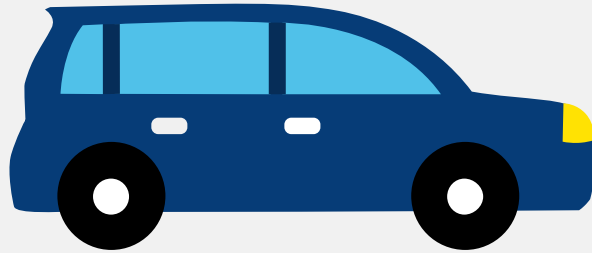


# Autorapport (gratis versie)

## MINI MINI COOPER



Het kenteken 65-JTD-5 hoort bij een Mini Mini Cooper. Deze auto (hatchback) werd toegelaten op 27-10-2005. De APK is geldig tot 03-12-2024. Het lege gewicht is 1.050 kg en de maximale toegestane massa is 1.505 kg.

### Inhoudsopgave

<a href="#">1. Algemeen</a>	<a href="#">8. Eigenschappen</a>
<a href="#">2. Uiterlijk</a>	<a href="#">9. Carrosserie</a>
<a href="#">3. Fiscaal</a>	<a href="#">10. Afmetingen</a>
<a href="#">4. Historie</a>	<a href="#">11. Massa</a>
<a href="#">5. Status</a>	<a href="#">12. Trekkkracht</a>
<a href="#">6. Motor</a>	<a href="#">13. As #1</a>
<a href="#">7. Brandstof #1</a>	<a href="#">14. As #2</a>

## 1. Algemeen

Merk	Mini
Model	Mini Cooper
Handelsbenaming	Mini Cooper
Variant	RC31
Uitvoering	31
Typegoedkeuringsnummer	E1*2001/116*0231*07
Fabrikant	Bayerische Motoren Werke Ag
<a href="#">Bekijk volledig autorapport</a>	
<a href="#">Verkoop uw auto</a>	

## 2. Uiterlijk

Soort	Auto
Inrichting	Hatchback
Kleur	Grijs
<a href="#">Check schadeverleden</a>	

## 3. Fiscaal

BPM tarief	€ 5.335
<a href="#">Check huidige waarde</a>	

## 4. Historie

Datum eerste toelating	27-10-2005
Datum afgifte Nederland	18-08-2009
Datum laatste tenaamstelling	12-09-2017
APK vervaldatum	03-12-2024

[Bekijk vorige eigenaren](#)[Controleer APK-historie](#)

## 5. Status

Terugroepactie	Nee
Verzekerd	Ja
Geïmporteerd	Ja
Geëxporteerd	Nee
Taxi	Nee

[Ontdek land van herkomst](#)[Goedkope autoverzekering](#)

## 6. Motor

Motorcode	W10B16A
Aantal cilinders	4
Cilinderinhoud	1.598 cm <sup>3</sup>
Versnellingsbak	M
Versnellingen	5

[Controleer kilometerstand](#)

## 7. Brandstof #1

Brandstof-nummer	1
Brandstof	Benzine
Emissieklasse	4
Vermogen	85,00 kW (116 pk)
CO <sub>2</sub> -uitstoot gecombineerd NEDC	166 g/km
Geluidsniveau stationair	87 dB(A)

Geluidsniveau toerental	4.500 dB(A)
-------------------------	-------------

## 8. Eigenschappen

Aantal zitplaatsen	4
Aantal wielen	4
Aantal deuren	2

## 9. Carrosserie

Carrosserie-nummer	1
Categorie	M1
Type	AB
Type omschrijving	Hatchback
Plaats chassisnummer	Op r. schroefveerkoker onder motorkap

## 10. Afmetingen

Lengte	364 cm
Wielbasis	247 cm

## 11. Massa

Leeg gewicht	1.050 kg
Rijklaar gewicht	1.150 kg
Technisch limiet massa	1.505 kg
Wettelijk limiet massa	1.505 kg
Maximum massa samenstelling	2.155 kg

## 12. Trekkkracht

Maximaal trekgewicht ongeremd	500 kg
-------------------------------	--------

Maximaal trekgewicht geremd	650 kg
-----------------------------	--------

### 13. As #1

As-nummer	1
Plaatscode	Voor
Technisch limiet	870 kg
Wettelijk limiet	870 kg
Spoorbreedte	146 cm

### 14. As #2

As-nummer	2
Plaatscode	Achter
Technisch limiet	730 kg
Wettelijk limiet	730 kg
Spoorbreedte	147 cm