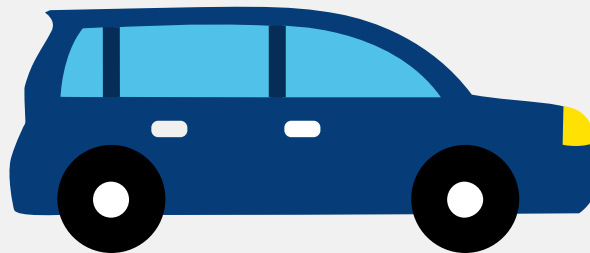


# Autorapport (gratis versie)

## WESTFIELD 2-AXTE-RIGID BODY SPORTS CABRIOLET



Het kenteken 64-LB-DJ hoort bij een Westfield 2-axte-rigid Body Sports Cabriolet. Deze auto (cabriolet) werd toegelaten op 20-09-2002. De APK is geldig tot 30-08-2024. Het lege gewicht is 620 kg en de maximale toegestane massa is 900 kg.

### Inhoudsopgave

<a href="#">1. Algemeen</a>	<a href="#">8. Eigenschappen</a>
<a href="#">2. Uiterlijk</a>	<a href="#">9. Carrosserie</a>
<a href="#">3. Fiscaal</a>	<a href="#">10. Afmetingen</a>
<a href="#">4. Historie</a>	<a href="#">11. Massa</a>
<a href="#">5. Status</a>	<a href="#">12. As #1</a>
<a href="#">6. Motor</a>	<a href="#">13. As #2</a>
<a href="#">7. Brandstof #1</a>	

## 1. Algemeen

Merk	Westfield
Model	2-axte-rigid Body Sports Cabriolet
Handelsbenaming	2-axte-rigid Body Sports Cabriolet
<a href="#">Bekijk volledig autorapport</a>	
<a href="#">Verkoop uw auto</a>	

## 2. Uiterlijk

Soort	Auto
Inrichting	Cabriolet
Kleur	Blauw
<a href="#">Check schadeverleden</a>	

## 3. Fiscaal

BPM tarief	€ 1.624
<a href="#">Check huidige waarde</a>	

## 4. Historie

Datum eerste toelating	20-09-2002
Datum afgifte Nederland	18-10-2002
Datum laatste tenaamstelling	18-10-2021
APK vervaldatum	30-08-2024
<a href="#">Bekijk vorige eigenaren</a>	
<a href="#">Controleer APK-historie</a>	

## 5. Status

Terugroepactie	Nee
Verzekerd	Ja
Geïmporteerd	Ja
Geëxporteerd	Nee
Taxi	Nee
<a href="#">Ontdek land van herkomst</a>	
<a href="#">Goedkope autoverzekering</a>	

## 6. Motor

Aantal cilinders	4
<a href="#">Controleer kilometerstand</a>	

## 7. Brandstof #1

Brandstof-nummer	1
Brandstof	Benzine
Emissieklasse	3

## 8. Eigenschappen

Aantal wielen	4
---------------	---

## 9. Carrosserie

Carrosserie-nummer	1
Categorie	M1
Type	AE
Type omschrijving	Cabriolet
Plaats chassisnummer	R. op dwarsbalk by motor

## 10. Afmetingen

Wielbasis	234 cm
-----------	--------

## 11. Massa

Leeg gewicht	620 kg
Rijklaar gewicht	720 kg
Technisch limiet massa	900 kg
Wettelijk limiet massa	900 kg

## 12. As #1

As-nummer	1
Plaatscode	Voor
Technisch limiet	425 kg
Wettelijk limiet	425 kg
Spoorbreedte	126 cm

## 13. As #2

As-nummer	2
Plaatscode	Achter
Technisch limiet	500 kg
Wettelijk limiet	500 kg
Spoorbreedte	137 cm