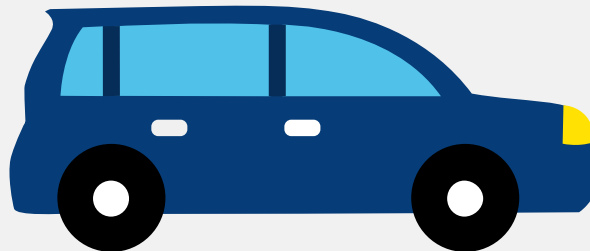


# Autorapport (gratis versie)

## MERCEDES-BENZ 350 SLC



Het kenteken 62-YA-71 hoort bij een Mercedes-benz 350 Slc. Deze auto (coupe) werd toegelaten op 01-02-1973. Het lege gewicht is 1.678 kg en de maximale toegestane massa is 2.055 kg.

### Inhoudsopgave

<a href="#">1. Algemeen</a>	<a href="#">8. Eigenschappen</a>
<a href="#">2. Uiterlijk</a>	<a href="#">9. Carrosserie</a>
<a href="#">3. Historie</a>	<a href="#">10. Afmetingen</a>
<a href="#">4. Status</a>	<a href="#">11. Massa</a>
<a href="#">5. Motor</a>	<a href="#">12. Trekkracht</a>
<a href="#">6. Brandstof #1</a>	<a href="#">13. As #1</a>
<a href="#">7. Brandstof #2</a>	<a href="#">14. As #2</a>

## 1. Algemeen

Merk	Mercedes-benz
Model	350 Slc
Handelsbenaming	350 Slc
<a href="#">Bekijk volledig autorapport</a>	
<a href="#">Verkoop uw auto</a>	

## 2. Uiterlijk

Soort	Auto
Inrichting	Coupe
Kleur	Groen
<a href="#">Check schadeverleden</a>	

## 3. Historie

Datum eerste toelating	01-02-1973
Datum afgifte Nederland	29-10-2003
Datum laatste tenaamstelling	07-08-2021
<a href="#">Bekijk vorige eigenaren</a>	

## 4. Status

Terugroepactie	Nee
Verzekerd	Ja
Geïmporteerd	Ja
Geëxporteerd	Nee
Taxi	Nee
<a href="#">Ontdek land van herkomst</a>	

Goedkope autoverzekering

5. Motor

Aantal cilinders	8
Type gasinstallatie	G2 gasinstallatie
Controleer kilometerstand	

6. Brandstof #1

Brandstof-nummer	1
Brandstof	Lpg
Emissieklasse	0

7. Brandstof #2

Brandstof-nummer	2
Brandstof	Benzine
Emissieklasse	0

8. Eigenschappen

Aantal wielen	4
Aantal deuren	2

9. Carrosserie

Carrosserie-nummer	1
Categorie	M1
Type	AD
Type omschrijving	Coupe
Plaats chassisnummer	Op slotplaat onder motorkap

## 10. Afmetingen

Wielbasis	282 cm
-----------	--------

## 11. Massa

Leeg gewicht	1.678 kg
Rijklaar gewicht	1.778 kg
Technisch limiet massa	2.055 kg
Wettelijk limiet massa	2.055 kg

## 12. Trekkracht

Maximaal trekgewicht geremd	1.500 kg
-----------------------------	----------

## 13. As #1

As-nummer	1
Plaatscode	Voor
Technisch limiet	990 kg
Wettelijk limiet	990 kg
Spoorbreedte	145 cm

## 14. As #2

As-nummer	2
Plaatscode	Achter
Technisch limiet	1.065 kg
Wettelijk limiet	1.065 kg
Spoorbreedte	145 cm