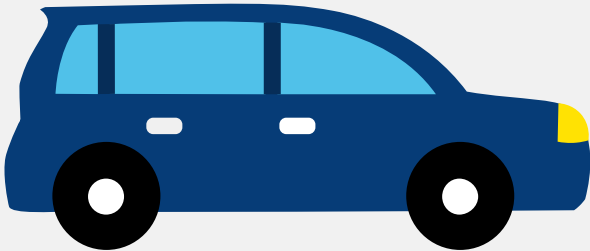


Autorapport (gratis versie)

FORD FUSION



Het kenteken 62-PN-ZB hoort bij een Ford Fusion. Deze auto (mpv) werd toegelaten op 24-09-2004. De APK is geldig tot 08-01-2025. Het lege gewicht is 1.034 kg en de maximale toegestane massa is 1.605 kg.

Inhoudsopgave

1. Algemeen	8. Eigenschappen
2. Uiterlijk	9. Carrosserie
3. Fiscaal	10. Afmetingen
4. Historie	11. Massa
5. Status	12. Trekkracht
6. Motor	13. As #1
7. Brandstof #1	14. As #2

1. Algemeen

Merk	Ford
Model	Fusion
Handelsbenaming	Fusion
Variant	FXJB1
Uitvoering	5BEFKK
Typegoedkeuringsnummer	E1*98/14*0194*06
Fabrikant	Ford Werke Ag
Bekijk volledig autorapport	
Verkoop uw auto	

2. Uiterlijk

Soort	Auto
Inrichting	Mpv
Kleur	Blauw
Check schadeverleden	

3. Fiscaal

BPM tarief	€ 3.410
Check huidige waarde	

4. Historie

Datum eerste toelating	24-09-2004
Datum afgifte Nederland	24-09-2004
Datum laatste tenaamstelling	09-01-2021
APK vervaldatum	08-01-2025

Bekijk vorige eigenaren

Controleer APK-historie

5. Status

Terugroepactie	Nee
Verzekerd	Ja
Geïmporteerd	Nee
Geëxporteerd	Nee
Taxi	Nee
Goedkope autoverzekering	

6. Motor

Motorcode	FXJB
Aantal cilinders	4
Cilinderinhoud	1.388 cm³
Versnellingsbak	M
Versnellingen	5
Controleer kilometerstand	

7. Brandstof #1

Brandstof-nummer	1
Brandstof	Benzine
Emissieklasse	3
Vermogen	59,00 kW (80 pk)
Brandstofverbruik in stad NEDC	8,6 liter/100 km (11,6 km/liter)
Brandstofverbruik op snelweg NEDC	5,4 liter/100 km (18,5 km/liter)
Brandstofverbruik gecombineerd NEDC	6,6 liter/100 km (15,2 km/liter)

CO2-uitstoot gecombineerd NEDC	155 g/km
Milieuklasse licht	70/220*2001/100a
Geluidsniveau rijdend	71 dB(A)
Geluidsniveau stationair	79 dB(A)
Geluidsniveau toerental	4.275 dB(A)

8. Eigenschappen

Aantal zitplaatsen	5
Aantal wielen	4
Aantal deuren	4

9. Carrosserie

Carrosserie-nummer	1
Categorie	M1
Type	AF
Type omschrijving	Multipurpose vehicle (mpv)
Plaats chassisnummer	Op r. schroefveerkoker onder motorkap

10. Afmetingen

Wielbasis	249 cm
-----------	--------

11. Massa

Leeg gewicht	1.034 kg
Rijklaar gewicht	1.134 kg
Technisch limiet massa	1.605 kg
Wettelijk limiet massa	1.605 kg
Maximum massa samenstelling	2.505 kg

12. Trekkracht

Maximaal trekgewicht ongeremd	500 kg
Maximaal trekgewicht geremd	900 kg

13. As #1

As-nummer	1
Technisch limiet	840 kg
Wettelijk limiet	840 kg
Spoorbreedte	148 cm

14. As #2

As-nummer	2
Technisch limiet	850 kg
Wettelijk limiet	850 kg
Spoorbreedte	144 cm