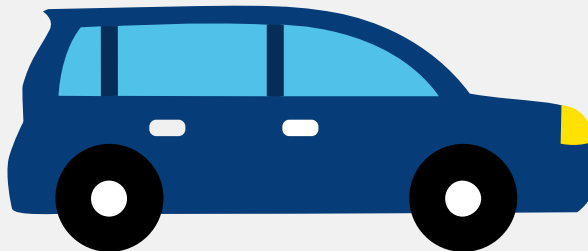


# Autorapport (gratis versie)

## MAZDA MAZDA 323F



Het kenteken 61-DL-HH hoort bij een Mazda Mazda 323f. Deze auto (hatchback) werd toegelaten op 23-09-1999. De APK is geldig tot 14-12-2024. Het lege gewicht is 1.050 kg en de maximale toegestane massa is 1.590 kg.

### Inhoudsopgave

<a href="#">1. Algemeen</a>	<a href="#">8. Eigenschappen</a>
<a href="#">2. Uiterlijk</a>	<a href="#">9. Carrosserie</a>
<a href="#">3. Fiscaal</a>	<a href="#">10. Afmetingen</a>
<a href="#">4. Historie</a>	<a href="#">11. Massa</a>
<a href="#">5. Status</a>	<a href="#">12. Trekkkracht</a>
<a href="#">6. Motor</a>	<a href="#">13. As #1</a>
<a href="#">7. Brandstof #1</a>	<a href="#">14. As #2</a>

## 1. Algemeen

Merk	Mazda
Model	Mazda 323f
Handelsbenaming	Mazda 323f
Variant	14L
Uitvoering	2E
Typegoedkeuringsnummer	E1*97/27*0094*01
Fabrikant	Mazda Motor Corporation
<a href="#">Bekijk volledig autorapport</a>	
<a href="#">Verkoop uw auto</a>	

## 2. Uiterlijk

Soort	Auto
Inrichting	Hatchback
Kleur	Grijs
<a href="#">Check schadeverleden</a>	

## 3. Fiscaal

BPM tarief	€ 3.591
------------	---------

## 4. Historie

Datum eerste toelating	23-09-1999
Datum afgifte Nederland	23-09-1999
Datum laatste tenaamstelling	16-03-2018
APK vervaldatum	14-12-2024
<a href="#">Bekijk vorige eigenaren</a>	

[Controleer APK-historie](#)

## 5. Status

Terugroepactie	Nee
Verzekerd	Ja
Geïmporteerd	Nee
Geëxporteerd	Nee
Taxi	Nee

[Goedkope autoverzekering](#)

## 6. Motor

Motorcode	ZL
Aantal cilinders	4
Cilinderinhoud	1.498 cm <sup>3</sup>
Versnellingsbak	M
Versnellingen	5

[Controleer kilometerstand](#)

## 7. Brandstof #1

Brandstof-nummer	1
Brandstof	Benzine
Emissieklasse	2
Vermogen	65,00 kW (89 pk)
Brandstofverbruik in stad NEDC	9,5 liter/100 km (10,5 km/liter)
Brandstofverbruik op snelweg NEDC	6,3 liter/100 km (15,9 km/liter)
Brandstofverbruik gecombineerd NEDC	7,5 liter/100 km (13,3 km/liter)
CO <sub>2</sub> -uitstoot gecombineerd NEDC	185 g/km

Milieuklasse licht	70/220*1996/69
Geluidsniveau rijdend	73 dB(A)
Geluidsniveau stationair	83 dB(A)
Geluidsniveau toerental	4.125 dB(A)

## 8. Eigenschappen

Aantal zitplaatsen	5
Aantal wielen	4
Aantal deuren	4

## 9. Carrosserie

Carrosserie-nummer	1
Categorie	M1
Type	AB
Type omschrijving	Hatchback
Plaats chassisnummer	R. tegen schutbord onder motorkap

## 10. Afmetingen

Lengte	420 cm
Wielbasis	261 cm

## 11. Massa

Leeg gewicht	1.050 kg
Rijklaar gewicht	1.150 kg
Technisch limiet massa	1.590 kg
Wettelijk limiet massa	1.590 kg
Maximum massa samenstelling	2.790 kg

## 12. Trekkracht

Maximaal trekgewicht ongeremd	400 kg
Maximaal trekgewicht geremd	1.200 kg

## 13. As #1

As-nummer	1
Technisch limiet	840 kg
Wettelijk limiet	840 kg
Spoorbreedte	147 cm

## 14. As #2

As-nummer	2
Technisch limiet	850 kg
Wettelijk limiet	850 kg
Spoorbreedte	147 cm