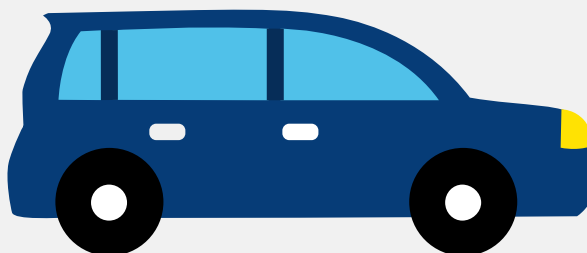


# Autorapport (gratis versie)

## MERCEDES-BENZ 280E



Het kenteken 60-YD-74 hoort bij een Mercedes-benz 280e. Deze auto (sedan) werd toegelaten op 22-02-1977. De APK is geldig tot 15-05-2024. Het lege gewicht is 1.447 kg en de maximale toegestane massa is 1.980 kg.

### Inhoudsopgave

<a href="#">1. Algemeen</a>	<a href="#">8. Carrosserie</a>
<a href="#">2. Uiterlijk</a>	<a href="#">9. Afmetingen</a>
<a href="#">3. Historie</a>	<a href="#">10. Massa</a>
<a href="#">4. Status</a>	<a href="#">11. Trekkracht</a>
<a href="#">5. Motor</a>	<a href="#">12. As #1</a>
<a href="#">6. Brandstof #1</a>	<a href="#">13. As #2</a>
<a href="#">7. Eigenschappen</a>	

## 1. Algemeen

Merk	Mercedes-benz
Model	280e
Handelsbenaming	280e
<a href="#">Bekijk volledig autorapport</a>	
<a href="#">Verkoop uw auto</a>	

## 2. Uiterlijk

Soort	Auto
Inrichting	Sedan
Kleur	Bruin
<a href="#">Check schadeverleden</a>	

## 3. Historie

Datum eerste toelating	22-02-1977
Datum afgifte Nederland	20-06-2019
APK vervaldatum	15-05-2024
<a href="#">Bekijk vorige eigenaren</a>	
<a href="#">Controleer APK-historie</a>	

## 4. Status

Terugroepactie	Nee
Verzekerd	Nee
Geïmporteerd	Ja
Geëxporteerd	Ja
Taxi	Nee

[Ontdek land van herkomst](#)[Goedkope autoverzekering](#)

## 5. Motor

Aantal cilinders	6
Cilinderinhoud	2.746 cm <sup>3</sup>

## 6. Brandstof #1

Brandstof-nummer	1
Brandstof	Benzine
Emissieklasse	0
Vermogen	130,00 kW (177 pk)

## 7. Eigenschappen

Aantal zitplaatsen	5
Aantal wielen	4
Aantal deuren	4

## 8. Carrosserie

Carrosserie-nummer	1
Categorie	M1
Type	AA
Type omschrijving	Sedan
Plaats chassisnummer	Midden tegen schutbord onder motorkap

## 9. Afmetingen

Wielbasis	279 cm
-----------	--------

## 10. Massa

Leeg gewicht	1.447 kg
Rijklaar gewicht	1.547 kg
Technisch limiet massa	1.980 kg
Wettelijk limiet massa	1.980 kg

## 11. Trekkracht

Maximaal trekgewicht ongeremd	723 kg
Maximaal trekgewicht geremd	1.485 kg

## 12. As #1

As-nummer	1
Plaatscode	Voor
Technisch limiet	965 kg
Wettelijk limiet	965 kg
Spoorbreedte	149 cm

## 13. As #2

As-nummer	2
Plaatscode	Achter
Technisch limiet	1.015 kg
Wettelijk limiet	1.015 kg
Spoorbreedte	145 cm