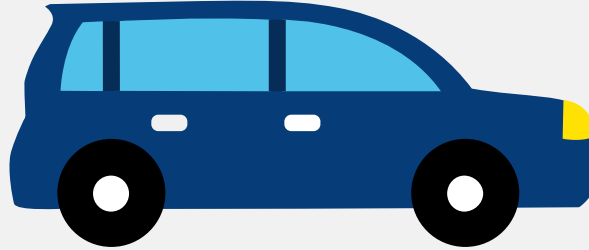


# Autorapport (gratis versie)

## CHEVROLET CAPRICE ESTATE



Het kenteken 5-XHZ-29 hoort bij een Chevrolet Caprice Estate. Deze auto (stationwagen) werd toegelaten op 12-05-1982. De APK is geldig tot 05-07-2015. Het lege gewicht is 1.890 kg en de maximale toegestane massa is 2.558 kg.

### Inhoudsopgave

<a href="#">1. Algemeen</a>	<a href="#">8. Carrosserie</a>
<a href="#">2. Uiterlijk</a>	<a href="#">9. Afmetingen</a>
<a href="#">3. Historie</a>	<a href="#">10. Massa</a>
<a href="#">4. Status</a>	<a href="#">11. Trekkraft</a>
<a href="#">5. Motor</a>	<a href="#">12. As #1</a>
<a href="#">6. Brandstof #1</a>	<a href="#">13. As #2</a>
<a href="#">7. Eigenschappen</a>	

## 1. Algemeen

Merk	Chevrolet
Model	Caprice Estate
Handelsbenaming	Caprice Estate
<a href="#">Bekijk volledig autorapport</a>	
<a href="#">Verkoop je auto zonder stress</a>	

## 2. Uiterlijk

Soort	Auto
Inrichting	Stationwagen
Kleur	Zwart
<a href="#">Check schadeverleden</a>	

## 3. Historie

Datum eerste toelating	12-05-1982
Datum afgifte Nederland	12-05-1982
Datum laatste tenaamstelling	06-08-2014
APK vervaldatum	05-07-2015
<a href="#">Bekijk vorige eigenaren</a>	
<a href="#">Controleer APK-historie</a>	

## 4. Status

Terugroepactie	Nee
Verzekerd	Nee
Geïmporteerd	Nee
Geëxporteerd	Nee

Taxi	Nee
------	-----

Goedkope autoverzekering

## 5. Motor

Aantal cilinders	8
Cilinderinhoud	5.700 cm <sup>3</sup>

Controleer kilometerstand

## 6. Brandstof #1

Brandstof-nummer	1
Brandstof	Benzine
Emissieklasse	0
Vermogen	116,00 kW (158 pk)

## 7. Eigenschappen

Aantal zitplaatsen	8
Aantal wielen	4
Aantal deuren	4

## 8. Carrosserie

Carrosserie-nummer	1
Categorie	M1
Type	AC
Type omschrijving	Stationwagen
Plaats chassisnummer	Tegen r. balk 030 cm a. achteras

## 9. Afmetingen

Wielbasis	295 cm
-----------	--------

## 10. Massa

Leeg gewicht	1.890 kg
Rijklaar gewicht	1.990 kg
Technisch limiet massa	2.558 kg
Wettelijk limiet massa	2.558 kg

## 11. Trekkracht

Maximaal trekgewicht ongeremd	750 kg
Maximaal trekgewicht geremd	1.814 kg

## 12. As #1

As-nummer	1
Plaatscode	Voor
Wettelijk limiet	1.127 kg
Spoorbreedte	158 cm

## 13. As #2

As-nummer	2
Plaatscode	Achter
Wettelijk limiet	1.431 kg
Spoorbreedte	163 cm