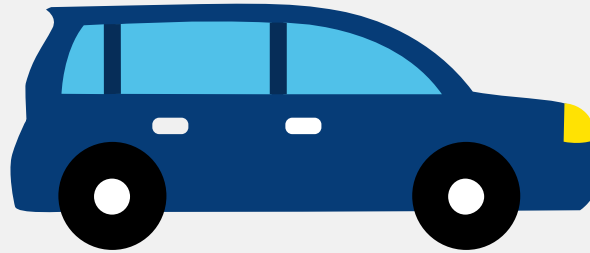


# Autorapport (gratis versie)

## BMW X3 XDRIVE 20I



Het kenteken 5-TND-54 hoort bij een Bmw X3 Xdrive 20i. Deze auto (stationwagen) werd toegelaten op 28-03-2014. De APK is geldig tot 15-07-2026. Het lege gewicht is 1.695 kg en de maximale toegestane massa is 2.310 kg.

### Inhoudsopgave

<a href="#">1. Algemeen</a>	<a href="#">8. Eigenschappen</a>
<a href="#">2. Uiterlijk</a>	<a href="#">9. Carrosserie</a>
<a href="#">3. Fiscaal</a>	<a href="#">10. Afmetingen</a>
<a href="#">4. Historie</a>	<a href="#">11. Massa</a>
<a href="#">5. Status</a>	<a href="#">12. Trekkkracht</a>
<a href="#">6. Motor</a>	<a href="#">13. As #1</a>
<a href="#">7. Brandstof #1</a>	<a href="#">14. As #2</a>

## 1. Algemeen

Merk	Bmw
Model	X3 Xdrive 20i
Handelsbenaming	X3 Xdrive 20i
Type	X3
Variant	WX31
Uitvoering	6A050000
Typegoedkeuringsnummer	E1*2007/46*0512*10
<a href="#">Bekijk volledig autorapport</a>	
<a href="#">Verkoop je auto zonder stress</a>	

## 2. Uiterlijk

Soort	Auto
Inrichting	Stationwagen
Kleur	Wit
<a href="#">Check schadeverleden</a>	

## 3. Fiscaal

Catalogusprijs	€ 65.627
BPM tarief	€ 10.206
<a href="#">Check huidige waarde</a>	

## 4. Historie

Datum eerste toelating	28-03-2014
Datum afgifte Nederland	28-03-2014
Datum laatste tenaamstelling	18-07-2019

APK vervaldatum	15-07-2026
-----------------	------------

[Bekijk vorige eigenaren](#)[Controleer APK-historie](#)

## 5. Status

Terugroepactie	Ja
Verzekerd	Ja
Geïmporteerd	Nee
Geëxporteerd	Nee
Taxi	Nee

[Goedkope autoverzekering](#)

## 6. Motor

Aantal cilinders	4
Cilinderinhoud	1.997 cm <sup>3</sup>

[Controleer kilometerstand](#)

## 7. Brandstof #1

Brandstof-nummer	1
Brandstof	Benzine
Emissieklasse	6
Vermogen	135,00 kW (184 pk)
Brandstofverbruik in stad NEDC	9,1 liter/100 km (11,0 km/liter)
Brandstofverbruik op snelweg NEDC	6,7 liter/100 km (14,9 km/liter)
Brandstofverbruik gecombineerd NEDC	7,5 liter/100 km (13,3 km/liter)
CO <sub>2</sub> -uitstoot gecombineerd NEDC	175 g/km
Milieuklasse licht	715/2007*630/2012w

Uitstoot deeltjes licht NEDC	0.00033 g/km
Geluidsniveau rijdend	71 dB(A)
Geluidsniveau stationair	76 dB(A)
Geluidsniveau toerental	3.750 dB(A)

## 8. Eigenschappen

Aantal zitplaatsen	5
Aantal wielen	4
Aantal deuren	4

## 9. Carrosserie

Carrosserie-nummer	1
Categorie	M1
Type	AC
Type omschrijving	Stationwagen
Plaats chassisnummer	R. motorruimte

## 10. Afmetingen

Lengte	465 cm
Wielbasis	281 cm

## 11. Massa

Leeg gewicht	1.695 kg
Rijklaar gewicht	1.795 kg
Technisch limiet massa	2.310 kg
Wettelijk limiet massa	2.310 kg
Maximum massa samenstelling	4.410 kg

## 12. Trekkracht

Maximaal trekgewicht ongeremd	750 kg
Maximaal trekgewicht geremd	2.000 kg

## 13. As #1

As-nummer	1
Plaatscode	Voor
Technisch limiet	1.070 kg
Wettelijk limiet	1.070 kg
Spoorbreedte	162 cm

## 14. As #2

As-nummer	2
Plaatscode	Achter
Technisch limiet	1.310 kg
Wettelijk limiet	1.310 kg
Spoorbreedte	163 cm