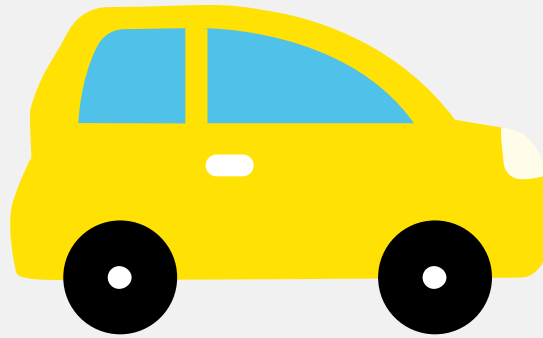


Brommobielrapport (gratis versie)

LIGIER JS28FD



Het kenteken 57-DTL-1 hoort bij een Ligier Js28fd. Deze brommobiel werd toegelaten op 10-02-2006. Het lege gewicht is 346 kg en de maximale toegestane massa is 650 kg.

Inhoudsopgave

1. Algemeen	6. Brandstof #1
2. Uiterlijk	7. Eigenschappen
3. Historie	8. Carrosserie
4. Status	9. Afmetingen
5. Motor	10. Massa

1. Algemeen

Merk	Ligier
Model	Js28fd
Handelsbenaming	Js28fd
Type	JS28FD
Variant	N/A
Uitvoering	1
Typegoedkeuringsnummer	E13*2002/24*0017*01
Fabrikant	Ligier Automobiles S.a.s.
Bekijk volledig brommobielrapport	

2. Uiterlijk

Soort	Brommobiel
-------	------------

3. Historie

Datum eerste toelating	10-02-2006
Datum afgifte Nederland	10-02-2006
Datum laatste tenaamstelling	09-07-2022
Bekijk vorige eigenaren	

4. Status

Terugroepactie	Nee
Verzekerd	Ja
Geïmporteerd	Nee
Geëxporteerd	Nee
Taxi	Nee

Goedkope brommobielverzekering

5. Motor

Motorcode	LDW502/M3
Aantal cilinders	2
Cilinderinhoud	505 cm ³
Snelheid beperking	45 km/u

6. Brandstof #1

Brandstof-nummer	1
Brandstof	Diesel
Vermogen	4,00 kW (5 pk)
Geluidsniveau stationair	92 dB(A)
Geluidsniveau toerental	2.250 dB(A)

7. Eigenschappen

Aantal zitplaatsen	2
Aantal wielen	4

8. Carrosserie

Categorie	L6
Categorie toevoeging	E
Plaats chassisnummer	R. tegen framebuis onder motorkap

9. Afmetingen

Wielbasis	180 cm
-----------	--------

10. Massa

Leeg gewicht	346 kg
Technisch limiet massa	650 kg
Wettelijk limiet massa	650 kg