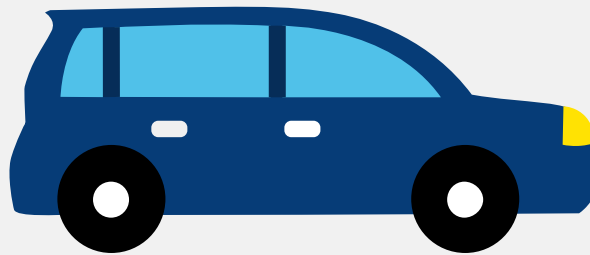


# Autorapport (gratis versie)

## CITROEN DS 21 INJECTION ELEKTRONIC HYDRAULIC PALLAS



Het kenteken 56-01-VH hoort bij een Citroen Ds 21 Injection Elektronisch Hydraulisch Pallas. Deze auto (sedan) werd toegelaten op 06-03-1973. Het lege gewicht is 1.395 kg en de maximale toegestane massa is 1.840 kg.

### Inhoudsopgave

<a href="#">1. Algemeen</a>	<a href="#">8. Eigenschappen</a>
<a href="#">2. Uiterlijk</a>	<a href="#">9. Carrosserie</a>
<a href="#">3. Historie</a>	<a href="#">10. Afmetingen</a>
<a href="#">4. Status</a>	<a href="#">11. Massa</a>
<a href="#">5. Motor</a>	<a href="#">12. Trekkracht</a>
<a href="#">6. Brandstof #1</a>	<a href="#">13. As #1</a>
<a href="#">7. Brandstof #2</a>	<a href="#">14. As #2</a>

## 1. Algemeen

Merk	Citroen
Model	Ds 21 Injection Elektronisch Hydraulisch Pallas
Handelsbenaming	Ds 21 Injection Elektronisch Hydraulisch Pallas
<a href="#">Bekijk volledig autorapport</a>	
<a href="#">Verkoop uw auto</a>	

## 2. Uiterlijk

Soort	Auto
Inrichting	Sedan
Kleur	Bruin
<a href="#">Check schadeverleden</a>	

## 3. Historie

Datum eerste toelating	06-03-1973
Datum afgifte Nederland	29-03-2021
Datum laatste tenaamstelling	29-03-2021
<a href="#">Bekijk vorige eigenaren</a>	

## 4. Status

Terugroepactie	Nee
Verzekerd	Ja
Geïmporteerd	Ja
Geëxporteerd	Nee
Taxi	Nee
<a href="#">Ontdek land van herkomst</a>	

[Goedkope autoverzekering](#)

## 5. Motor

Aantal cilinders	4
Cilinderinhoud	2.175 cm <sup>3</sup>

[Controleer kilometerstand](#)

## 6. Brandstof #1

Brandstof-nummer	1
Brandstof	Benzine
Emissieklasse	0
Vermogen	102,00 kW (139 pk)

## 7. Brandstof #2

Brandstof-nummer	2
Brandstof	Lpg
Emissieklasse	0
Vermogen	102,00 kW (139 pk)

## 8. Eigenschappen

Aantal zitplaatsen	5
Aantal wielen	4
Aantal deuren	4

## 9. Carrosserie

Carrosserie-nummer	1
Categorie	M1

Type	AA
Type omschrijving	Sedan

## 10. Afmetingen

Wielbasis	313 cm
-----------	--------

## 11. Massa

Leeg gewicht	1.395 kg
Rijklaar gewicht	1.495 kg
Technisch limiet massa	1.840 kg
Wettelijk limiet massa	1.840 kg
Maximum massa samenstelling	3.640 kg

## 12. Trekkraft

Maximaal trekgewicht ongeremd	500 kg
Maximaal trekgewicht geremd	1.250 kg

## 13. As #1

As-nummer	1
Plaatscode	Voor
Spoorbreedte	150 cm

## 14. As #2

As-nummer	2
Plaatscode	Achter
Spoorbreedte	132 cm