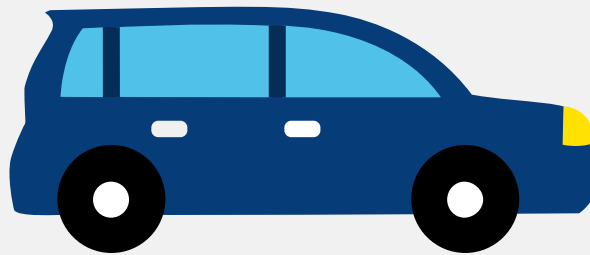


Autorapport (gratis versie)

CHEVROLET T15506-TRAILBLAZER 4WD 4-DOOR UTILITY



Het kenteken 54-PT-GG hoort bij een Chevrolet T15506-trailblazer 4wd 4-door Utility. Deze auto (mpv) werd toegelaten op 16-11-2004. De APK is geldig tot 23-09-2024. Het lege gewicht is 2.053 kg en de maximale toegestane massa is 2.608 kg.

Inhoudsopgave

1. Algemeen	8. Eigenschappen
2. Uiterlijk	9. Carrosserie
3. Fiscaal	10. Afmetingen
4. Historie	11. Massa
5. Status	12. Trekkracht
6. Motor	13. As #1
7. Brandstof #1	14. As #2

1. Algemeen

Merk	Chevrolet
Model	T15506-trailblazer 4wd 4-door Utility
Handelsbenaming	T15506-trailblazer 4wd 4-door Utility
Variant	AAAA
Uitvoering	AAAAAAAAA
Typegoedkeuringsnummer	E13*2001/116*0066*02
Fabrikant	General Motors Corporation
Bekijk volledig autorapport	
Verkoop uw auto	

2. Uiterlijk

Soort	Auto
Inrichting	Mpv
Kleur	Grijs
Check schadeverleden	

3. Fiscaal

BPM tarief	€ 13.564
Check huidige waarde	

4. Historie

Datum eerste toelating	16-11-2004
Datum afgifte Nederland	16-11-2004
Datum laatste tenaamstelling	02-01-2021
APK vervaldatum	23-09-2024

[Bekijk vorige eigenaren](#)[Controleer APK-historie](#)

5. Status

Terugroepactie	Nee
Verzekerd	Ja
Geïmporteerd	Nee
Geëxporteerd	Nee
Taxi	Nee

[Goedkope autoverzekering](#)

6. Motor

Motorcode	LL8
Aantal cilinders	6
Cilinderinhoud	4.157 cm ³
Versnellingsbak	Automaat
Versnellingen	4

[Controleer kilometerstand](#)

7. Brandstof #1

Brandstof-nummer	1
Brandstof	Benzine
Emissieklasse	3
Vermogen	201,00 kW (274 pk)
Brandstofverbruik in stad NEDC	17,9 liter/100 km (5,6 km/liter)
Brandstofverbruik op snelweg NEDC	10,1 liter/100 km (9,9 km/liter)
Brandstofverbruik gecombineerd NEDC	13,0 liter/100 km (7,7 km/liter)

CO2-uitstoot gecombineerd NEDC	310 g/km
Milieuklasse licht	70/220*2001/1a
Geluidsniveau rijdend	73 dB(A)
Geluidsniveau stationair	91 dB(A)
Geluidsniveau toerental	4.313 dB(A)

8. Eigenschappen

Aantal zitplaatsen	5
Aantal wielen	4
Aantal deuren	4

9. Carrosserie

Carrosserie-nummer	1
Categorie	M1
Type	AF
Type omschrijving	Multipurpose vehicle (mpv)
Plaats chassisnummer	R. tegen balk a. vooras

10. Afmetingen

Lengte	489 cm
Wielbasis	287 cm

11. Massa

Leeg gewicht	2.053 kg
Rijklaar gewicht	2.153 kg
Technisch limiet massa	2.608 kg
Wettelijk limiet massa	2.608 kg

Maximum massa samenstelling	4.990 kg
-----------------------------	----------

12. Trekkracht

Maximaal trekgewicht ongeremd	680 kg
-------------------------------	--------

Maximaal trekgewicht geremd	2.608 kg
-----------------------------	----------

13. As #1

As-nummer	1
-----------	---

Technisch limiet	1.338 kg
------------------	----------

Wettelijk limiet	1.338 kg
------------------	----------

Spoorbreedte	160 cm
--------------	--------

14. As #2

As-nummer	2
-----------	---

Technisch limiet	1.451 kg
------------------	----------

Wettelijk limiet	1.451 kg
------------------	----------

Spoorbreedte	158 cm
--------------	--------