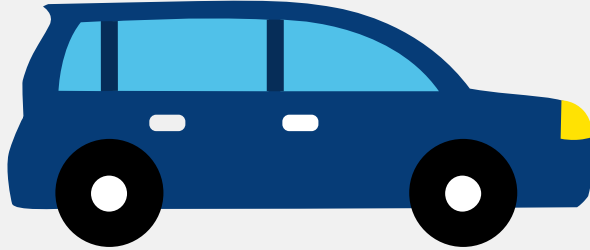


Autorapport (gratis versie)

CHRYSLER PT CRUISER



Het kenteken 54-NJ-SH hoort bij een Chrysler Pt Cruiser. Deze auto (stationwagen) werd toegelaten op 23-10-2003. De APK is geldig tot 08-04-2024. Het lege gewicht is 1.325 kg en de maximale toegestane massa is 1.890 kg.

Inhoudsopgave

1. Algemeen	8. Eigenschappen
2. Uiterlijk	9. Carrosserie
3. Fiscaal	10. Afmetingen
4. Historie	11. Massa
5. Status	12. Trekkkracht
6. Motor	13. As #1
7. Brandstof #1	14. As #2

1. Algemeen

Merk	Chrysler
Model	Pt Cruiser
Handelsbenaming	Pt Cruiser
Variant	YNB9
Uitvoering	L1
Typegoedkeuringsnummer	E11*98/14*0058*02
Fabrikant	Daimler Chrysler Corporation
Bekijk volledig autorapport	
Verkoop uw auto	

2. Uiterlijk

Soort	Auto
Inrichting	Stationwagen
Kleur	Zwart
Check schadeverleden	

3. Fiscaal

BPM tarief	€ 5.838
Check huidige waarde	

4. Historie

Datum eerste toelating	23-10-2003
Datum afgifte Nederland	23-10-2003
Datum laatste tenaamstelling	27-11-2021
APK vervaldatum	08-04-2024

[Bekijk vorige eigenaren](#)[Controleer APK-historie](#)

5. Status

Terugroepactie	Nee
Verzekerd	Ja
Geïmporteerd	Nee
Geëxporteerd	Nee
Taxi	Nee

[Goedkope autoverzekering](#)

6. Motor

Motorcode	2.0L
Aantal cilinders	4
Cilinderinhoud	1.996 cm ³
Versnellingsbak	M
Versnellingen	5

[Controleer kilometerstand](#)

7. Brandstof #1

Brandstof-nummer	1
Brandstof	Benzine
Emissieklasse	3
Vermogen	104,00 kW (142 pk)
Brandstofverbruik in stad NEDC	10,8 liter/100 km (9,3 km/liter)
Brandstofverbruik op snelweg NEDC	6,9 liter/100 km (14,5 km/liter)
Brandstofverbruik gecombineerd NEDC	8,4 liter/100 km (11,9 km/liter)

CO2-uitstoot gecombineerd NEDC	196 g/km
Milieuklasse licht	70/220*1999/102a
Geluidsniveau rijdend	73 dB(A)
Geluidsniveau stationair	90 dB(A)
Geluidsniveau toerental	4.275 dB(A)

8. Eigenschappen

Aantal zitplaatsen	5
Aantal wielen	4
Aantal deuren	4

9. Carrosserie

Carrosserie-nummer	1
Categorie	M1
Type	AC
Type omschrijving	Stationwagen
Plaats chassisnummer	R. tegen schutbord onder motorkap

10. Afmetingen

Lengte	429 cm
Wielbasis	262 cm

11. Massa

Leeg gewicht	1.325 kg
Rijklaar gewicht	1.425 kg
Technisch limiet massa	1.890 kg
Wettelijk limiet massa	1.890 kg

Maximum massa samenstelling	2.840 kg
-----------------------------	----------

12. Trekkraft

Maximaal trekgewicht ongeremd	450 kg
Maximaal trekgewicht geremd	1.000 kg

13. As #1

As-nummer	1
Technisch limiet	1.010 kg
Wettelijk limiet	1.010 kg
Spoorbreedte	148 cm

14. As #2

As-nummer	2
Technisch limiet	980 kg
Wettelijk limiet	980 kg
Spoorbreedte	148 cm