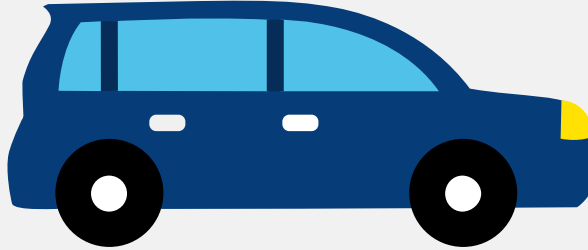


Autorapport (gratis versie)

SAAB SAAB 9-5



Het kenteken 54-GG-JG hoort bij een Saab Saab 9-5. Deze auto (sedan) werd toegelaten op 24-10-2000. De APK is geldig tot 03-11-2024. Het lege gewicht is 1.520 kg en de maximale toegestane massa is 2.090 kg.

Inhoudsopgave

1. Algemeen	8. Eigenschappen
2. Uiterlijk	9. Carrosserie
3. Fiscaal	10. Afmetingen
4. Historie	11. Massa
5. Status	12. Trekkracht
6. Motor	13. As #1
7. Brandstof #1	14. As #2

1. Algemeen

Merk	Saab
Model	Saab 9-5
Handelsbenaming	Saab 9-5
Variant	E4C
Uitvoering	A07
Typegoedkeuringsnummer	E11*96/27*0073*08
Fabrikant	Saab Automobile Ab
Bekijk volledig autorapport	
Verkoop uw auto	

2. Uiterlijk

Soort	Auto
Inrichting	Sedan
Kleur	Blauw
Check schadeverleden	

3. Fiscaal

BPM tarief	€ 9.628
Check huidige waarde	

4. Historie

Datum eerste toelating	24-10-2000
Datum afgifte Nederland	24-10-2000
Datum laatste tenaamstelling	24-10-2000
APK vervaldatum	03-11-2024

[Bekijk vorige eigenaren](#)[Controleer APK-historie](#)

5. Status

Terugroepactie	Nee
Verzekerd	Ja
Geïmporteerd	Nee
Geëxporteerd	Nee
Taxi	Nee

[Goedkope autoverzekering](#)

6. Motor

Motorcode	B205E
Aantal cilinders	4
Cilinderinhoud	1.985 cm ³
Versnellingsbak	Automaat
Versnellingen	4

[Controleer kilometerstand](#)

7. Brandstof #1

Brandstof-nummer	1
Brandstof	Benzine
Emissieklasse	3
Vermogen	110,00 kW (150 pk)
Brandstofverbruik in stad NEDC	15,1 liter/100 km (6,6 km/liter)
Brandstofverbruik op snelweg NEDC	7,6 liter/100 km (13,2 km/liter)
Brandstofverbruik gecombineerd NEDC	10,4 liter/100 km (9,6 km/liter)

CO2-uitstoot gecombineerd NEDC	224 g/km
Geluidsniveau stationair	78 dB(A)
Geluidsniveau toerental	4.125 dB(A)

8. Eigenschappen

Aantal zitplaatsen	5
Aantal wielen	4
Aantal deuren	4

9. Carrosserie

Carrosserie-nummer	1
Categorie	M1
Type	AA
Type omschrijving	Sedan
Plaats chassisnummer	Midden tegen schutbord onder motorkap

10. Afmetingen

Lengte	481 cm
Wielbasis	270 cm

11. Massa

Leeg gewicht	1.520 kg
Rijklar gewicht	1.620 kg
Technisch limiet massa	2.090 kg
Wettelijk limiet massa	2.090 kg
Maximum massa samenstelling	3.890 kg

12. Trekkracht

Maximaal trekgewicht ongeremd	750 kg
Maximaal trekgewicht geremd	1.800 kg

13. As #1

As-nummer	1
Technisch limiet	1.135 kg
Wettelijk limiet	1.135 kg
Spoorbreedte	152 cm

14. As #2

As-nummer	2
Technisch limiet	1.050 kg
Wettelijk limiet	1.050 kg
Spoorbreedte	152 cm