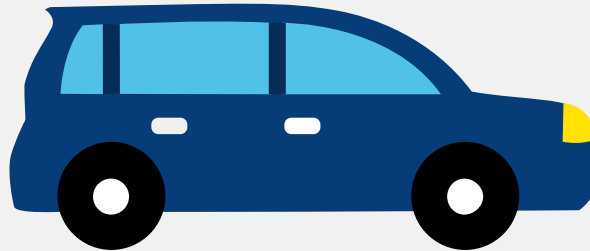


# Autorapport (gratis versie)

PEUGEOT 2\*\*\*\*\*



Het kenteken 52-JBJ-5 hoort bij een Peugeot 2\*\*\*\*\*. Deze auto (hatchback) werd toegelaten op 23-04-2009. De APK is geldig tot 15-02-2025. Het lege gewicht is 927 kg en de maximale toegestane massa is 1.421 kg.

## Inhoudsopgave

<u>1. Algemeen</u>	<u>8. Eigenschappen</u>
<u>2. Uiterlijk</u>	<u>9. Carrosserie</u>
<u>3. Fiscaal</u>	<u>10. Afmetingen</u>
<u>4. Historie</u>	<u>11. Massa</u>
<u>5. Status</u>	<u>12. Trekkkracht</u>
<u>6. Motor</u>	<u>13. As #1</u>
<u>7. Brandstof #1</u>	<u>14. As #2</u>



## 1. Algemeen

Merk	Peugeot
Model	2*****
Handelsbenaming	2*****
Type	2*****
Variant	MKFW
Uitvoering	A
Typegoedkeuringsnummer	E2*2001/116*0374*00
Fabrikant	Automobiles Peugeot
<a href="#">Bekijk volledig autorapport</a>	
<a href="#">Verkoop uw auto</a>	

## 2. Uiterlijk

Soort	Auto
Inrichting	Hatchback
Kleur	Grijs
<a href="#">Check schadeverleden</a>	

## 3. Fiscaal

Catalogusprijs	€ 14.169
BPM tarief	€ 2.600
<a href="#">Check huidige waarde</a>	

## 4. Historie

Datum eerste toelating	23-04-2009
Datum afgifte Nederland	23-04-2009



Datum laatste tenaamstelling	13-02-2014
------------------------------	------------

APK vervaldatum	15-02-2025
-----------------	------------

[Bekijk vorige eigenaren](#)[Controleer APK-historie](#)

## 5. Status

Terugroepactie	Nee
----------------	-----

Verzekerd	Ja
-----------	----

Geïmporteerd	Nee
--------------	-----

Geëxporteerd	Nee
--------------	-----

Taxi	Nee
------	-----

[Goedkope autoverzekering](#)

## 6. Motor

Motorcode	KFW
-----------	-----

Aantal cilinders	4
------------------	---

Cilinderinhoud	1.360 cm <sup>3</sup>
----------------	-----------------------

Versnellingsbak	M
-----------------	---

Versnellingen	5
---------------	---

[Controleer kilometerstand](#)

## 7. Brandstof #1

Brandstof-nummer	1
------------------	---

Brandstof	Benzine
-----------	---------

Emissieklasse	4
---------------	---

Vermogen	55,00 kW (75 pk)
----------	------------------

Brandstofverbruik in stad NEDC	9,1 liter/100 km (11,0 km/liter)
--------------------------------	----------------------------------



Brandstofverbruik op snelweg NEDC	4,8 liter/100 km (20,8 km/liter)
Brandstofverbruik gecombineerd NEDC	6,3 liter/100 km (15,9 km/liter)
CO2-uitstoot gecombineerd NEDC	150 g/km
Milieuklasse licht	70/220*2003/76b
Geluidsniveau stationair	77 dB(A)
Geluidsniveau toerental	3.750 dB(A)

## 8. Eigenschappen

Aantal zitplaatsen	5
Aantal wielen	4
Aantal deuren	4

## 9. Carrosserie

Carrosserie-nummer	1
Categorie	M1
Type	AB
Type omschrijving	Hatchback
Plaats chassisnummer	R. kofferruimte

## 10. Afmetingen

Lengte	387 cm
Wielbasis	244 cm

## 11. Massa

Leeg gewicht	927 kg
Rijklaar gewicht	1.027 kg
Technisch limiet massa	1.421 kg



Wettelijk limiet massa	1.421 kg
Maximum massa samenstelling	2.321 kg

## 12. Trekkkracht

Maximaal trekgewicht ongeremd	510 kg
Maximaal trekgewicht geremd	1.178 kg

## 13. As #1

As-nummer	1
Technisch limiet	855 kg
Wettelijk limiet	855 kg
Spoorbreedte	145 cm

## 14. As #2

As-nummer	2
Technisch limiet	780 kg
Wettelijk limiet	780 kg
Spoorbreedte	142 cm