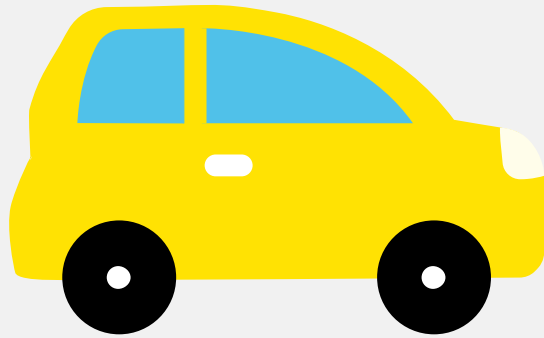


Brommobielrapport (gratis versie)

SIMPA 08



Het kenteken 51-DDX-8 hoort bij een Simpa 08. Deze brommobiel werd toegelaten op 31-08-2005. Het lege gewicht is 368 kg en de maximale toegestane massa is 650 kg.

Inhoudsopgave

1. Algemeen	6. Brandstof #1
2. Uiterlijk	7. Eigenschappen
3. Historie	8. Carrosserie
4. Status	9. Afmetingen
5. Motor	10. Massa

1. Algemeen

Merk	Simpa
Model	08
Handelsbenaming	08
Type	08
Variant	Y2
Uitvoering	DB
Typegoedkeuringsnummer	E9*92/61*0103*00
Bekijk volledig brommobielrapport	
Verkoop je brommobiel zonder gedoe	

2. Uiterlijk

Soort	Brommobiel
-------	------------

3. Historie

Datum eerste toelating	31-08-2005
Datum afgifte Nederland	30-09-2005
Datum laatste tenaamstelling	27-03-2006
Bekijk vorige eigenaren	

4. Status

Terugroepactie	Nee
Verzekerd	Nee
Geïmporteerd	Ja
Geëxporteerd	Nee
Taxi	Nee

[Ontdek land van herkomst](#)[Goedkope brommobielverzekering](#)

5. Motor

Aantal cilinders	2
Cilinderinhoud	523 cm ³
Snelheid beperking	45 km/u

6. Brandstof #1

Brandstof-nummer	1
Brandstof	Diesel
Vermogen	4,00 kW (5 pk)
Geluidsniveau stationair	85 dB(A)
Geluidsniveau toerental	2.400 dB(A)

7. Eigenschappen

Aantal zitplaatsen	2
Aantal wielen	4

8. Carrosserie

Categorie	L6
Plaats chassisnummer	R. tegen balk v. vooras

9. Afmetingen

Wielbasis	175 cm
-----------	--------

10. Massa

Leeg gewicht	368 kg
--------------	--------

Rijklaar gewicht	375 kg
Technisch limiet massa	650 kg
Wettelijk limiet massa	650 kg