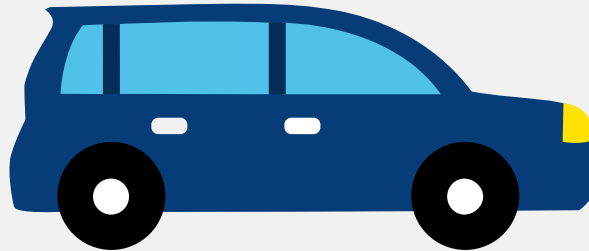


Autorapport (gratis versie)

MICRO COMPACT CAR SMART SMART



Het kenteken 50-FV-NX hoort bij een Micro Compact Car Smart Smart. Deze auto (hatchback) werd toegelaten op 21-07-2000. De APK is geldig tot 20-02-2025. Het lege gewicht is 695 kg en de maximale toegestane massa is 980 kg.

Inhoudsopgave

1. Algemeen	8. Eigenschappen
2. Uiterlijk	9. Carrosserie
3. Fiscaal	10. Afmetingen
4. Historie	11. Massa
5. Status	12. As #1
6. Motor	13. As #2
7. Brandstof #1	

1. Algemeen

Merk	Micro Compact Car Smart
Model	Smart
Handelsbenaming	Smart
Variant	MCC01B01D3
Uitvoering	ASG6B00A0
Typegoedkeuringsnummer	E1*98/14*0080*08
Fabrikant	Micro Compact Car Smart GmbH
Bekijk volledig autorapport	
Verkoop uw auto	

2. Uiterlijk

Soort	Auto
Inrichting	Hatchback
Kleur	Zwart
Check schadeverleden	

3. Fiscaal

BPM tarief	€ 1.924
Check huidige waarde	

4. Historie

Datum eerste toelating	21-07-2000
Datum afgifte Nederland	21-07-2000
Datum laatste tenaamstelling	10-03-2024
APK vervaldatum	20-02-2025

[Bekijk vorige eigenaren](#)[Controleer APK-historie](#)

5. Status

Terugroepactie	Nee
Verzekerd	Ja
Geïmporteerd	Nee
Geëxporteerd	Nee
Taxi	Nee

[Goedkope autoverzekering](#)

6. Motor

Motorcode	12
Aantal cilinders	3
Cilinderinhoud	599 cm ³
Versnellingsbak	M
Versnellingen	6

[Controleer kilometerstand](#)

7. Brandstof #1

Brandstof-nummer	1
Brandstof	Benzine
Emissieklasse	2
Vermogen	40,00 kW (54 pk)
Brandstofverbruik in stad NEDC	5,8 liter/100 km (17,2 km/liter)
Brandstofverbruik op snelweg NEDC	4,5 liter/100 km (22,2 km/liter)
Brandstofverbruik gecombineerd NEDC	5,0 liter/100 km (20,0 km/liter)

CO2-uitstoot gecombineerd NEDC	119 g/km
Milieuklasse licht	70/220*1996/69
Geluidsniveau stationair	85 dB(A)
Geluidsniveau toerental	3.940 dB(A)

8. Eigenschappen

Aantal zitplaatsen	2
Aantal wielen	4
Aantal deuren	2

9. Carrosserie

Carrosserie-nummer	1
Categorie	M1
Type	AB
Type omschrijving	Hatchback
Plaats chassisnummer	Op dwarsbalk v. r. voorzitting

10. Afmetingen

Lengte	250 cm
Wielbasis	181 cm

11. Massa

Leeg gewicht	695 kg
Rijklaar gewicht	795 kg
Technisch limiet massa	980 kg
Wettelijk limiet massa	980 kg

12. As #1

As-nummer	1
Technisch limiet	427 kg
Wettelijk limiet	427 kg
Spoorbreedte	129 cm

13. As #2

As-nummer	2
Technisch limiet	610 kg
Wettelijk limiet	610 kg
Spoorbreedte	135 cm