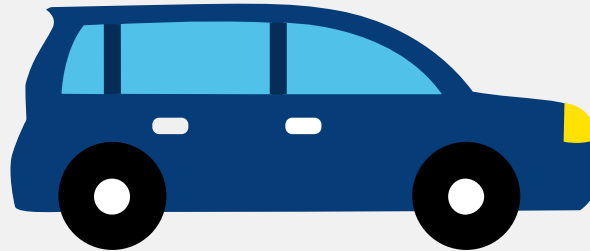


Autorapport (gratis versie)

HONDA CIVIC 4DR HYBRID



Het kenteken 49-KFH-6 hoort bij een Honda Civic 4dr Hybrid. Deze auto (sedan) werd toegelaten op 05-11-2009. De APK is geldig tot 12-11-2024. Het lege gewicht is 1.268 kg en de maximale toegestane massa is 1.720 kg.

Inhoudsopgave

1. Algemeen	8. Brandstof #2
2. Uiterlijk	9. Eigenschappen
3. Fiscaal	10. Carrosserie
4. Historie	11. Afmetingen
5. Status	12. Massa
6. Motor	13. As #1
7. Brandstof #1	14. As #2

1. Algemeen

Merk	Honda
Model	Civic 4dr Hybrid
Handelsbenaming	Civic 4dr Hybrid
Variant	1
Uitvoering	2
Typegoedkeuringsnummer	E11*2001/116*0271*01
Fabrikant	Honda Motor Co., Ltd.
Bekijk volledig autorapport	
Verkoop uw auto	

2. Uiterlijk

Soort	Auto
Inrichting	Sedan
Kleur	Rood
Check schadeverleden	

3. Fiscaal

Catalogusprijs	€ 25.740
Check huidige waarde	

4. Historie

Datum eerste toelating	05-11-2009
Datum afgifte Nederland	05-11-2009
Datum laatste tenaamstelling	27-01-2020
APK vervaldatum	12-11-2024

[Bekijk vorige eigenaren](#)[Controleer APK-historie](#)

5. Status

Terugroepactie	Nee
Verzekerd	Ja
Geïmporteerd	Nee
Geëxporteerd	Nee
Taxi	Nee

[Goedkope autoverzekering](#)

6. Motor

Motorcode	LDA2
Aantal cilinders	4
Cilinderinhoud	1.339 cm ³
Versnellingsbak	Continu variabele transmissie

[Controleer kilometerstand](#)

7. Brandstof #1

Brandstof-nummer	1
Brandstof	Benzine
Emissieklasse	5
Hybride klasse	NOVC-HEV
Vermogen	70,00 kW (95 pk)
Brandstofverbruik in stad NEDC	5,2 liter/100 km (19,2 km/liter)
Brandstofverbruik op snelweg NEDC	4,3 liter/100 km (23,3 km/liter)
Brandstofverbruik gecombineerd NEDC	4,6 liter/100 km (21,7 km/liter)

CO2-uitstoot gecombineerd NEDC	109 g/km
Geluidsniveau stationair	78 dB(A)
Geluidsniveau toerental	4.500 dB(A)

8. Brandstof #2

Brandstof-nummer	2
Brandstof	Elektriciteit
Emissieklasse	Z
Hybride klasse	NOVC-HEV

9. Eigenschappen

Aantal zitplaatsen	5
Aantal wielen	4
Aantal deuren	4

10. Carrosserie

Carrosserie-nummer	1
Categorie	M1
Type	AA
Type omschrijving	Sedan
Plaats chassisnummer	R. tegen schutbord onder motorkap

11. Afmetingen

Lengte	455 cm
Wielbasis	270 cm

12. Massa

Leeg gewicht	1.268 kg
Rijklaar gewicht	1.368 kg
Technisch limiet massa	1.720 kg
Wettelijk limiet massa	1.720 kg

13. As #1

As-nummer	1
Technisch limiet	895 kg
Wettelijk limiet	895 kg
Spoorbreedte	151 cm

14. As #2

As-nummer	2
Technisch limiet	835 kg
Wettelijk limiet	835 kg
Spoorbreedte	155 cm