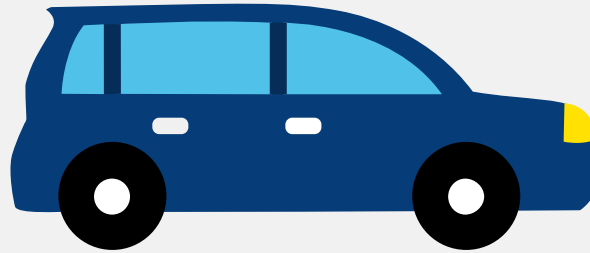


# Autorapport (gratis versie)

## MAZDA MAZDA DEMIO



Het kenteken 48-TK-NP hoort bij een Mazda Mazda Demio. Deze auto (stationwagen) werd toegelaten op 09-09-1998. De APK is geldig tot 05-09-2021. Het lege gewicht is 925 kg en de maximale toegestane massa is 1.450 kg.

### Inhoudsopgave

<a href="#">1. Algemeen</a>	<a href="#">8. Eigenschappen</a>
<a href="#">2. Uiterlijk</a>	<a href="#">9. Carrosserie</a>
<a href="#">3. Fiscaal</a>	<a href="#">10. Afmetingen</a>
<a href="#">4. Historie</a>	<a href="#">11. Massa</a>
<a href="#">5. Status</a>	<a href="#">12. Trekkkracht</a>
<a href="#">6. Motor</a>	<a href="#">13. As #1</a>
<a href="#">7. Brandstof #1</a>	<a href="#">14. As #2</a>

## 1. Algemeen

Merk	Mazda
Model	Mazda Demio
Handelsbenaming	Mazda Demio
Variant	192
Uitvoering	2G
Typegoedkeuringsnummer	E1*97/27*0093*00
Fabrikant	Mazda Motor Corporation
<a href="#">Bekijk volledig autorapport</a>	
<a href="#">Verkoop uw auto</a>	

## 2. Uiterlijk

Soort	Auto
Inrichting	Stationwagen
Kleur	Groen
<a href="#">Check schadeverleden</a>	

## 3. Fiscaal

BPM tarief	€ 2.353
------------	---------

## 4. Historie

Datum eerste toelating	09-09-1998
Datum afgifte Nederland	17-10-2006
APK vervaldatum	05-09-2021
<a href="#">Bekijk vorige eigenaren</a>	
<a href="#">Controleer APK-historie</a>	

## 5. Status

Terugroepactie	Nee
Verzekerd	Nee
Geïmporteerd	Ja
Geëxporteerd	Ja
Taxi	Nee
<a href="#">Ontdek land van herkomst</a>	
<a href="#">Goedkope autoverzekering</a>	

## 6. Motor

Motorcode	B3
Aantal cilinders	4
Cilinderinhoud	1.324 cm <sup>3</sup>
Topsnelheid	151 km/u
Versnellingsbak	Handgeschakeld
Versnellingen	5

## 7. Brandstof #1

Brandstof-nummer	1
Brandstof	Benzine
Emissieklasse	2
Vermogen	46,00 kW (63 pk)
Brandstofverbruik in stad NEDC	8,7 liter/100 km (11,5 km/liter)
Brandstofverbruik op snelweg NEDC	6,0 liter/100 km (16,7 km/liter)
Brandstofverbruik gecombineerd NEDC	7,0 liter/100 km (14,3 km/liter)
CO <sub>2</sub> -uitstoot gecombineerd NEDC	187 g/km
Milieuklasse licht	70/220*1996/69

Geluidsniveau rijdend	72 dB(A)
Geluidsniveau stationair	81 dB(A)
Geluidsniveau toerental	3.750 dB(A)

## 8. Eigenschappen

Aantal zitplaatsen	5
Aantal wielen	4
Aantal deuren	4

## 9. Carrosserie

Carrosserie-nummer	1
Categorie	M1
Type	AC
Type omschrijving	Stationwagen
Plaats chassisnummer	R. tegen schutbord onder motorkap

## 10. Afmetingen

Lengte	381 cm
Wielbasis	239 cm

## 11. Massa

Leeg gewicht	925 kg
Rijklar gewicht	1.025 kg
Technisch limiet massa	1.450 kg
Wettelijk limiet massa	1.450 kg
Maximum massa samenstelling	2.200 kg

## 12. Trekkracht

Maximaal trekgewicht ongeremd	410 kg
Maximaal trekgewicht geremd	900 kg

## 13. As #1

As-nummer	1
Technisch limiet	745 kg
Wettelijk limiet	745 kg
Spoorbreedte	142 cm

## 14. As #2

As-nummer	2
Technisch limiet	755 kg
Wettelijk limiet	755 kg
Spoorbreedte	142 cm