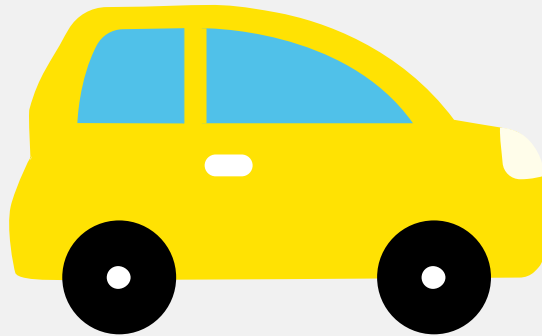


# Brommobielrapport (gratis versie)

## LIGIER JS 162



Het kenteken 48-DXH-2 hoort bij een Ligier Js 162. Deze brommobiel werd toegelaten op 31-08-2005. Het lege gewicht is 348 kg.

### Inhoudsopgave

<a href="#">1. Algemeen</a>	<a href="#">6. Brandstof #1</a>
<a href="#">2. Uiterlijk</a>	<a href="#">7. Eigenschappen</a>
<a href="#">3. Historie</a>	<a href="#">8. Carrosserie</a>
<a href="#">4. Status</a>	<a href="#">9. Afmetingen</a>
<a href="#">5. Motor</a>	<a href="#">10. Massa</a>

## 1. Algemeen

Merk	Ligier
Model	Js 162
Handelsbenaming	Js 162
<a href="#">Bekijk volledig brommobielrapport</a>	
<a href="#">Verkoop je brommobiel zonder gedoe</a>	

## 2. Uiterlijk

Soort	Brommobiel
-------	------------

## 3. Historie

Datum eerste toelating	31-08-2005
Datum afgifte Nederland	28-02-2006
Datum laatste tenaamstelling	01-06-2019
<a href="#">Bekijk vorige eigenaren</a>	

## 4. Status

Terugroepactie	Nee
Verzekerd	Nee
Geïmporteerd	Ja
Geëxporteerd	Nee
Taxi	Nee
<a href="#">Ontdek land van herkomst</a>	
<a href="#">Goedkope brommobielverzekering</a>	

## 5. Motor

Cilinderinhoud	505 cm <sup>3</sup>
Snelheid beperking	45 km/u

## 6. Brandstof #1

Brandstof-nummer	1
Brandstof	Diesel
Vermogen	4,00 kW (5 pk)

## 7. Eigenschappen

Aantal wielen	4
---------------	---

## 8. Carrosserie

Categorie	L6
Plaats chassisnummer	V. tegen framebuis

## 9. Afmetingen

Wielbasis	170 cm
-----------	--------

## 10. Massa

Leeg gewicht	348 kg
Rijklar gewicht	355 kg