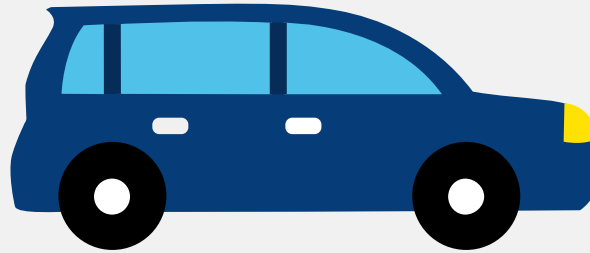


Autorapport (gratis versie)

LEXUS LEXUS CT200H



Het kenteken 47-PTB-4 hoort bij een Lexus Lexus Ct200h. Deze auto (hatchback) werd toegelaten op 22-04-2011. De APK is geldig tot 06-08-2023. Het lege gewicht is 1.385 kg en de maximale toegestane massa is 1.845 kg.

Inhoudsopgave

1. Algemeen	8. Brandstof #2
2. Uiterlijk	9. Eigenschappen
3. Fiscaal	10. Carrosserie
4. Historie	11. Afmetingen
5. Status	12. Massa
6. Motor	13. As #1
7. Brandstof #1	14. As #2

1. Algemeen

Merk	Lexus
Model	Lexus Ct200h
Handelsbenaming	Lexus Ct200h
Type	A10(A)
Variant	ZWA10(H)
Uitvoering	ZWA10L-AHXBBW(3A)
Typegoedkeuringsnummer	E11*2007/46*0150*00
Fabrikant	Toyota Motor Europe Nv/sa
Bekijk volledig autorapport	
Verkoop uw auto	

2. Uiterlijk

Soort	Auto
Inrichting	Hatchback
Kleur	Zwart
Check schadeverleden	

3. Fiscaal

Catalogusprijs	€ 32.200
Check huidige waarde	

4. Historie

Datum eerste toelating	22-04-2011
Datum afgifte Nederland	22-04-2011
APK vervaldatum	06-08-2023

[Bekijk vorige eigenaren](#)[Controleer APK-historie](#)

5. Status

Terugroepactie	Nee
Verzekerd	Nee
Geïmporteerd	Nee
Geëxporteerd	Ja
Taxi	Nee

[Goedkope autoverzekering](#)

6. Motor

Motorcode	2ZR-FXE
Aantal cilinders	4
Cilinderinhoud	1.798 cm ³
Versnellingsbak	Continu variabele transmissie

7. Brandstof #1

Brandstof-nummer	1
Brandstof	Benzine
Emissieklasse	5
Hybride klasse	NOVC-HEV
Vermogen	73,00 kW (99 pk)
Brandstofverbruik in stad NEDC	4,1 liter/100 km (24,4 km/liter)
Brandstofverbruik op snelweg NEDC	4,0 liter/100 km (25,0 km/liter)
Brandstofverbruik gecombineerd NEDC	4,1 liter/100 km (24,4 km/liter)
CO ₂ -uitstoot gecombineerd NEDC	94 g/km

Milieuklasse licht	715/2007*692/2008f
Geluidsniveau rijdend	68 dB(A)
Geluidsniveau stationair	67 dB(A)
Geluidsniveau toerental	2.600 dB(A)

8. Brandstof #2

Brandstof-nummer	2
Brandstof	Elektriciteit
Emissieklasse	Z
Hybride klasse	NOVC-HEV
Nominaal continu elektrisch vermogen	18,00 kW (25 pk)
Milieuklasse licht	715/2007*692/2008f

9. Eigenschappen

Aantal zitplaatsen	5
Aantal wielen	4
Aantal deuren	4

10. Carrosserie

Carrosserie-nummer	1
Categorie	M1
Type	AB
Type omschrijving	Hatchback
Plaats chassisnummer	R. bodemplaat onder voorzitting

11. Afmetingen

Lengte	432 cm
--------	--------

Wielbasis	260 cm
-----------	--------

12. Massa

Leeg gewicht	1.385 kg
Rijklaar gewicht	1.485 kg
Technisch limiet massa	1.845 kg
Wettelijk limiet massa	1.845 kg

13. As #1

As-nummer	1
Plaatscode	Voor
Technisch limiet	1.020 kg
Wettelijk limiet	1.020 kg
Spoorbreedte	153 cm

14. As #2

As-nummer	2
Plaatscode	Achter
Technisch limiet	980 kg
Wettelijk limiet	980 kg
Spoorbreedte	152 cm