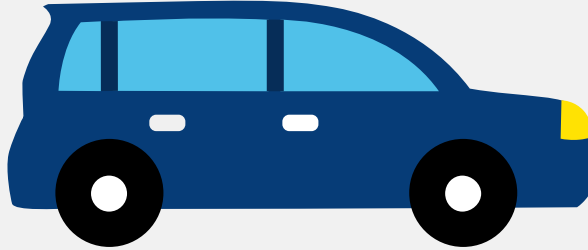


Autorapport (gratis versie)

VOLVO S40



Het kenteken 47-PB-PF hoort bij een Volvo S40. Deze auto (sedan) werd toegelaten op 22-04-2004. De APK is geldig tot 15-05-2025. Het lege gewicht is 1.362 kg en de maximale toegestane massa is 1.930 kg.

Inhoudsopgave

1. Algemeen	8. Eigenschappen
2. Uiterlijk	9. Carrosserie
3. Fiscaal	10. Afmetingen
4. Historie	11. Massa
5. Status	12. Trekkkracht
6. Motor	13. As #1
7. Brandstof #1	14. As #2

1. Algemeen

Merk	Volvo
Model	S40
Handelsbenaming	S40
Variant	MS75
Uitvoering	MS7531
Typegoedkeuringsnummer	E4*2001/116*0076*02
Fabrikant	Volvo Car Corporation (nl)
Bekijk volledig autorapport	
Verkoop uw auto	

2. Uiterlijk

Soort	Auto
Inrichting	Sedan
Kleur	Grijs
Check schadeverleden	

3. Fiscaal

BPM tarief	€ 8.789
Check huidige waarde	

4. Historie

Datum eerste toelating	22-04-2004
Datum afgifte Nederland	22-04-2004
Datum laatste tenaamstelling	11-08-2006
APK vervaldatum	15-05-2025

[Bekijk vorige eigenaren](#)[Controleer APK-historie](#)

5. Status

Terugroepactie	Nee
Verzekerd	Ja
Geïmporteerd	Nee
Geëxporteerd	Nee
Taxi	Nee

[Goedkope autoverzekering](#)

6. Motor

Motorcode	D4204T
Aantal cilinders	4
Cilinderinhoud	1.997 cm ³
Versnellingsbak	M
Versnellingen	6

[Controleer kilometerstand](#)

7. Brandstof #1

Brandstof-nummer	1
Brandstof	Diesel
Emissieklasse	3
Vermogen	100,00 kW (136 pk)
Brandstofverbruik in stad NEDC	7,5 liter/100 km (13,3 km/liter)
Brandstofverbruik op snelweg NEDC	4,5 liter/100 km (22,2 km/liter)
Brandstofverbruik gecombineerd NEDC	5,6 liter/100 km (17,9 km/liter)

CO2-uitstoot gecombineerd NEDC	148 g/km
Milieuklasse licht	70/220*2002/80a
Uitstoot deeltjes licht NEDC	0.02 g/km
Roetuitstoot NEDC	1.33 g/km
Geluidsniveau stationair	78 dB(A)
Geluidsniveau toerental	3.000 dB(A)

8. Eigenschappen

Aantal zitplaatsen	5
Aantal wielen	4
Aantal deuren	4

9. Carrosserie

Carrosserie-nummer	1
Categorie	M1
Type	AA
Type omschrijving	Sedan
Plaats chassisnummer	Midden op schutbord onder motorkap

10. Afmetingen

Lengte	447 cm
Wielbasis	264 cm

11. Massa

Leeg gewicht	1.362 kg
Rijklaar gewicht	1.462 kg
Technisch limiet massa	1.930 kg

Wettelijk limiet massa	1.930 kg
Maximum massa samenstelling	3.430 kg

12. Trekkracht

Maximaal trekgewicht ongeremd	700 kg
Maximaal trekgewicht geremd	1.500 kg

13. As #1

As-nummer	1
Technisch limiet	1.050 kg
Wettelijk limiet	1.050 kg
Spoorbreedte	155 cm

14. As #2

As-nummer	2
Technisch limiet	940 kg
Wettelijk limiet	940 kg
Spoorbreedte	154 cm