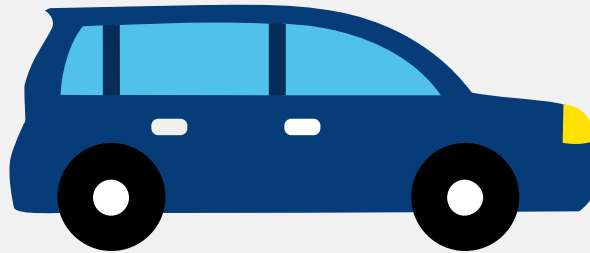


Autorapport (gratis versie)

AUTO UNION AUDI 100 AVANT QUATTRO 128 KW AUT. U9



Het kenteken 45-ZHT-5 hoort bij een Auto Union Audi 100 Avant Quattro 128 Kw Aut. U9. Deze auto (stationwagen) werd toegelaten op 03-11-1992. Het lege gewicht is 1.595 kg en de maximale toegestane massa is 2.100 kg.

Inhoudsopgave

1. Algemeen	8. Eigenschappen
2. Uiterlijk	9. Carrosserie
3. Historie	10. Afmetingen
4. Status	11. Massa
5. Motor	12. Trekkracht
6. Brandstof #1	13. As #1
7. Brandstof #2	14. As #2

1. Algemeen

Merk	Auto Union
Model	Audi 100 Avant Quattro 128 Kw Aut. U9
Handelsbenaming	Audi 100 Avant Quattro 128 Kw Aut. U9
Bekijk volledig autorapport	
Verkoop je auto zonder stress	

2. Uiterlijk

Soort	Auto
Inrichting	Stationwagen
Kleur	Beige
Check schadeverleden	

3. Historie

Datum eerste toelating	03-11-1992
Datum afgifte Nederland	19-11-2012
Bekijk vorige eigenaren	

4. Status

Terugroepactie	Nee
Verzekerd	Nee
Geïmporteerd	Ja
Geëxporteerd	Ja
Taxi	Nee
Ontdek land van herkomst	
Goedkope autoverzekering	

5. Motor

Aantal cilinders	6
Cilinderinhoud	2.771 cm ³
Type gasinstallatie	G2 gasinstallatie

6. Brandstof #1

Brandstof-nummer	1
Brandstof	Benzine
Emissieklasse	1
Vermogen	128,00 kW (174 pk)
Geluidsniveau rijdend	73 dB(A)
Geluidsniveau stationair	79 dB(A)
Geluidsniveau toerental	4.125 dB(A)

7. Brandstof #2

Brandstof-nummer	2
Brandstof	Lpg
Emissieklasse	1
Vermogen	128,00 kW (174 pk)
Geluidsniveau stationair	79 dB(A)
Geluidsniveau toerental	4.125 dB(A)

8. Eigenschappen

Aantal zitplaatsen	5
Aantal wielen	4
Aantal deuren	4

9. Carrosserie

Carrosserie-nummer	1
Categorie	M1
Type	AC
Type omschrijving	Stationwagen
Plaats chassisnummer	R. tegen schutbord onder motorkap

10. Afmetingen

Wielbasis	269 cm
-----------	--------

11. Massa

Leeg gewicht	1.595 kg
Rijklaar gewicht	1.695 kg
Technisch limiet massa	2.100 kg
Wettelijk limiet massa	2.100 kg
Maximum massa samenstelling	4.000 kg

12. Trekkracht

Maximaal trekgewicht ongeremd	750 kg
Maximaal trekgewicht geremd	1.900 kg

13. As #1

As-nummer	1
Plaatscode	Voor
Wettelijk limiet	1.130 kg
Spoorbreedte	152 cm

14. As #2

As-nummer	2
Plaatscode	Achter
Wettelijk limiet	1.140 kg
Spoorbreedte	152 cm