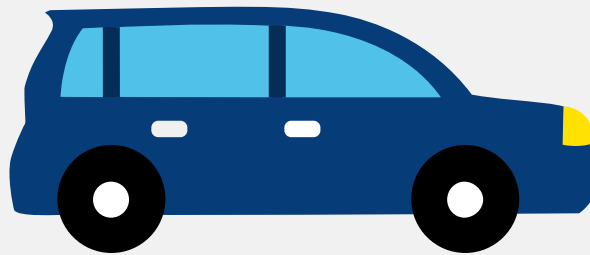


Autorapport (gratis versie)

ROLLS ROYCE SILVER SHADOW I LONG WHEELBASE



Het kenteken 45-YD-72 hoort bij een Rolls Royce Silver Shadow I Long Wheelbase. Deze auto (sedan) werd toegelaten op 28-02-1974. Het lege gewicht is 2.270 kg.

Inhoudsopgave

1. Algemeen	8. Eigenschappen
2. Uiterlijk	9. Carrosserie
3. Historie	10. Afmetingen
4. Status	11. Massa
5. Motor	12. As #1
6. Brandstof #1	13. As #2
7. Brandstof #2	

1. Algemeen

Merk	Rolls Royce
Model	Silver Shadow I Long Wheelbase
Handelsbenaming	Silver Shadow I Long Wheelbase
Bekijk volledig autorapport	
Verkoop uw auto	

2. Uiterlijk

Soort	Auto
Inrichting	Sedan
Kleur	Blauw
Check schadeverleden	

3. Historie

Datum eerste toelating	28-02-1974
Datum afgifte Nederland	20-04-2018
Datum laatste tenaamstelling	20-04-2018
Bekijk vorige eigenaren	

4. Status

Terugroepactie	Nee
Verzekerd	Ja
Geïmporteerd	Ja
Geëxporteerd	Nee
Taxi	Nee
Ontdek land van herkomst	

[Goedkope autoverzekering](#)

5. Motor

Aantal cilinders	8
Cilinderinhoud	6.750 cm ³

[Controleer kilometerstand](#)

6. Brandstof #1

Brandstof-nummer	1
Brandstof	Benzine
Emissieklasse	0
Vermogen	161,00 kW (219 pk)

7. Brandstof #2

Brandstof-nummer	2
Brandstof	Lpg
Emissieklasse	0
Vermogen	161,00 kW (219 pk)

8. Eigenschappen

Aantal zitplaatsen	5
Aantal wielen	4
Aantal deuren	4

9. Carrosserie

Carrosserie-nummer	1
Categorie	M1

Type	AA
Type omschrijving	Sedan
Plaats chassisnummer	R. schroefveerkoker motorruimte

10. Afmetingen

Wielbasis	314 cm
-----------	--------

11. Massa

Leeg gewicht	2.270 kg
Rijklaar gewicht	2.370 kg

12. As #1

As-nummer	1
Plaatscode	Voor
Spoorbreedte	152 cm

13. As #2

As-nummer	2
Plaatscode	Achter
Spoorbreedte	151 cm