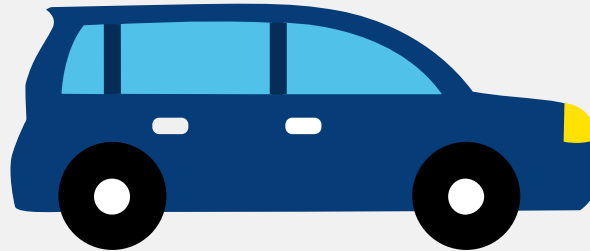


Autorapport (gratis versie)

RENAULT MEGANE SCENIC



Het kenteken 45-XVT-2 hoort bij een Renault Megane Scenic. Deze auto (hatchback) werd toegelaten op 03-09-2012. De APK is geldig tot 21-01-2022. Het lege gewicht is 1.447 kg en de maximale toegestane massa is 2.200 kg.

Inhoudsopgave

1. Algemeen	8. Eigenschappen
2. Uiterlijk	9. Carrosserie
3. Fiscaal	10. Afmetingen
4. Historie	11. Massa
5. Status	12. Trekkracht
6. Motor	13. As #1
7. Brandstof #1	14. As #2

1. Algemeen

Merk	Renault
Model	Megane Scenic
Handelsbenaming	Megane Scenic
Type	JZ
Variant	JZ14
Uitvoering	JZ14A6
Typegoedkeuringsnummer	E2*2001/116*0379*23
Fabrikant	Renault S.a.s.
Bekijk volledig autorapport	
Verkoop uw auto	

2. Uiterlijk

Soort	Auto
Inrichting	Hatchback
Kleur	Grijs
Check schadeverleden	

3. Fiscaal

Catalogusprijs	€ 33.673
BPM tarief	€ 5.461
Check huidige waarde	

4. Historie

Datum eerste toelating	03-09-2012
Datum afgifte Nederland	03-09-2012

APK vervaldatum	21-01-2022
-----------------	------------

[Bekijk vorige eigenaren](#)[Controleer APK-historie](#)

5. Status

Terugroepactie	Nee
----------------	-----

Verzekerd	Nee
-----------	-----

Geïmporteerd	Nee
--------------	-----

Geëxporteerd	Ja
--------------	----

Taxi	Nee
------	-----

[Goedkope autoverzekering](#)

6. Motor

Motorcode	K9K A6
-----------	--------

Aantal cilinders	4
------------------	---

Cilinderinhoud	1.461 cm ³
----------------	-----------------------

Topsnelheid	180 km/u
-------------	----------

Versnellingsbak	Handgeschakeld
-----------------	----------------

Versnellingen	6
---------------	---

7. Brandstof #1

Brandstof-nummer	1
------------------	---

Brandstof	Diesel
-----------	--------

Emissieklasse	5
---------------	---

Vermogen	81,00 kW (110 pk)
----------	-------------------

Brandstofverbruik in stad NEDC	4,5 liter/100 km (22,2 km/liter)
--------------------------------	----------------------------------

Brandstofverbruik op snelweg NEDC	3,9 liter/100 km (25,6 km/liter)
-----------------------------------	----------------------------------

Brandstofverbruik gecombineerd NEDC	4,1 liter/100 km (24,4 km/liter)
CO2-uitstoot gecombineerd NEDC	105 g/km
Milieuklasse licht	715/2007*566/2011a
Roetuitstoot NEDC	0.51 g/km
Geluidsniveau rijdend	71 dB(A)
Geluidsniveau stationair	76 dB(A)
Geluidsniveau toerental	3.000 dB(A)

8. Eigenschappen

Aantal zitplaatsen	5
Aantal wielen	4
Aantal deuren	4

9. Carrosserie

Carrosserie-nummer	1
Categorie	M1
Type	AB
Type omschrijving	Hatchback
Plaats chassisnummer	R. deurstyl

10. Afmetingen

Lengte	457 cm
Wielbasis	277 cm

11. Massa

Leeg gewicht	1.447 kg
Rijklaar gewicht	1.547 kg

Technisch limiet massa	2.200 kg
Wettelijk limiet massa	2.200 kg
Maximum massa samenstelling	3.500 kg

12. Trekkraft

Maximaal trekgewicht ongeremd	750 kg
Maximaal trekgewicht geremd	1.300 kg

13. As #1

As-nummer	1
Plaatscode	Voor
Technisch limiet	1.100 kg
Wettelijk limiet	1.100 kg
Spoorbreedte	154 cm

14. As #2

As-nummer	2
Plaatscode	Achter
Technisch limiet	1.235 kg
Wettelijk limiet	1.235 kg
Spoorbreedte	154 cm