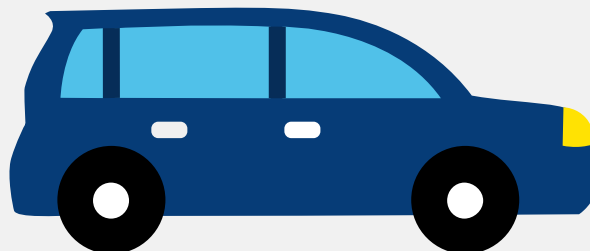


# Autorapport (gratis versie)

## HONDA HONDA CR-V



Het kenteken 45-RX-GS hoort bij een Honda Honda Cr-v. Deze auto (mpv) werd toegelaten op 30-09-2005. De APK is geldig tot 08-10-2024. Het lege gewicht is 1.473 kg en de maximale toegestane massa is 1.990 kg.

### Inhoudsopgave

<a href="#">1. Algemeen</a>	<a href="#">8. Eigenschappen</a>
<a href="#">2. Uiterlijk</a>	<a href="#">9. Carrosserie</a>
<a href="#">3. Fiscaal</a>	<a href="#">10. Afmetingen</a>
<a href="#">4. Historie</a>	<a href="#">11. Massa</a>
<a href="#">5. Status</a>	<a href="#">12. Trekkkracht</a>
<a href="#">6. Motor</a>	<a href="#">13. As #1</a>
<a href="#">7. Brandstof #1</a>	<a href="#">14. As #2</a>

## 1. Algemeen

Merk	Honda
Model	Honda Cr-v
Handelsbenaming	Honda Cr-v
Variant	1
Uitvoering	5
Typegoedkeuringsnummer	E11*98/14*0190*02
Fabrikant	Honda Of The U.k. Manufacturing Ltd.
<a href="#">Bekijk volledig autorapport</a>	
<a href="#">Verkoop uw auto</a>	

## 2. Uiterlijk

Soort	Auto
Inrichting	Mpv
Kleur	Blauw
<a href="#">Check schadeverleden</a>	

## 3. Fiscaal

Catalogusprijs	€ 34.900
BPM tarief	€ 8.490
<a href="#">Check huidige waarde</a>	

## 4. Historie

Datum eerste toelating	30-09-2005
Datum afgifte Nederland	30-09-2005
APK vervaldatum	08-10-2024

[Bekijk vorige eigenaren](#)[Controleer APK-historie](#)

## 5. Status

Terugroepactie	Nee
Verzekerd	Nee
Geïmporteerd	Nee
Geëxporteerd	Ja
Taxi	Nee

[Goedkope autoverzekering](#)

## 6. Motor

Motorcode	K20A4
Aantal cilinders	4
Cilinderinhoud	1.998 cm <sup>3</sup>
Versnellingsbak	M
Versnellingen	5

## 7. Brandstof #1

Brandstof-nummer	1
Brandstof	Benzine
Emissieklasse	4
Vermogen	110,00 kW (150 pk)
Brandstofverbruik in stad NEDC	11,5 liter/100 km (8,7 km/liter)
Brandstofverbruik op snelweg NEDC	7,6 liter/100 km (13,2 km/liter)
Brandstofverbruik gecombineerd NEDC	9,0 liter/100 km (11,1 km/liter)
CO <sub>2</sub> -uitstoot gecombineerd NEDC	215 g/km

Milieuklasse licht	70/220*2003/76b
Geluidsniveau rijdend	72 dB(A)
Geluidsniveau stationair	82 dB(A)
Geluidsniveau toerental	4.800 dB(A)

## 8. Eigenschappen

Aantal zitplaatsen	5
Aantal wielen	4
Aantal deuren	4

## 9. Carrosserie

Carrosserie-nummer	1
Categorie	M1
Type	AF
Type omschrijving	Multipurpose vehicle (mpv)
Plaats chassisnummer	Midden tegen schutbord onder motorkap

## 10. Afmetingen

Wielbasis	263 cm
-----------	--------

## 11. Massa

Leeg gewicht	1.473 kg
Rijklaar gewicht	1.573 kg
Technisch limiet massa	1.990 kg
Wettelijk limiet massa	1.990 kg
Maximum massa samenstelling	3.490 kg

## 12. Trekkracht

Maximaal trekgewicht ongeremd	600 kg
Maximaal trekgewicht geremd	1.500 kg

## 13. As #1

As-nummer	1
Technisch limiet	960 kg
Wettelijk limiet	960 kg
Spoorbreedte	154 cm

## 14. As #2

As-nummer	2
Technisch limiet	1.080 kg
Wettelijk limiet	1.080 kg
Spoorbreedte	156 cm