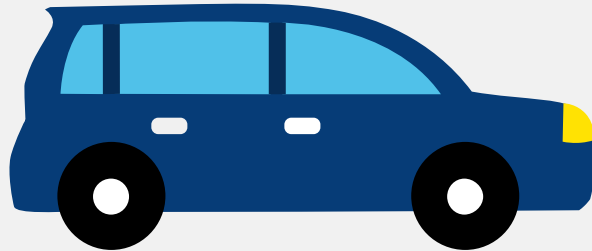


Autorapport (gratis versie)

PEUGEOT 2*****



Het kenteken 44-JPR-1 hoort bij een Peugeot 2*****. Deze auto (hatchback) werd toegelaten op 24-07-2009. De APK is geldig tot 18-01-2025. Het lege gewicht is 916 kg en de maximale toegestane massa is 1.421 kg.

Inhoudsopgave

1. Algemeen	8. Eigenschappen
2. Uiterlijk	9. Carrosserie
3. Fiscaal	10. Afmetingen
4. Historie	11. Massa
5. Status	12. Trekkracht
6. Motor	13. As #1
7. Brandstof #1	14. As #2

1. Algemeen

Merk	Peugeot
Model	2*****
Handelsbenaming	2*****
Type	2*****
Variant	LKFW
Uitvoering	A
Typegoedkeuringsnummer	E2*2001/116*0374*00
Fabrikant	Automobiles Peugeot
Bekijk volledig autorapport	
Verkoop uw auto	

2. Uiterlijk

Soort	Auto
Inrichting	Hatchback
Kleur	Grijs
Check schadeverleden	

3. Fiscaal

Catalogusprijs	€ 13.794
BPM tarief	€ 2.506
Check huidige waarde	

4. Historie

Datum eerste toelating	24-07-2009
Datum afgifte Nederland	24-07-2009

Datum laatste tenaamstelling	15-01-2022
APK vervaldatum	18-01-2025

[Bekijk vorige eigenaren](#)[Controleer APK-historie](#)

5. Status

Terugroepactie	Nee
Verzekerd	Ja
Geïmporteerd	Nee
Geëxporteerd	Nee
Taxi	Nee

[Goedkope autoverzekering](#)

6. Motor

Motorcode	KFW
Aantal cilinders	4
Cilinderinhoud	1.360 cm ³
Versnellingsbak	M
Versnellingen	5

[Controleer kilometerstand](#)

7. Brandstof #1

Brandstof-nummer	1
Brandstof	Benzine
Emissieklasse	4
Vermogen	55,00 kW (75 pk)
Brandstofverbruik in stad NEDC	9,1 liter/100 km (11,0 km/liter)

Brandstofverbruik op snelweg NEDC	4,8 liter/100 km (20,8 km/liter)
Brandstofverbruik gecombineerd NEDC	6,3 liter/100 km (15,9 km/liter)
CO2-uitstoot gecombineerd NEDC	150 g/km
Milieuklasse licht	70/220*2003/76b
Geluidsniveau stationair	77 dB(A)
Geluidsniveau toerental	3.750 dB(A)

8. Eigenschappen

Aantal zitplaatsen	5
Aantal wielen	4
Aantal deuren	2

9. Carrosserie

Carrosserie-nummer	1
Categorie	M1
Type	AB
Type omschrijving	Hatchback
Plaats chassisnummer	R. kofferruimte

10. Afmetingen

Lengte	387 cm
Wielbasis	244 cm

11. Massa

Leeg gewicht	916 kg
Rijklaar gewicht	1.016 kg
Technisch limiet massa	1.421 kg

Wettelijk limiet massa	1.421 kg
Maximum massa samenstelling	2.321 kg

12. Trekkraft

Maximaal trekgewicht ongeremd	500 kg
Maximaal trekgewicht geremd	1.178 kg

13. As #1

As-nummer	1
Technisch limiet	855 kg
Wettelijk limiet	855 kg
Spoorbreedte	145 cm

14. As #2

As-nummer	2
Technisch limiet	780 kg
Wettelijk limiet	780 kg
Spoorbreedte	142 cm