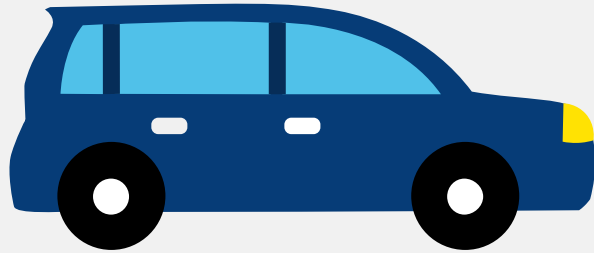


# Autorapport (gratis versie)

## SMART SMART FORFOUR 1.5



Het kenteken 43-PZ-NS hoort bij een Smart Smart Forfour 1.5. Deze auto (stationwagen) werd toegelaten op 03-01-2005. De APK is geldig tot 15-03-2025. Het lege gewicht is 955 kg en de maximale toegestane massa is 1.460 kg.

### Inhoudsopgave

<a href="#">1. Algemeen</a>	<a href="#">8. Eigenschappen</a>
<a href="#">2. Uiterlijk</a>	<a href="#">9. Carrosserie</a>
<a href="#">3. Fiscaal</a>	<a href="#">10. Afmetingen</a>
<a href="#">4. Historie</a>	<a href="#">11. Massa</a>
<a href="#">5. Status</a>	<a href="#">12. Trekkracht</a>
<a href="#">6. Motor</a>	<a href="#">13. As #1</a>
<a href="#">7. Brandstof #1</a>	<a href="#">14. As #2</a>

## 1. Algemeen

Merk	Smart
Model	Smart Forfour 1.5
Handelsbenaming	Smart Forfour 1.5
Variant	323BC2
Uitvoering	DFAAZA01
Typegoedkeuringsnummer	E1*2001/116*0263*01
Fabrikant	Smart GmbH

[Bekijk volledig autorapport](#)

[Verkoop uw auto](#)

## 2. Uiterlijk

Soort	Auto
Inrichting	Stationwagen
Kleur	Grijs

[Check schadeverleden](#)

## 3. Fiscaal

BPM tarief	€ 5.083
------------	---------

[Check huidige waarde](#)

## 4. Historie

Datum eerste toelating	03-01-2005
Datum afgifte Nederland	03-01-2005
Datum laatste tenaamstelling	13-03-2023
APK vervaldatum	15-03-2025

[Bekijk vorige eigenaren](#)[Controleer APK-historie](#)

## 5. Status

Terugroepactie	Nee
Verzekerd	Ja
Geïmporteerd	Nee
Geëxporteerd	Nee
Taxi	Nee

[Goedkope autoverzekering](#)

## 6. Motor

Motorcode	135950
Aantal cilinders	4
Cilinderinhoud	1.499 cm <sup>3</sup>
Versnellingsbak	Automaat
Versnellingen	6

[Controleer kilometerstand](#)

## 7. Brandstof #1

Brandstof-nummer	1
Brandstof	Benzine
Emissieklasse	4
Vermogen	80,00 kW (109 pk)
Brandstofverbruik in stad NEDC	8,1 liter/100 km (12,3 km/liter)
Brandstofverbruik op snelweg NEDC	5,1 liter/100 km (19,6 km/liter)
Brandstofverbruik gecombineerd NEDC	6,2 liter/100 km (16,1 km/liter)

CO2-uitstoot gecombineerd NEDC	147 g/km
Milieuklasse licht	70/220*2002/80b
Geluidsniveau rijdend	71 dB(A)
Geluidsniveau stationair	89 dB(A)
Geluidsniveau toerental	4.500 dB(A)

## 8. Eigenschappen

Aantal zitplaatsen	5
Aantal wielen	4
Aantal deuren	4

## 9. Carrosserie

Carrosserie-nummer	1
Categorie	M1
Type	AC
Type omschrijving	Stationwagen
Plaats chassisnummer	R. op bodemplaat by voorzitting

## 10. Afmetingen

Wielbasis	249 cm
-----------	--------

## 11. Massa

Leeg gewicht	955 kg
Rijklaar gewicht	1.055 kg
Technisch limiet massa	1.460 kg
Wettelijk limiet massa	1.460 kg
Maximum massa samenstelling	2.210 kg

## 12. Trekkracht

Maximaal trekgewicht ongeremd	500 kg
Maximaal trekgewicht geremd	750 kg

## 13. As #1

As-nummer	1
Technisch limiet	850 kg
Wettelijk limiet	850 kg
Spoorbreedte	146 cm

## 14. As #2

As-nummer	2
Technisch limiet	750 kg
Wettelijk limiet	750 kg
Spoorbreedte	145 cm