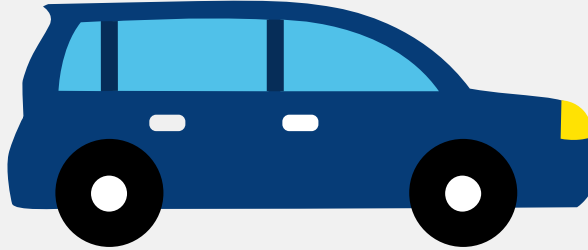


# Autorapport (gratis versie)

## LEXUS LEXUS IS200



Het kenteken 43-DX-HX hoort bij een Lexus Lexus Is200. Deze auto (sedan) werd toegelaten op 14-01-2000. De APK is geldig tot 02-09-2024. Het lege gewicht is 1.345 kg en de maximale toegestane massa is 1.825 kg.

### Inhoudsopgave

<a href="#">1. Algemeen</a>	<a href="#">8. Eigenschappen</a>
<a href="#">2. Uiterlijk</a>	<a href="#">9. Carrosserie</a>
<a href="#">3. Fiscaal</a>	<a href="#">10. Afmetingen</a>
<a href="#">4. Historie</a>	<a href="#">11. Massa</a>
<a href="#">5. Status</a>	<a href="#">12. Trekkracht</a>
<a href="#">6. Motor</a>	<a href="#">13. As #1</a>
<a href="#">7. Brandstof #1</a>	<a href="#">14. As #2</a>

## 1. Algemeen

Merk	Lexus
Model	Lexus Is200
Handelsbenaming	Lexus Is200
Variant	GXE10(E)
Uitvoering	GXE10L-AEPVKW(1A)
Typegoedkeuringsnummer	E11*98/14*0110*00
Fabrikant	N.v.toyota Motor Europe Marketing & Engineering S.a.
<a href="#">Bekijk volledig autorapport</a>	
<a href="#">Verkoop uw auto</a>	

## 2. Uiterlijk

Soort	Auto
Inrichting	Sedan
Kleur	Grijs
<a href="#">Check schadeverleden</a>	

## 3. Fiscaal

BPM tarief	€ 9.189
<a href="#">Check huidige waarde</a>	

## 4. Historie

Datum eerste toelating	14-01-2000
Datum afgifte Nederland	14-01-2000
Datum laatste tenaamstelling	28-05-2019

APK vervaldatum	02-09-2024
-----------------	------------

[Bekijk vorige eigenaren](#)[Controleer APK-historie](#)

## 5. Status

Terugroepactie	Nee
----------------	-----

Verzekerd	Ja
-----------	----

Geïmporteerd	Nee
--------------	-----

Geëxporteerd	Nee
--------------	-----

Taxi	Nee
------	-----

[Goedkope autoverzekering](#)

## 6. Motor

Motorcode	1G-FE
-----------	-------

Aantal cilinders	6
------------------	---

Cilinderinhoud	1.988 cm <sup>3</sup>
----------------	-----------------------

Versnellingsbak	Automaat
-----------------	----------

Versnellingen	4
---------------	---

[Controleer kilometerstand](#)

## 7. Brandstof #1

Brandstof-nummer	1
------------------	---

Brandstof	Benzine
-----------	---------

Emissieklasse	3
---------------	---

Vermogen	114,00 kW (155 pk)
----------	--------------------

Brandstofverbruik in stad NEDC	13,6 liter/100 km (7,4 km/liter)
--------------------------------	----------------------------------

Brandstofverbruik op snelweg NEDC	7,7 liter/100 km (13,0 km/liter)
-----------------------------------	----------------------------------

Brandstofverbruik gecombineerd NEDC	9,8 liter/100 km (10,2 km/liter)
CO2-uitstoot gecombineerd NEDC	234 g/km
Geluidsniveau stationair	77 dB(A)
Geluidsniveau toerental	4.650 dB(A)

## 8. Eigenschappen

Aantal zitplaatsen	5
Aantal wielen	4
Aantal deuren	4

## 9. Carrosserie

Carrosserie-nummer	1
Categorie	M1
Type	AA
Type omschrijving	Sedan
Plaats chassisnummer	Midden tegen schutbord onder motorkap

## 10. Afmetingen

Lengte	440 cm
Wielbasis	267 cm

## 11. Massa

Leeg gewicht	1.345 kg
Rijklaar gewicht	1.445 kg
Technisch limiet massa	1.825 kg
Wettelijk limiet massa	1.825 kg
Maximum massa samenstelling	3.025 kg

## 12. Trekkracht

Maximaal trekgewicht ongeremd	450 kg
Maximaal trekgewicht geremd	1.200 kg

## 13. As #1

As-nummer	1
Technisch limiet	900 kg
Wettelijk limiet	900 kg
Spoorbreedte	150 cm

## 14. As #2

As-nummer	2
Technisch limiet	1.020 kg
Wettelijk limiet	1.020 kg
Spoorbreedte	149 cm