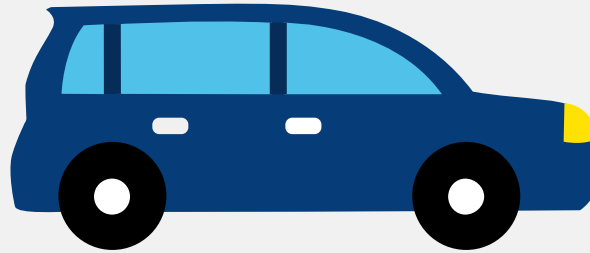


# Autorapport (gratis versie)

## LEXUS LEXUS CT200H



Het kenteken 42-RBN-6 hoort bij een Lexus Lexus Ct200h. Deze auto (hatchback) werd toegelaten op 03-05-2011. De APK is geldig tot 03-05-2025. Het lege gewicht is 1.345 kg en de maximale toegestane massa is 1.790 kg.

### Inhoudsopgave

<a href="#">1. Algemeen</a>	<a href="#">8. Brandstof #2</a>
<a href="#">2. Uiterlijk</a>	<a href="#">9. Eigenschappen</a>
<a href="#">3. Fiscaal</a>	<a href="#">10. Carrosserie</a>
<a href="#">4. Historie</a>	<a href="#">11. Afmetingen</a>
<a href="#">5. Status</a>	<a href="#">12. Massa</a>
<a href="#">6. Motor</a>	<a href="#">13. As #1</a>
<a href="#">7. Brandstof #1</a>	<a href="#">14. As #2</a>

## 1. Algemeen

Merk	Lexus
Model	Lexus Ct200h
Handelsbenaming	Lexus Ct200h
Type	A10(A)
Variant	ZWA10(H)
Uitvoering	ZWA10L-AHXEBW(1A)
Typegoedkeuringsnummer	E11*2007/46*0150*00
Fabrikant	Toyota Motor Europe Nv/sa
<a href="#">Bekijk volledig autorapport</a>	
<a href="#">Verkoop uw auto</a>	

## 2. Uiterlijk

Soort	Auto
Inrichting	Hatchback
Kleur	Zwart
<a href="#">Check schadeverleden</a>	

## 3. Fiscaal

Catalogusprijs	€ 29.199
<a href="#">Check huidige waarde</a>	

## 4. Historie

Datum eerste toelating	03-05-2011
Datum afgifte Nederland	03-05-2011
Datum laatste tenaamstelling	21-03-2022

APK vervaldatum	03-05-2025
-----------------	------------

[Bekijk vorige eigenaren](#)[Controleer APK-historie](#)

## 5. Status

Terugroepactie	Nee
----------------	-----

Verzekerd	Ja
-----------	----

Geïmporteerd	Nee
--------------	-----

Geëxporteerd	Nee
--------------	-----

Taxi	Nee
------	-----

[Goedkope autoverzekering](#)

## 6. Motor

Motorcode	2ZR-FXE
-----------	---------

Aantal cilinders	4
------------------	---

Cilinderinhoud	1.798 cm <sup>3</sup>
----------------	-----------------------

Versnellingsbak	Continu variabele transmissie
-----------------	-------------------------------

[Controleer kilometerstand](#)

## 7. Brandstof #1

Brandstof-nummer	1
------------------	---

Brandstof	Benzine
-----------	---------

Emissieklasse	5
---------------	---

Hybride klasse	NOVC-HEV
----------------	----------

Vermogen	73,00 kW (99 pk)
----------	------------------

Brandstofverbruik in stad NEDC	3,7 liter/100 km (27,0 km/liter)
--------------------------------	----------------------------------

Brandstofverbruik op snelweg NEDC	3,7 liter/100 km (27,0 km/liter)
-----------------------------------	----------------------------------

Brandstofverbruik gecombineerd NEDC	3,8 liter/100 km (26,3 km/liter)
CO2-uitstoot gecombineerd NEDC	87 g/km
Milieuklasse licht	715/2007*692/2008f
Geluidsniveau rijdend	68 dB(A)
Geluidsniveau stationair	67 dB(A)
Geluidsniveau toerental	2.600 dB(A)

## 8. Brandstof #2

Brandstof-nummer	2
Brandstof	Elektriciteit
Emissieklasse	Z
Hybride klasse	NOVC-HEV
Nominaal continu elektrisch vermogen	18,00 kW (25 pk)
Milieuklasse licht	715/2007*692/2008f

## 9. Eigenschappen

Aantal zitplaatsen	5
Aantal wielen	4
Aantal deuren	4

## 10. Carrosserie

Carrosserie-nummer	1
Categorie	M1
Type	AB
Type omschrijving	Hatchback
Plaats chassisnummer	R. bodemplaat onder voorzitting

## 11. Afmetingen

Lengte	432 cm
Wielbasis	260 cm

## 12. Massa

Leeg gewicht	1.345 kg
Rijklaar gewicht	1.445 kg
Technisch limiet massa	1.790 kg
Wettelijk limiet massa	1.790 kg

## 13. As #1

As-nummer	1
Plaatscode	Voor
Technisch limiet	1.060 kg
Wettelijk limiet	1.060 kg
Spoorbreedte	154 cm

## 14. As #2

As-nummer	2
Plaatscode	Achter
Technisch limiet	980 kg
Wettelijk limiet	980 kg
Spoorbreedte	153 cm