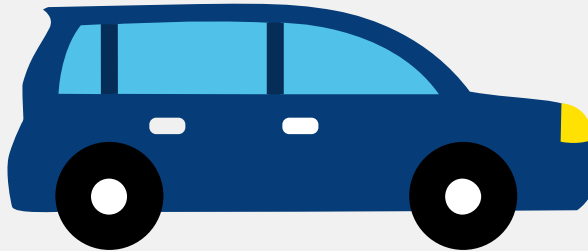


Autorapport (gratis versie)

CITROEN CITROEN C1



Het kenteken 3-ZPF-50 hoort bij een Citroen Citroen C1. Deze auto (hatchback) werd toegelaten op 01-06-2006. De APK is geldig tot 16-10-2022. Het lege gewicht is 765 kg en de maximale toegestane massa is 1.180 kg.

Inhoudsopgave

1. Algemeen	8. Eigenschappen
2. Uiterlijk	9. Carrosserie
3. Fiscaal	10. Afmetingen
4. Historie	11. Massa
5. Status	12. As #1
6. Motor	13. As #2
7. Brandstof #1	

1. Algemeen

Merk	Citroen
Model	Citroen C1
Handelsbenaming	Citroen C1
Variant	MCFA
Uitvoering	C
Typegoedkeuringsnummer	E11*2001/116*0238*01
Fabrikant	Automobiles Citroen S.a.
Bekijk volledig autorapport	
Verkoop uw auto	

2. Uiterlijk

Soort	Auto
Inrichting	Hatchback
Kleur	Rood
Check schadeverleden	

3. Fiscaal

BPM tarief	€ 955
Check huidige waarde	

4. Historie

Datum eerste toelating	01-06-2006
Datum afgifte Nederland	10-04-2015
APK vervaldatum	16-10-2022
Bekijk vorige eigenaren	

[Controleer APK-historie](#)

5. Status

Terugroepactie	Nee
Verzekerd	Nee
Geïmporteerd	Ja
Geëxporteerd	Ja
Taxi	Nee

[Ontdek land van herkomst](#)

[Goedkope autoverzekering](#)

6. Motor

Motorcode	1KR-FE
Aantal cilinders	3
Cilinderinhoud	998 cm ³
Versnellingsbak	M
Versnellingen	5

7. Brandstof #1

Brandstof-nummer	1
Brandstof	Benzine
Emissieklasse	4
Vermogen	50,00 kW (68 pk)
Brandstofverbruik in stad NEDC	5,5 liter/100 km (18,2 km/liter)
Brandstofverbruik op snelweg NEDC	4,1 liter/100 km (24,4 km/liter)
Brandstofverbruik gecombineerd NEDC	4,6 liter/100 km (21,7 km/liter)
CO ₂ -uitstoot gecombineerd NEDC	109 g/km

Milieuklasse licht	70/220*2003/76b
Geluidsniveau rijdend	70 dB(A)
Geluidsniveau stationair	83 dB(A)
Geluidsniveau toerental	4.500 dB(A)

8. Eigenschappen

Aantal zitplaatsen	4
Aantal wielen	4
Aantal deuren	2

9. Carrosserie

Carrosserie-nummer	1
Categorie	M1
Type	AB
Type omschrijving	Hatchback
Plaats chassisnummer	R. op bodemplaat by voorzitting

10. Afmetingen

Lengte	344 cm
Wielbasis	234 cm

11. Massa

Leeg gewicht	765 kg
Rijklaar gewicht	865 kg
Technisch limiet massa	1.180 kg
Wettelijk limiet massa	1.180 kg

12. As #1

As-nummer	1
Plaatscode	Voor
Wettelijk limiet	695 kg
Spoorbreedte	142 cm

13. As #2

As-nummer	2
Plaatscode	Achter
Wettelijk limiet	695 kg
Spoorbreedte	141 cm