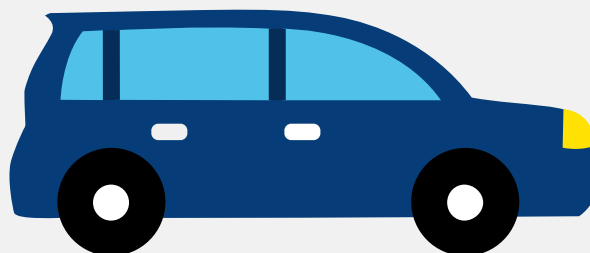


# Autorapport (gratis versie)

## BMW BMW 325



Het kenteken 3-XKG-09 hoort bij een Bmw Bmw 325. Deze auto (cabriolet) werd toegelaten op 29-08-1991. De APK is geldig tot 09-06-2018. Het lege gewicht is 1.280 kg en de maximale toegestane massa is 1.730 kg.

## Inhoudsopgave

<a href="#">1. Algemeen</a>	<a href="#">7. Eigenschappen</a>
<a href="#">2. Uiterlijk</a>	<a href="#">8. Carrosserie</a>
<a href="#">3. Historie</a>	<a href="#">9. Afmetingen</a>
<a href="#">4. Status</a>	<a href="#">10. Massa</a>
<a href="#">5. Motor</a>	<a href="#">11. As #1</a>
<a href="#">6. Brandstof #1</a>	<a href="#">12. As #2</a>

## 1. Algemeen

Merk	Bmw
Model	Bmw 325
Handelsbenaming	Bmw 325
<a href="#">Bekijk volledig autorapport</a>	
<a href="#">Verkoop uw auto</a>	

## 2. Uiterlijk

Soort	Auto
Inrichting	Cabriolet
Kleur	Wit
<a href="#">Check schadeverleden</a>	

## 3. Historie

Datum eerste toelating	29-08-1991
Datum afgifte Nederland	22-08-2014
Datum laatste tenaamstelling	08-08-2016
APK vervaldatum	09-06-2018
<a href="#">Bekijk vorige eigenaren</a>	
<a href="#">Controleer APK-historie</a>	

## 4. Status

Terugroepactie	Nee
Verzekerd	Ja
Geïmporteerd	Ja
Geëxporteerd	Nee

Taxi	Nee
------	-----

[Ontdek land van herkomst](#)[Goedkope autoverzekering](#)

## 5. Motor

Aantal cilinders	6
Cilinderinhoud	2.500 cm <sup>3</sup>

[Controleer kilometerstand](#)

## 6. Brandstof #1

Brandstof-nummer	1
Brandstof	Benzine
Emissieklasse	0
Vermogen	130,00 kW (177 pk)

## 7. Eigenschappen

Aantal zitplaatsen	5
Aantal wielen	4
Aantal deuren	2

## 8. Carrosserie

Carrosserie-nummer	1
Categorie	M1
Type	AE
Type omschrijving	Cabriolet
Plaats chassisnummer	R. by watergoot

## 9. Afmetingen

Wielbasis	264 cm
-----------	--------

## 10. Massa

Leeg gewicht	1.280 kg
Rijklaar gewicht	1.380 kg
Technisch limiet massa	1.730 kg
Wettelijk limiet massa	1.730 kg

## 11. As #1

As-nummer	1
Plaatscode	Voor
Wettelijk limiet	865 kg
Spoorbreedte	147 cm

## 12. As #2

As-nummer	2
Plaatscode	Achter
Wettelijk limiet	935 kg
Spoorbreedte	142 cm