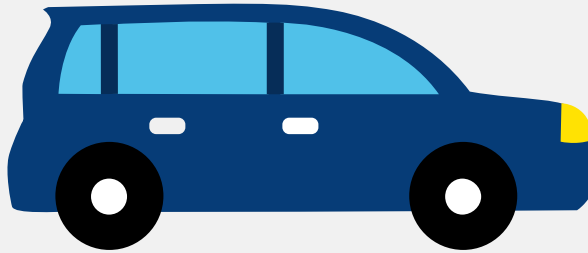


Autorapport (gratis versie)

OPEL MERIVA



Het kenteken 3-TPN-30 hoort bij een Opel Meriva. Deze auto (mpv) werd toegelaten op 11-04-2014. De APK is geldig tot 13-06-2025. Het lege gewicht is 1.371 kg en de maximale toegestane massa is 1.965 kg.

Inhoudsopgave

1. Algemeen	9. Eigenschappen
2. Uiterlijk	10. Carrosserie
3. Fiscaal	11. Afmetingen
4. Historie	12. Massa
5. Status	13. Trekkracht
6. Motor	14. As #1
7. Brandstof #1	15. As #2
8. Brandstof #2	

1. Algemeen

Merk	Opel
Model	Meriva
Handelsbenaming	Meriva
Type	S-D/ MONOCAB B
Variant	EADPA11
Uitvoering	BX1H4EKTA5
Typegoedkeuringsnummer	E4*2007/46*0165*09
Fabrikant	Adam Opel Ag
Bekijk volledig autorapport	
Verkoop uw auto	

2. Uiterlijk

Soort	Auto
Inrichting	Mpv
Kleur	Grijs
Check schadeverleden	

3. Fiscaal

Catalogusprijs	€ 26.073
BPM tarief	€ 3.465
Check huidige waarde	

4. Historie

Datum eerste toelating	11-04-2014
Datum afgifte Nederland	11-04-2014

Datum laatste tenaamstelling	24-10-2017
------------------------------	------------

APK vervaldatum	13-06-2025
-----------------	------------

[Bekijk vorige eigenaren](#)[Controleer APK-historie](#)

5. Status

Terugroepactie	Nee
----------------	-----

Verzekerd	Ja
-----------	----

Geïmporteerd	Nee
--------------	-----

Geëxporteerd	Nee
--------------	-----

Taxi	Nee
------	-----

[Goedkope autoverzekering](#)

6. Motor

Motorcode	B14NEL
-----------	--------

Aantal cilinders	4
------------------	---

Cilinderinhoud	1.364 cm ³
----------------	-----------------------

Versnellingsbak	M
-----------------	---

Versnellingen	5
---------------	---

Type gasinstallatie	Af-fabriek gasinstallatie
---------------------	---------------------------

[Controleer kilometerstand](#)

7. Brandstof #1

Brandstof-nummer	1
------------------	---

Brandstof	Lpg
-----------	-----

Emissieklasse	6
---------------	---

Vermogen	88,00 kW (120 pk)
----------	-------------------

Brandstofverbruik in stad NEDC	9,8 liter/100 km (10,2 km/liter)
Brandstofverbruik op snelweg NEDC	6,1 liter/100 km (16,4 km/liter)
Brandstofverbruik gecombineerd NEDC	7,4 liter/100 km (13,5 km/liter)
CO2-uitstoot gecombineerd NEDC	121 g/km
Milieuklasse licht	715/2007*630/2012w
Geluidsniveau stationair	74 dB(A)
Geluidsniveau toerental	3.750 dB(A)

8. Brandstof #2

Brandstof-nummer	2
Brandstof	Benzine
Emissieklasse	6
Vermogen	88,00 kW (120 pk)
Brandstofverbruik in stad NEDC	7,8 liter/100 km (12,8 km/liter)
Brandstofverbruik op snelweg NEDC	4,8 liter/100 km (20,8 km/liter)
Brandstofverbruik gecombineerd NEDC	5,9 liter/100 km (16,9 km/liter)
CO2-uitstoot gecombineerd NEDC	139 g/km
Milieuklasse licht	715/2007*630/2012w
Geluidsniveau stationair	74 dB(A)
Geluidsniveau toerental	3.750 dB(A)

9. Eigenschappen

Aantal zitplaatsen	5
Aantal wielen	4
Aantal deuren	5

10. Carrosserie

Carrosserie-nummer	1
Categorie	M1
Type	AF
Type omschrijving	Multipurpose vehicle (mpv)
Plaats chassisnummer	R. voorzitting

11. Afmetingen

Lengte	430 cm
Wielbasis	264 cm

12. Massa

Leeg gewicht	1.371 kg
Rijklaar gewicht	1.471 kg
Technisch limiet massa	1.965 kg
Wettelijk limiet massa	1.965 kg
Maximum massa samenstelling	3.110 kg

13. Trekkracht

Maximaal trekgewicht ongeremd	680 kg
Maximaal trekgewicht geremd	1.050 kg

14. As #1

As-nummer	1
Technisch limiet	1.050 kg
Wettelijk limiet	1.050 kg
Spoorbreedte	142 cm

15. As #2

As-nummer	2
Technisch limiet	950 kg
Wettelijk limiet	950 kg
Spoorbreedte	144 cm