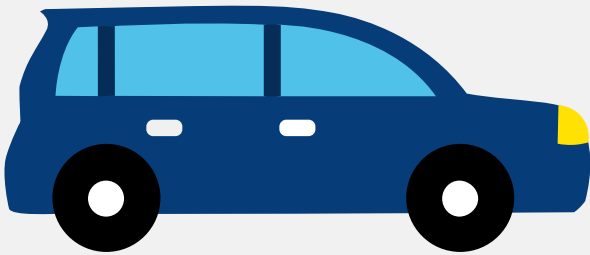


Autorapport (gratis versie)

VOLKSWAGEN TOUAREG



Het kenteken 39-LJ-RT hoort bij een Volkswagen Touareg. Deze auto (stationwagen) werd toegelaten op 27-01-2003. De APK is geldig tot 07-09-2024. Het lege gewicht is 2.164 kg en de maximale toegestane massa is 2.945 kg.

Inhoudsopgave

1. Algemeen	8. Eigenschappen
2. Uiterlijk	9. Carrosserie
3. Fiscaal	10. Afmetingen
4. Historie	11. Massa
5. Status	12. Trekkkracht
6. Motor	13. As #1
7. Brandstof #1	14. As #2

1. Algemeen

Merk	Volkswagen
Model	Touareg
Handelsbenaming	Touareg
Variant	SEAZZX11
Uitvoering	AGAA69D00117V0GG
Typegoedkeuringsnummer	E1*2001/116*0203*00
Fabrikant	Volkswagen Ag
Bekijk volledig autorapport	
Verkoop uw auto	

2. Uiterlijk

Soort	Auto
Inrichting	Stationwagen
Kleur	Grijs
Check schadeverleden	

3. Fiscaal

BPM tarief	€ 18.134
Check huidige waarde	

4. Historie

Datum eerste toelating	27-01-2003
Datum afgifte Nederland	27-01-2003
Datum laatste tenaamstelling	19-07-2019
APK vervaldatum	07-09-2024

Bekijk vorige eigenaren

Controleer APK-historie

5. Status

Terugroepactie	Nee
Verzekerd	Ja
Geïmporteerd	Nee
Geëxporteerd	Nee
Taxi	Nee
Goedkope autoverzekering	

6. Motor

Motorcode	AZZ
Aantal cilinders	6
Cilinderinhoud	3.189 cm³
Versnellingsbak	Automaat
Versnellingen	6
Controleer kilometerstand	

7. Brandstof #1

Brandstof-nummer	1
Brandstof	Benzine
Emissieklasse	4
Vermogen	162,00 kW (221 pk)
Brandstofverbruik in stad NEDC	19,1 liter/100 km (5,2 km/liter)
Brandstofverbruik op snelweg NEDC	10,8 liter/100 km (9,3 km/liter)
Brandstofverbruik gecombineerd NEDC	13,8 liter/100 km (7,2 km/liter)

CO2-uitstoot gecombineerd NEDC	331 g/km
Milieuklasse licht	70/220*2001/100b
Geluidsniveau rijdend	75 dB(A)
Geluidsniveau stationair	81 dB(A)
Geluidsniveau toerental	4.800 dB(A)

8. Eigenschappen

Aantal zitplaatsen	5
Aantal wielen	4
Aantal deuren	4

9. Carrosserie

Carrosserie-nummer	1
Categorie	M1
Type	AC
Type omschrijving	Stationwagen
Plaats chassisnummer	R. in kofferruimte

10. Afmetingen

Wielbasis	286 cm
-----------	--------

11. Massa

Leeg gewicht	2.164 kg
Rijklaar gewicht	2.264 kg
Technisch limiet massa	2.945 kg
Wettelijk limiet massa	2.945 kg
Maximum massa samenstelling	6.445 kg

12. Trekkracht

Maximaal trekgewicht ongeremd	750 kg
Maximaal trekgewicht geremd	3.500 kg

13. As #1

As-nummer	1
Technisch limiet	1.415 kg
Wettelijk limiet	1.415 kg
Spoorbreedte	166 cm

14. As #2

As-nummer	2
Technisch limiet	1.610 kg
Wettelijk limiet	1.610 kg
Spoorbreedte	167 cm