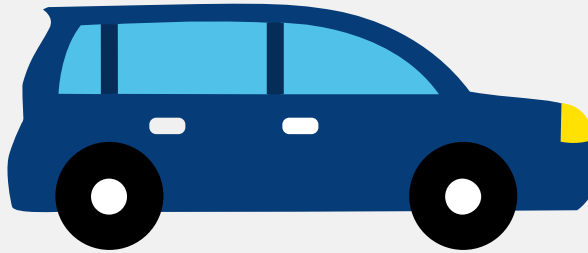


# Autorapport (gratis versie)

## FIAT FIAT PANDA



Het kenteken 39-LFH-9 hoort bij een Fiat Fiat Panda. Deze auto (mpv) werd toegelaten op 31-03-2010. De APK is geldig tot 02-05-2027. Het lege gewicht is 835 kg en de maximale toegestane massa is 1.305 kg.

### Inhoudsopgave

<a href="#">1. Algemeen</a>	<a href="#">8. Eigenschappen</a>
<a href="#">2. Uiterlijk</a>	<a href="#">9. Carrosserie</a>
<a href="#">3. Fiscaal</a>	<a href="#">10. Afmetingen</a>
<a href="#">4. Historie</a>	<a href="#">11. Massa</a>
<a href="#">5. Status</a>	<a href="#">12. Trekkkracht</a>
<a href="#">6. Motor</a>	<a href="#">13. As #1</a>
<a href="#">7. Brandstof #1</a>	<a href="#">14. As #2</a>

## 1. Algemeen

Merk	Fiat
Model	Fiat Panda
Handelsbenaming	Fiat Panda
Type	169
Variant	AXF1A
Uitvoering	08C
Typegoedkeuringsnummer	E3*2001/116*0151*15
<a href="#">Bekijk volledig autorapport</a>	
<a href="#">Verkoop je auto zonder stress</a>	

## 2. Uiterlijk

Soort	Auto
Inrichting	Mpv
Kleur	Grijs
<a href="#">Check schadeverleden</a>	

## 3. Fiscaal

Catalogusprijs	€ 9.720
<a href="#">Check huidige waarde</a>	

## 4. Historie

Datum eerste toelating	31-03-2010
Datum afgifte Nederland	31-03-2010
Datum laatste tenaamstelling	04-06-2019
APK vervaldatum	02-05-2027

[Bekijk vorige eigenaren](#)[Controleer APK-historie](#)

## 5. Status

Terugroepactie	Nee
Verzekerd	Ja
Geïmporteerd	Nee
Geëxporteerd	Nee
Taxi	Nee

[Goedkope autoverzekering](#)

## 6. Motor

Aantal cilinders	4
Cilinderinhoud	1.242 cm <sup>3</sup>

[Controleer kilometerstand](#)

## 7. Brandstof #1

Brandstof-nummer	1
Brandstof	Benzine
Emissieklasse	5
Vermogen	51,00 kW (69 pk)
Brandstofverbruik in stad NEDC	6,3 liter/100 km (15,9 km/liter)
Brandstofverbruik op snelweg NEDC	3,9 liter/100 km (25,6 km/liter)
Brandstofverbruik gecombineerd NEDC	4,8 liter/100 km (20,8 km/liter)
CO <sub>2</sub> -uitstoot gecombineerd NEDC	110 g/km
Milieuklasse licht	715/2007*692/2008a
Geluidsniveau stationair	80 dB(A)

Geluidsniveau toerental	4.125 dB(A)
-------------------------	-------------

## 8. Eigenschappen

Aantal zitplaatsen	4
Aantal wielen	4
Aantal deuren	4

## 9. Carrosserie

Carrosserie-nummer	1
Categorie	M1
Type	AF
Type omschrijving	Multipurpose vehicle (mpv)
Plaats chassisnummer	R. op bodemplaat in kofferruimte

## 10. Afmetingen

Lengte	354 cm
Wielbasis	230 cm

## 11. Massa

Leeg gewicht	835 kg
Rijklaar gewicht	935 kg
Technisch limiet massa	1.305 kg
Wettelijk limiet massa	1.305 kg
Maximum massa samenstelling	2.105 kg

## 12. Trekracht

Maximaal trekgewicht ongeremd	400 kg
-------------------------------	--------

Maximaal trekgewicht geremd	800 kg
-----------------------------	--------

### 13. As #1

As-nummer	1
Technisch limiet	730 kg
Wettelijk limiet	730 kg
Spoorbreedte	137 cm

### 14. As #2

As-nummer	2
Technisch limiet	660 kg
Wettelijk limiet	660 kg
Spoorbreedte	136 cm