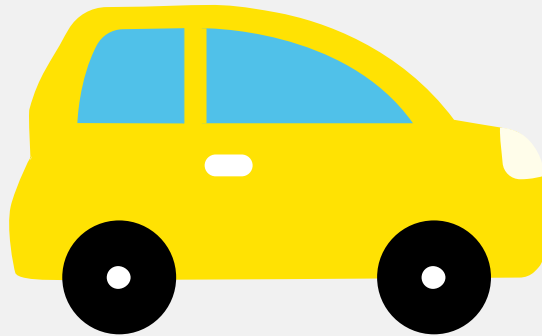


Brommobielrapport (gratis versie)

LIGIER JS20



Het kenteken 39-FZZ-8 hoort bij een Ligier Js20. Deze brommobiel werd toegelaten op 31-08-2005. Het lege gewicht is 349 kg en de maximale toegestane massa is 650 kg.

Inhoudsopgave

1. Algemeen	6. Brandstof #1
2. Uiterlijk	7. Eigenschappen
3. Historie	8. Carrosserie
4. Status	9. Afmetingen
5. Motor	10. Massa

1. Algemeen

Merk	Ligier
Model	Js20
Handelsbenaming	Js20
Type	JS20
Variant	N/A
Uitvoering	N/A
Typegoedkeuringsnummer	E13*92/61*0033*00
Fabrikant	Ligier Automobiles S.a.s.
Bekijk volledig brommobielrapport	

2. Uiterlijk

Soort	Brommobiel
-------	------------

3. Historie

Datum eerste toelating	31-08-2005
Datum afgifte Nederland	11-08-2006
Datum laatste tenaamstelling	23-06-2020
Bekijk vorige eigenaren	

4. Status

Terugroepactie	Nee
Verzekerd	Nee
Geïmporteerd	Ja
Geëxporteerd	Nee
Taxi	Nee

[Ontdek land van herkomst](#)[Goedkope brommobielverzekering](#)

5. Motor

Motorcode	LDW502/M3
Aantal cilinders	2
Cilinderinhoud	505 cm ³
Snelheid beperking	45 km/u

6. Brandstof #1

Brandstof-nummer	1
Brandstof	Diesel
Vermogen	4,00 kW (5 pk)
Geluidsniveau stationair	82 dB(A)
Geluidsniveau toerental	2.250 dB(A)

7. Eigenschappen

Aantal zitplaatsen	2
Aantal wielen	4

8. Carrosserie

Categorie	L6
Categorie toevoeging	E
Plaats chassisnummer	R. in motorruimte by voorwielscherm

9. Afmetingen

Wielbasis	173 cm
-----------	--------

10. Massa

Leeg gewicht	349 kg
Rijklaar gewicht	390 kg
Technisch limiet massa	650 kg
Wettelijk limiet massa	650 kg